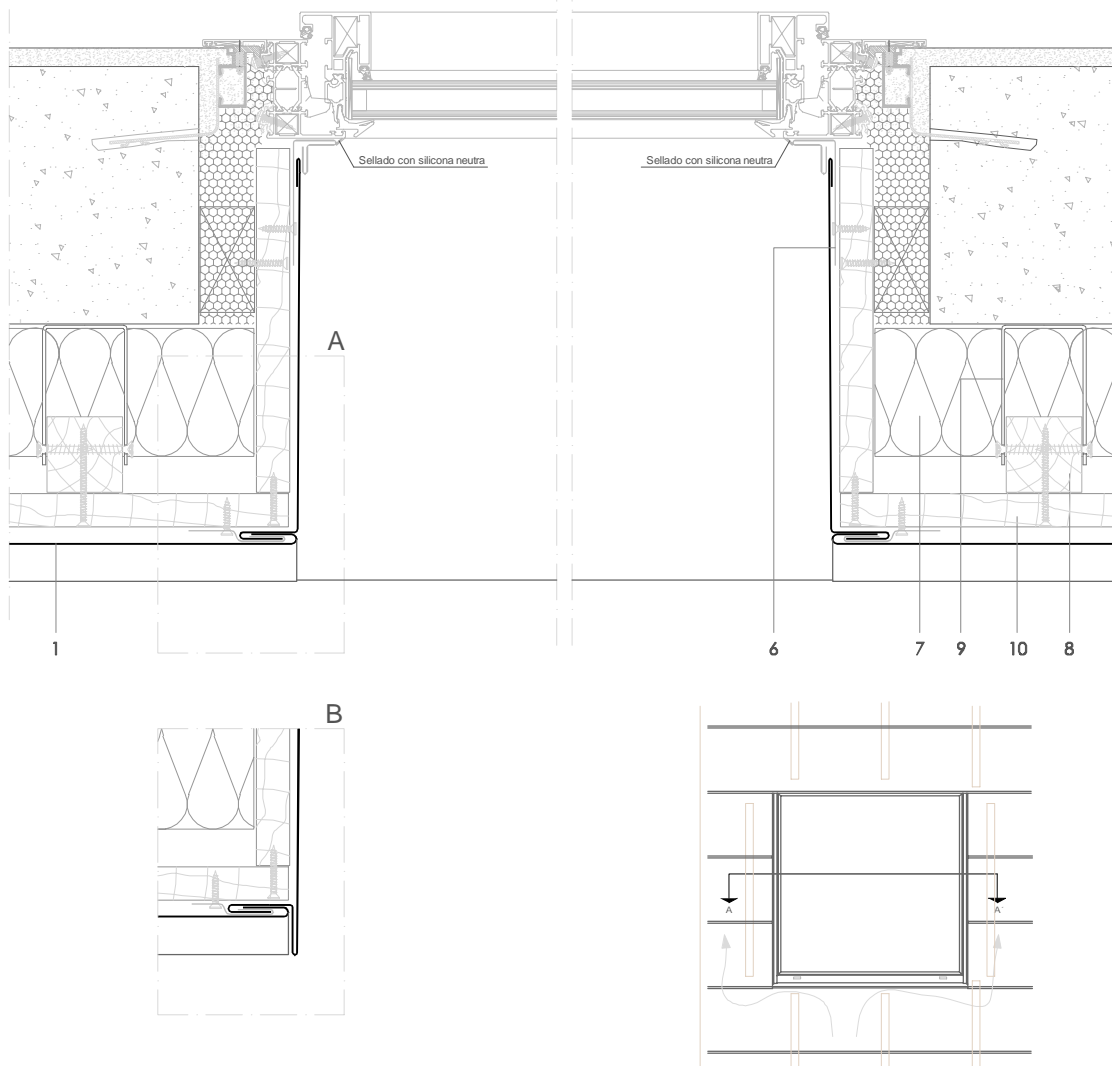


ASS H 7.2.02 Sección horizontal de ventana (alfeizar ventilado).



Todas las dimensiones son orientativas salvo las que se especifican en el dibujo
Por motivos de claridad el espesor de la chapa puede mostrarse exagerada

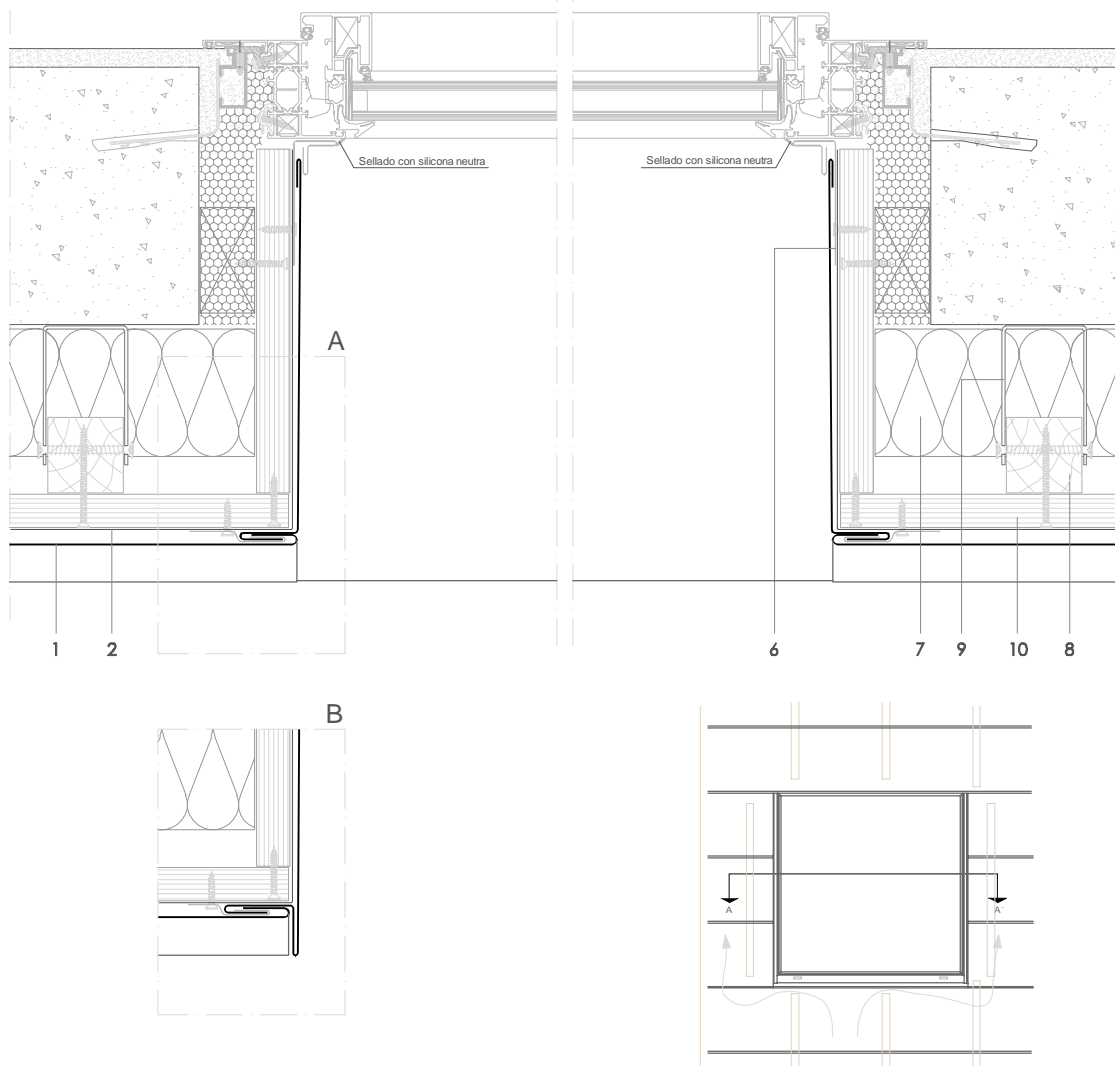
E 1/5

Notas:

- Para ventanas estrechas donde la ventilación pueda pasar alrededor de la ventana. Para ventanas anchas con su alfeizar ventilado, ver ASS H 7.1.01 y ASS H 7.1.02.
- 'A' - jamba simple, 'B' jamba con ala para tapar extremos de juntas alzadas.
- El alzado corresponde a ventanas alineadas con el despiece de las juntas horizontales.
- Para sección vertical ver ASS H 7.2.01.
- Detalles genéricos estructurales se muestran para propósitos indicativos únicamente.
- Carpintería de aluminio reproducido con cortesía de Technal.

1. elZinc® revestimiento
2. Lámina separadora
3. Malla de aireación
4. Chapa plegada galvanizada
5. elZinc® malla perforada
6. elZinc® perfil de retención
7. Aislamiento
8. Listón de madera
9. Anclaje a pared
10. Soporte directo

ASS H 7.2.02 Sección horizontal de ventana (alfeizar ventilado).



Todas las dimensiones son orientativas salvo las que se especifican en el dibujo
Por motivos de claridad el espesor de la chapa puede mostrarse exagerada

E 1/5

Notas:

- Para ventanas estrechas donde la ventilación pueda pasar alrededor de la ventana. Para ventanas anchas con su alfeizar ventilado, ver ASS H 7.1.01 y ASS H 7.1.02.
- 'A' - jamba simple, 'B' jamba con ala para tapar extremos de juntas alzadas.
- El alzado corresponde a ventanas alineadas con el despiece de las juntas horizontales.
- Para sección vertical ver ASS H 7.2.01.
- Detalles genéricos estructurales se muestran para propósitos indicativos únicamente.
- Carpintería de aluminio reproducido con cortesía de Technal.

1. elZinc® revestimiento
2. Lámina separadora
3. Malla de aireación
4. Chapa plegada galvanizada
5. elZinc® malla perforada
6. elZinc® perfil de retención
7. Aislamiento
8. Listón de madera
9. Anclaje a pared
10. Soporte directo