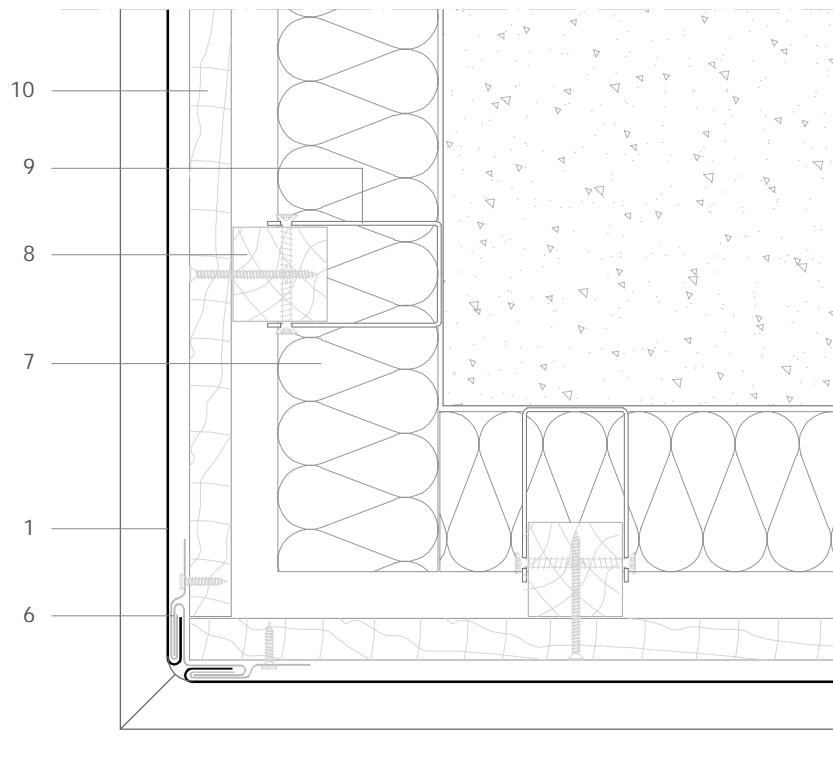


ASS H 5.1.03 Esquina exterior - junta continua.



Todas las dimensiones son orientativas salvo las que se especifican en el dibujo  
Por motivos de claridad el espesor de la chapa puede mostrarse exagerada

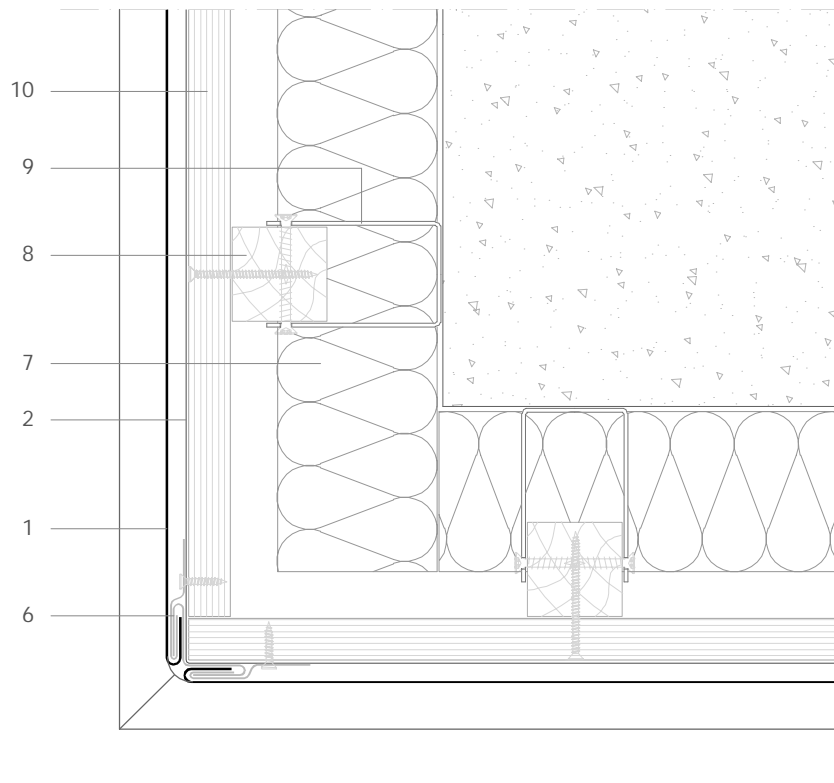
E 1/4

Notas:

- Proporciona una esquina muy limpia, pero las aristas de la junta alzada son 'vivas' y hay que tenerlo en cuenta para esquinas en plantas bajas.
- Similar en concepto a rincón de esquina ASS H 5.2.03..
- Detalles genéricos estructurales se muestran para propósitos indicativos únicamente.

1. elZinc® revestimiento
2. Lámina separadora
3. Malla de aireación
4. Chapa plegada galvanizada
5. elZinc® malla perforada
6. elZinc® perfil de retención
7. Aislamiento
8. Listón de madera
9. Anclaje a pared
10. Soporte directo

ASS H 5.1.03 Esquina exterior - junta continua.



Todas las dimensiones son orientativas salvo las que se especifican en el dibujo  
Por motivos de claridad el espesor de la chapa puede mostrarse exagerada

E 1/4

Notas:

- Proporciona una esquina muy limpia, pero las aristas de la junta alzada son 'vivas' y hay que tenerlo en cuenta en esquinas en plantas bajas.
- Similar en concepto a rincón de esquina ASS H 5.2.03
- Detalles genéricos estructurales se muestran para propósitos indicativos únicamente.

1. elZinc® revestimiento
2. Lámina separadora
3. Malla de aireación
4. Chapa plegada galvanizada
5. elZinc® malla perforada
6. elZinc® perfil de retención
7. Aislamiento
8. Listón de madera
9. Anclaje a pared
10. Soporte directo