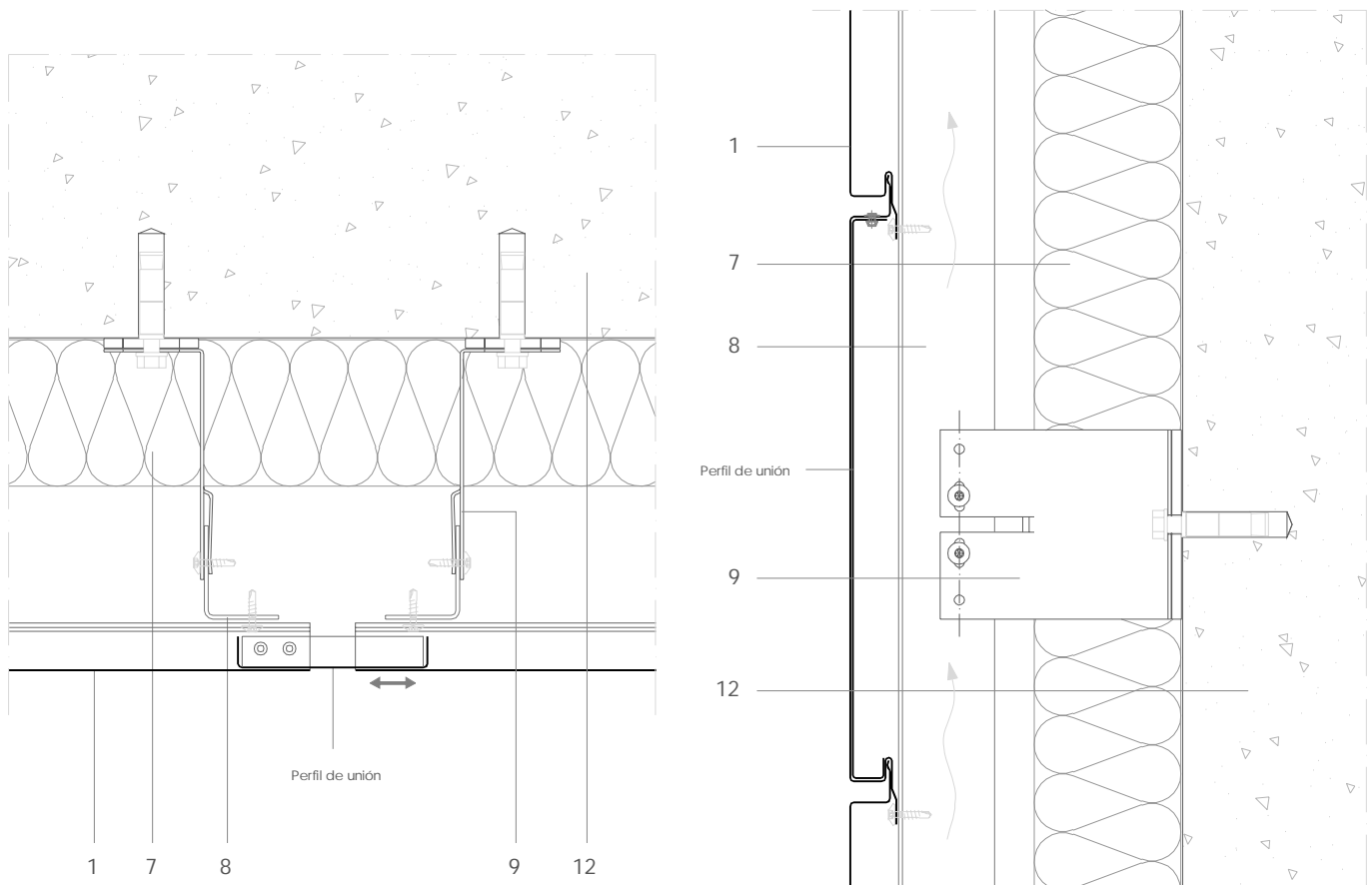


FP H 2.2.01 Junta transversal continua con zuncho.



Todas las dimensiones son orientativas salvo las que se especifican en el dibujo
Por motivos de claridad el espesor de la chapa puede mostrarse exagerada

E 1/4

Notas:

- Genera una unión entre paneles casi imperceptible.
- El zuncho (perfil de unión) se fija únicamente a un extremo del panel, facilitando su dilatación.
- Ver FP H 2.1.01 a FP H 2.1.03 para juntas transversales alternativas.
- Ver FP H 1.1.05 para notas breves sobre la estructura auxiliar.

1. elZinc® revestimiento
2. elZinc® tapajuntas
3. elZinc® perfil de esquina
4. elZinc® perfil de retención
5. elZinc® chapa perforada/panel perforado
6. Malla de aireación
7. Aislamiento
8. Perfil metálico
9. Anclaje a pared
10. Chapa galvanizada plegada
11. Membrana
12. Estructura