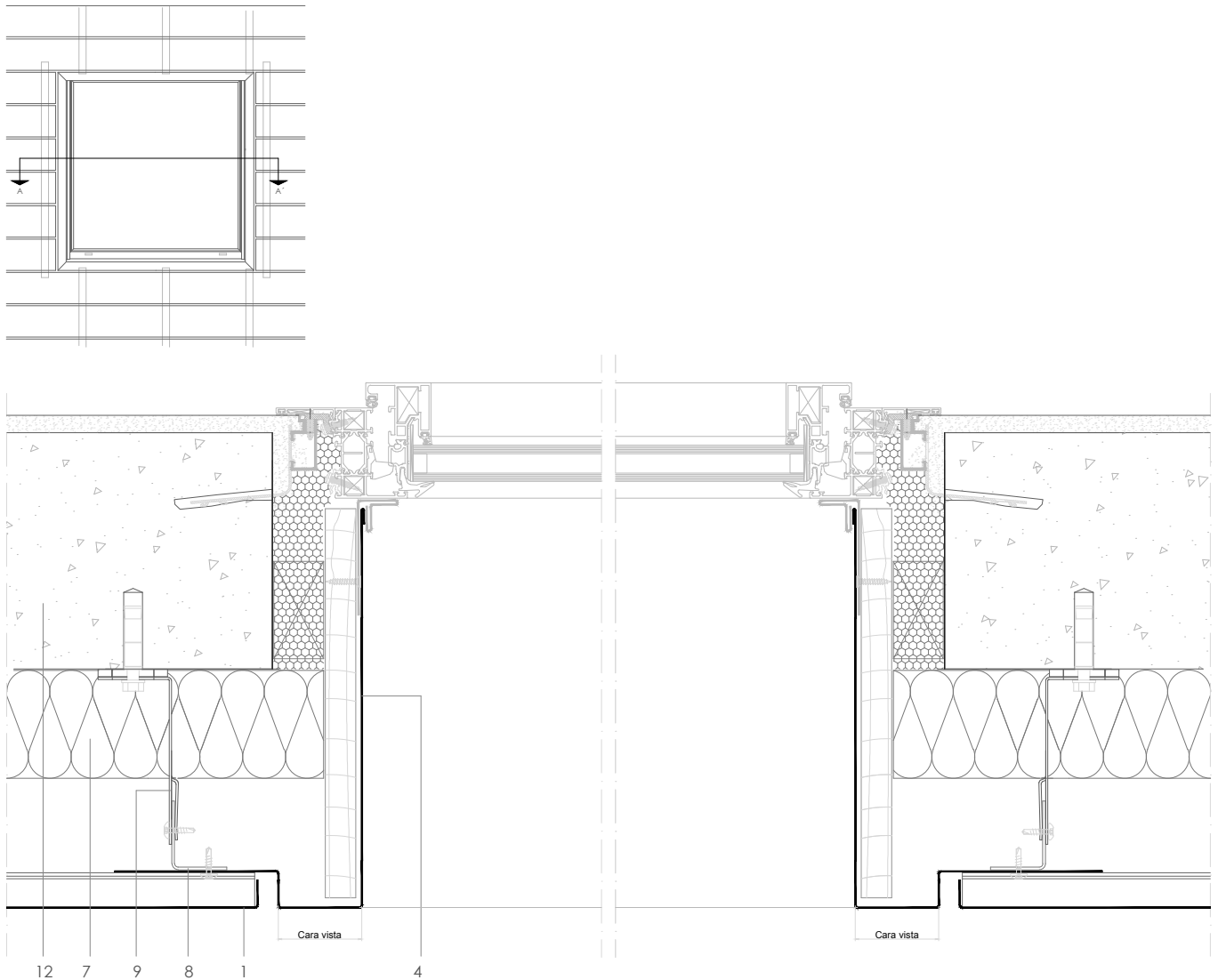


FP H 7.1.03 Sección horizontal de ventana - alfeizar ventilado.



Todas las dimensiones son orientativas salvo las que se especifican en el dibujo
Por motivos de claridad el espesor de la chapa puede mostrarse exagerada

E 1/5

Notas:

- Las huellas de las jambas de las ventanas son correspondientes a la junta transversal. Ver FP H 2.1.02 .
- Las caras de los remates a carpintería pueden dimensionarse para encajar visualmente con otros elementos de la fachada, como las esquinas, rincones y la albardilla.
- Detalles genéricos estructurales mostrados únicamente para fines indicativos.
- Las secciones de carpintería cedidas cortesía de Technal.

1. elZinc® revestimiento
2. elZinc® tapajuntas
3. elZinc® perfil de esquina
4. elZinc® perfil de retención
5. elZinc® chapa perforada/panel perforado
6. Malla de aireación
7. Aislamiento
8. Perfil metálico
9. Anclaje a pared
10. Chapa galvanizada plegada
11. Membrana
12. Estructura