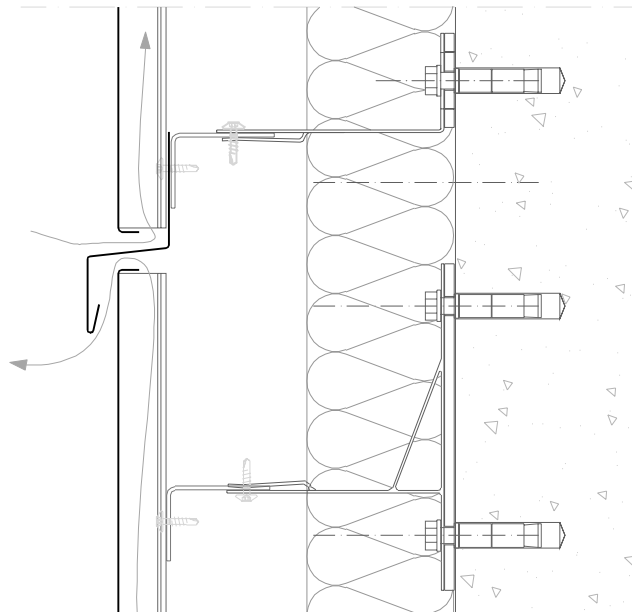


FP V 2.1.01 Junta entre extremos de paneles con faldón.



Todas las dimensiones son orientativas salvo las que se especifican en el dibujo  
Por motivos de claridad el espesor de la chapa puede mostrarse exagerada

E 1/4

Notas:

- La cara frontal de la 'Z' puede ser variada para encajar con otros elementos de la fachada como remates a carpintería o la albardilla.
- Ver FP V 2.1.02 para una junta transversal alternativa.
- Ver FP V 1.1.04 para notas breves sobre la estructura auxiliar.

1. elZinc® revestimiento
2. elZinc® tapajuntas
3. elZinc® perfil de esquina
4. elZinc® perfil de retención
5. elZinc® chapa perforada/panel perforado
6. Malla de aireación
7. Aislamiento
8. Perfil metálico
9. Anclaje a pared
10. Chapa galvanizada plegada
11. Membrana
12. Estructura