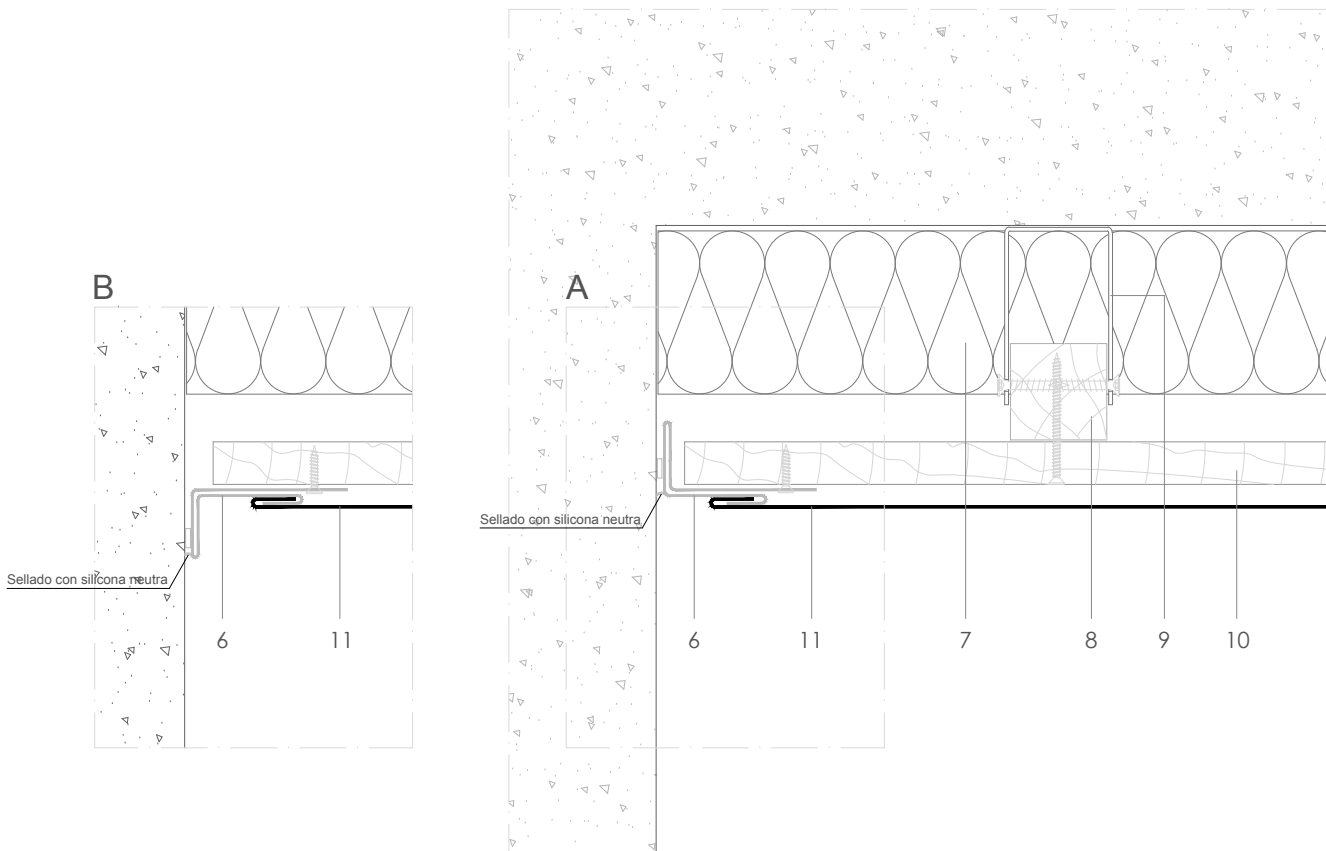


## Sistemas tradicionales - Teja Diamante

### T D 6.1.01 Colindante a pared - remate semi oculto.



E 1/4

Todas las dimensiones son orientativas salvo las que se especifican en el dibujo  
Por motivos de claridad el espesor de la chapa puede mostrarse exagerada

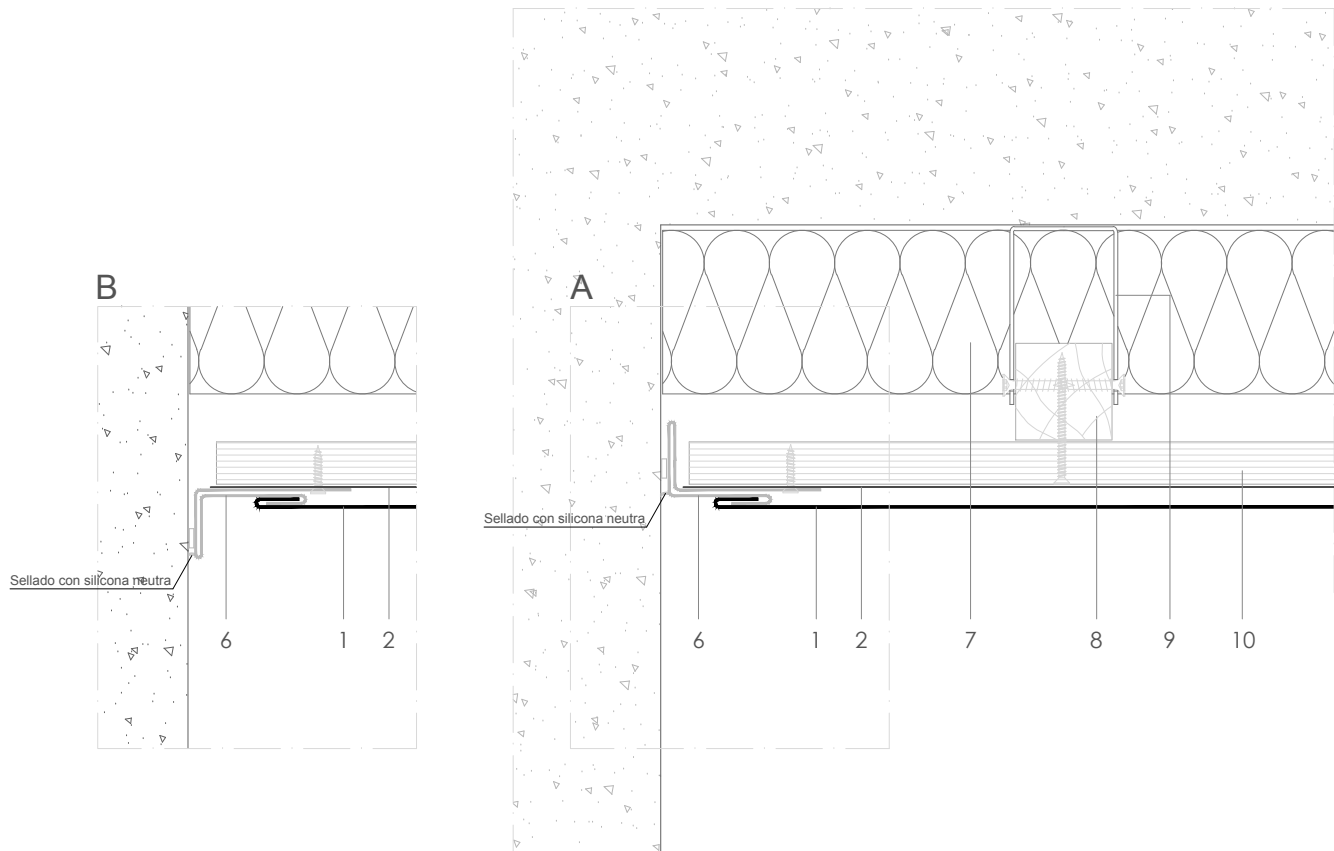
#### Notas:

- Las caras vistas del rinconero pueden dimensionarse para encajar visualmente con otros elementos de la fachada, como albardillas y remates a carpintería.
- Similar en concepto a Esquina exterior 5.1.01 y 5.2.01 .

1. elZinc® revestimiento
2. Lámina separadora
3. Malla de aireación
4. Chapa plegada galvanizada
5. elZinc® malla perforada
6. elZinc® perfil de retención
7. Aislamiento
8. Listón de madera
9. Anclaje a pared
10. Soporte directo
11. Teja Diamante elZinc®

## Sistemas tradicionales - Teja Diamante

### TD 6.1.01 Colinante a pared - remate semi oculto.



E 1/4

Todas las dimensiones son orientativas salvo las que se especifican en el dibujo  
Por motivos de claridad el espesor de la chapa puede mostrarse exagerada

#### Notas:

- Las caras vistas del rinconero pueden dimensionarse para encajar visualmente con otros elementos de la fachada, como albardillas y remates a carpintería.
- Similar en concepto a Esquina exterior 5.1.01 y 5.2.01 .

- elZinc® revestimiento
- Lámina separadora
- Malla de aireación
- Chapa plegada galvanizada
- elZinc® malla perforada
- elZinc® perfil de retención
- Aislamiento
- Listón de madera
- Anclaje a pared
- Soporte directo
- Teja Diamante elZinc®