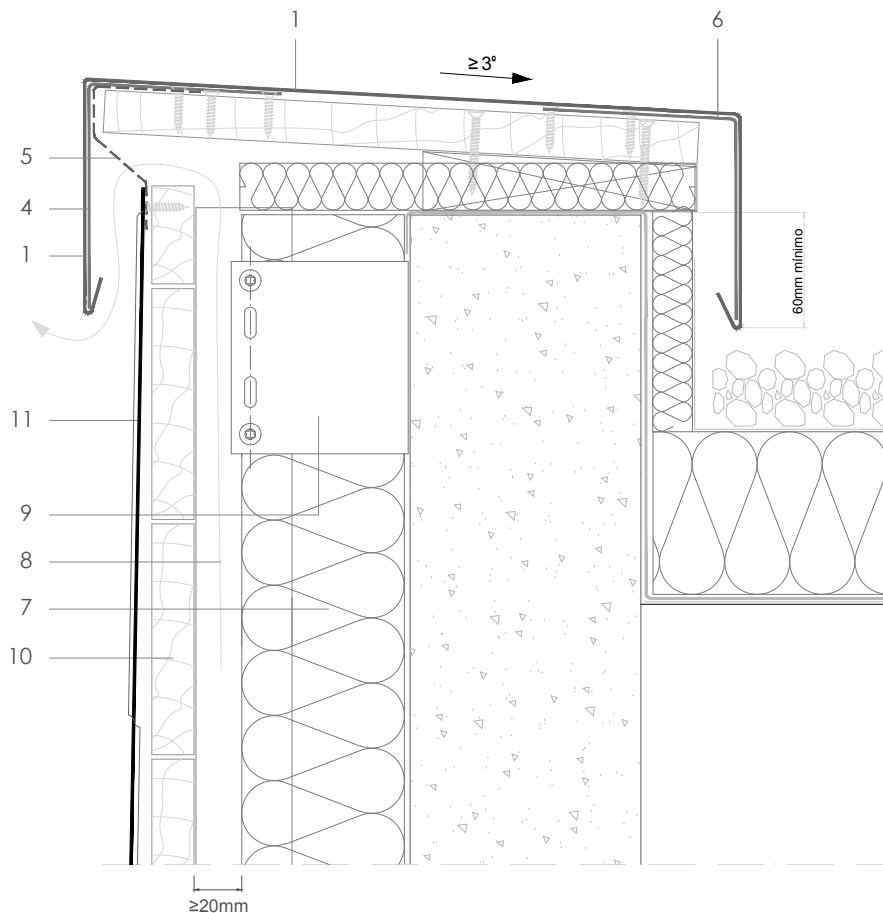


T D 4.1.03 Albardilla ventilada delante - doblez vertical atrás.



Todas las dimensiones son orientativas salvo las que se especifican en el dibujo
Por motivos de claridad el espesor de la chapa puede mostrarse exagerada

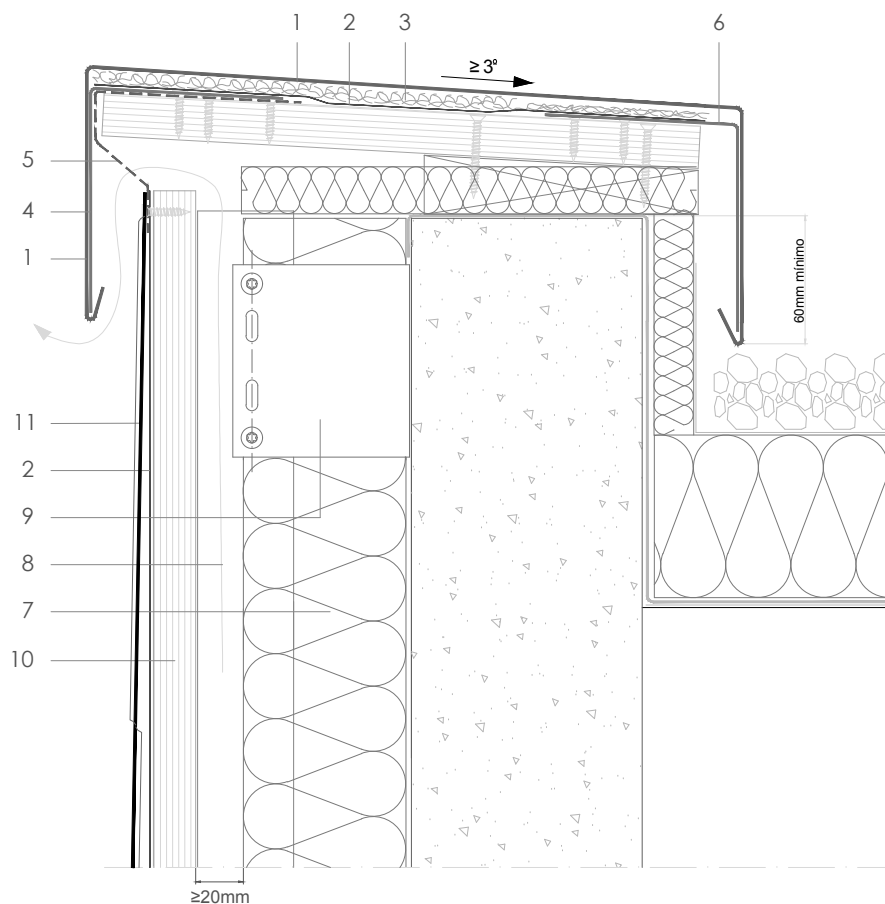
E 1/4

Notas:

- 'A' muestra las tejas en la fila superior sin cortar.
- 'B' muestra las tejas de la fila superior cortadas, plegadas y fijadas a través de agujeros practicados en obra.
- La cara vertical de la albardilla puede dimensionarse para encajar visualmente con otros elementos de la fachada, como esquineros y remates a carpintería.
- Ver T D 4.1.01, 4.1.02 y 4.1.04 para albardillas alternativas.
- Detalles genéricos estructurales mostrados únicamente para fines indicativos.

1. elZinc® revestimiento
2. Lámina separadora
3. Malla de aireación
4. Chapa plegada galvanizada
5. elZinc® malla perforada
6. elZinc® perfil de retención
7. Aislamiento
8. Listón de madera
9. Anclaje a pared
10. Soporte directo
11. Teja Diamante elZinc®

TD 4.1.03 Albardilla ventilada delante - doblez vertical atrás.



Todas las dimensiones son orientativas salvo las que se especifican en el dibujo
Por motivos de claridad el espesor de la chapa puede mostrarse exagerada

E 1/4

Notas:

- 'A' muestra las tejas en la fila superior sin cortar.
- 'B' muestra las tejas de la fila superior cortadas, plegadas y fijadas a través de agujeros practicados en obra.
- La cara vertical de la albardilla puede dimensionarse para encajar visualmente con otros elementos de la fachada, como esquineros y remates a carpintería.
- Ver T D 4.1.01, 4.1.02 y 4.1.04 para albardillas alternativas.
- Detalles genéricos estructurales mostrados únicamente para fines indicativos.

1. elZinc® revestimiento
2. Lámina separadora
3. Malla de aireación
4. Chapa plegada galvanizada
5. elZinc® malla perforada
6. elZinc® perfil de retención
7. Aislamiento
8. Listón de madera
9. Anclaje a pared
10. Soporte directo
11. Teja Diamante elZinc®