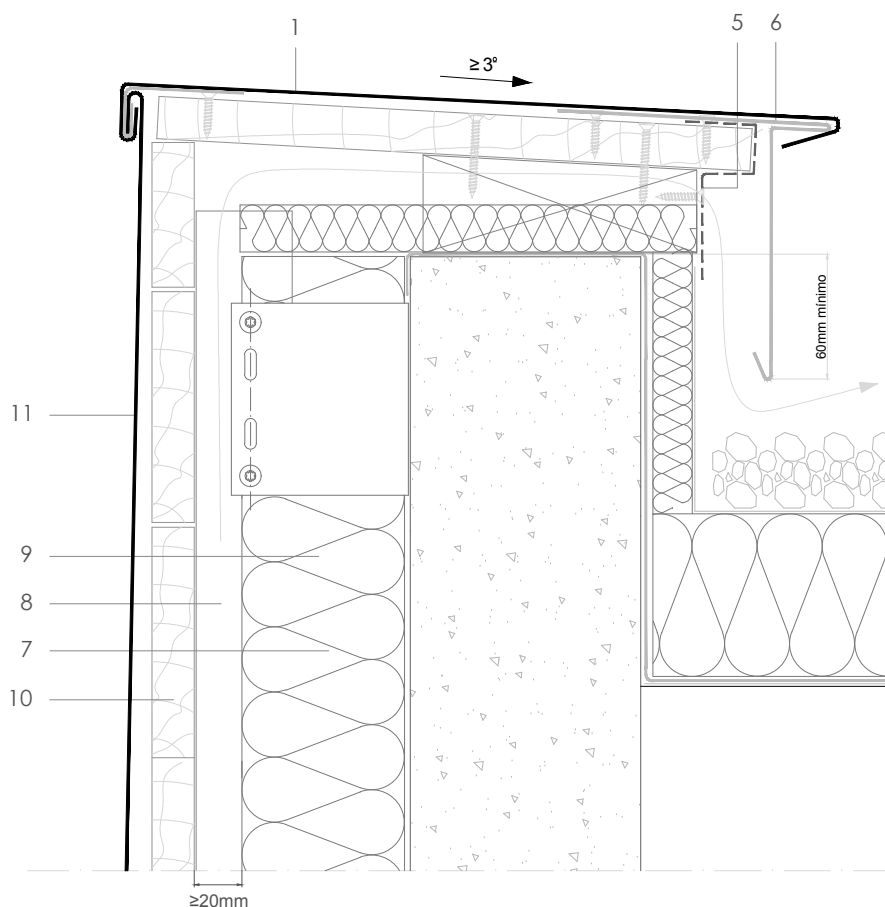


T D 4.1.04 Albardilla ventilada atrás - lagrimero atrás.



Todas las dimensiones son orientativas salvo las que se especifican en el dibujo
Por motivos de claridad el espesor de la chapa puede mostrarse exagerada

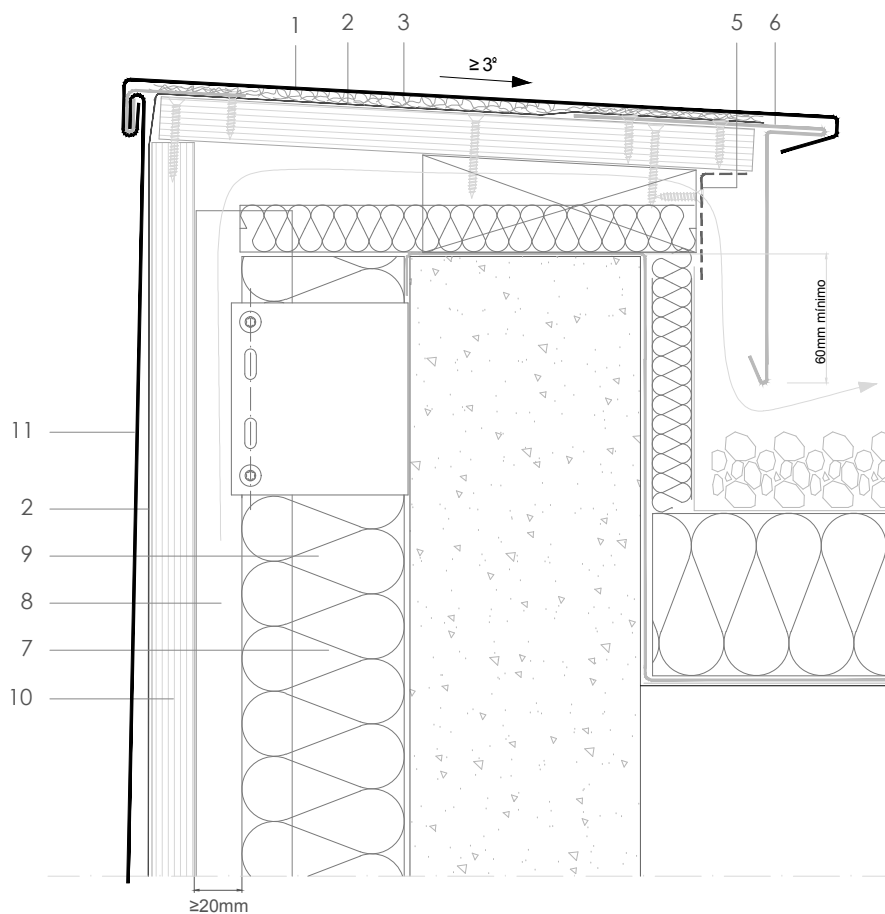
E 1/4

Notas:

- 'A' muestra la albardilla enganchada a la fila superior de las tejas para dar una línea fina en la coronación del revestimiento.
- 'B' muestra la albardilla solapada sobre la fila superior de las tejas.
- La cara vertical de la albardilla en 'B' puede dimensionarse para encajar visualmente con otros elementos de la fachada, como esquineros y remates a carpintería.
- Ver T D 4.1.01, 4.1.02 y 4.1.03 para albardillas alternativas.
- Detalles genéricos estructurales mostrados únicamente para fines indicativos.

1. elZinc® revestimiento
2. Lámina separadora
3. Malla de aireación
4. Chapa plegada galvanizada
5. elZinc® malla perforada
6. elZinc® perfil de retención
7. Aislamiento
8. Listón de madera
9. Anclaje a pared
10. Soporte directo
11. Teja Diamante elZinc®

TD 4.1.04 Albardilla ventilada atrás - lagrimero atrás.



Todas las dimensiones son orientativas salvo las que se especifican en el dibujo
Por motivos de claridad el espesor de la chapa puede mostrarse exagerada

E 1/4

Notas:

- 'A' muestra la albardilla enganchada a la fila superior de las tejas para dar una línea fina en la coronación del revestimiento.
- 'B' muestra la albardilla solapada sobre la fila superior de las tejas.
- La cara vertical de la albardilla en 'B' puede dimensionarse para encajar visualmente con otros elementos de la fachada, como esquineros y remates a carpintería.
- Ver T D 4.1.01, 4.1.02 y 4.1.03 para albardillas alternativas.
- Detalles genéricos estructurales mostrados únicamente para fines indicativos.

1. elZinc® revestimiento
2. Lámina separadora
3. Malla de aireación
4. Chapa plegada galvanizada
5. elZinc® malla perforada
6. elZinc® perfil de retención
7. Aislamiento
8. Listón de madera
9. Anclaje a pared
10. Soporte directo
11. Teja Diamante elZinc®