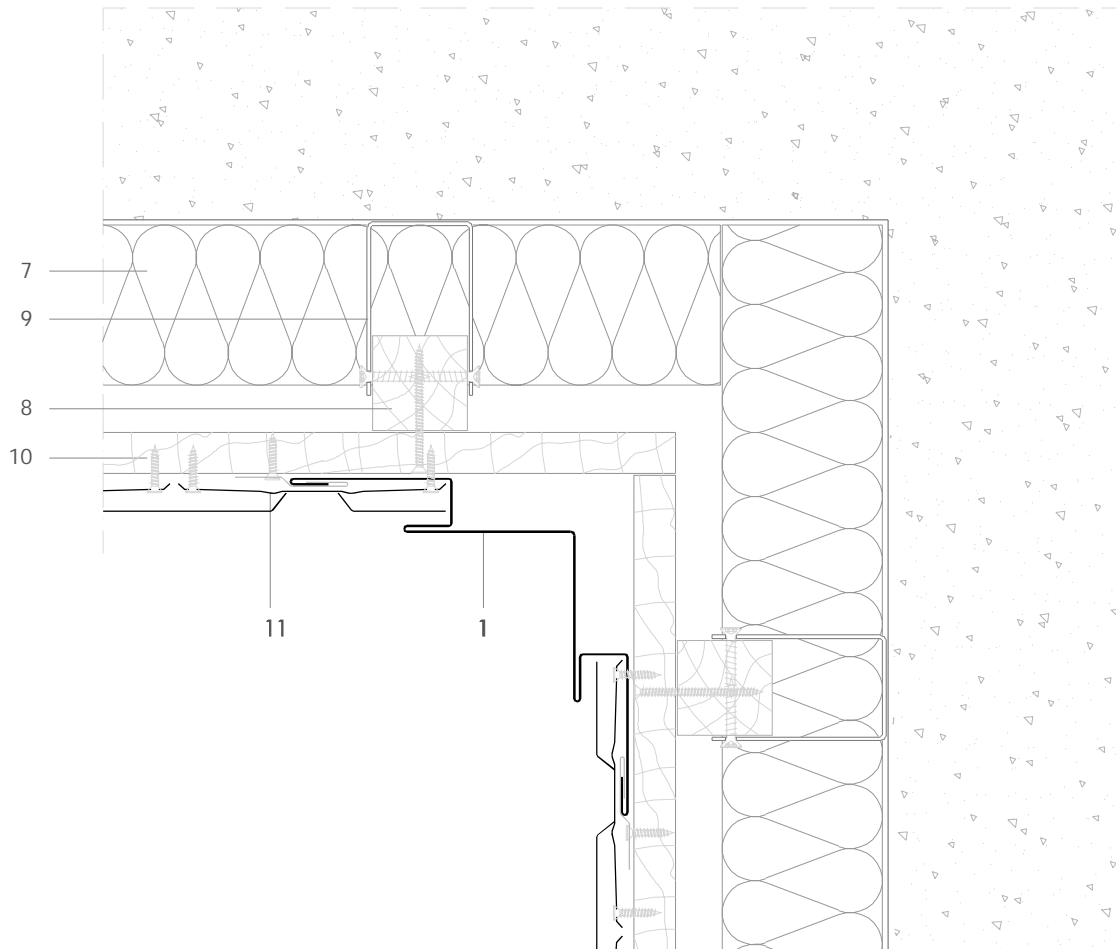


Sistemas tradicionales - Teja Pico -Pala

T PF 5.2.01 Esquina interior - esquinero visto.



Todas las dimensiones son orientativas salvo las que se especifican en el dibujo  
Por motivos de claridad el espesor de la chapa puede mostrarse exagerada

E 1/4

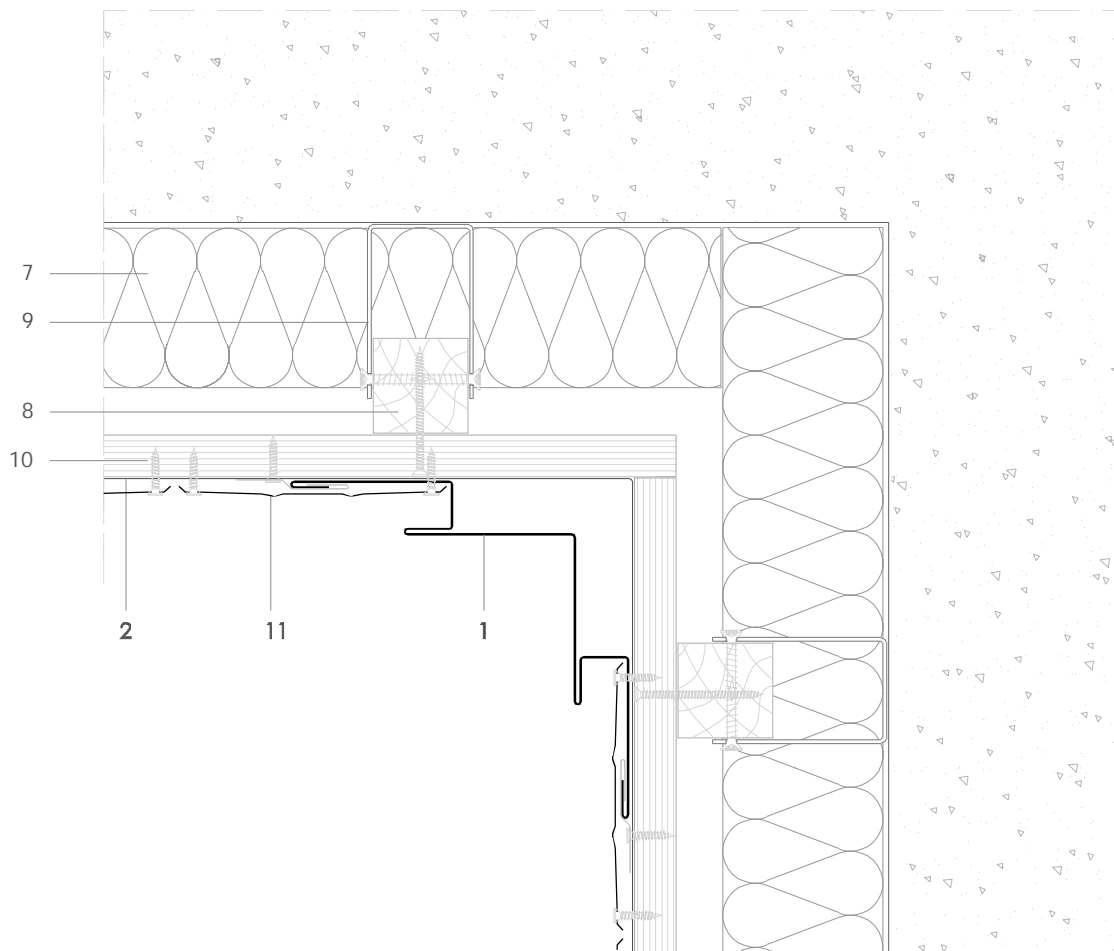
Notas:

- Las caras vistas del rinconero pueden dimensionarse para encajar visualmente con otros elementos de la fachada, como albardillas y remates a carpintería.

- elZinc® revestimiento
- Lámina separadora
- Malla de aireación
- Chapa plegada galvanizada
- elZinc® malla perforada
- elZinc® perfil de retención
- Aislamiento
- Listón de madera
- Anclaje a pared
- Soporte directo
- Teja Pico-Pala elZinc®

Sistemas tradicionales - Teja Pico-Pala

T PF 5.2.01 Esquina interior - esquinero visto.



Todas las dimensiones son orientativas salvo las que se especifican en el dibujo  
Por motivos de claridad el espesor de la chapa puede mostrarse exagerada

E 1/4

Notas:

- Las caras vistas del rinconero pueden dimensionarse para encajar visualmente con otros elementos de la fachada, como albardillas y remates a carpintería.

- elZinc® revestimiento
- Lámina separadora
- Malla de aireación
- Chapa plegada galvanizada
- elZinc® malla perforada
- elZinc® perfil de retención
- Aislamiento
- Listón de madera
- Anclaje a pared
- Soporte directo
- Teja Pico-Pala elZinc®