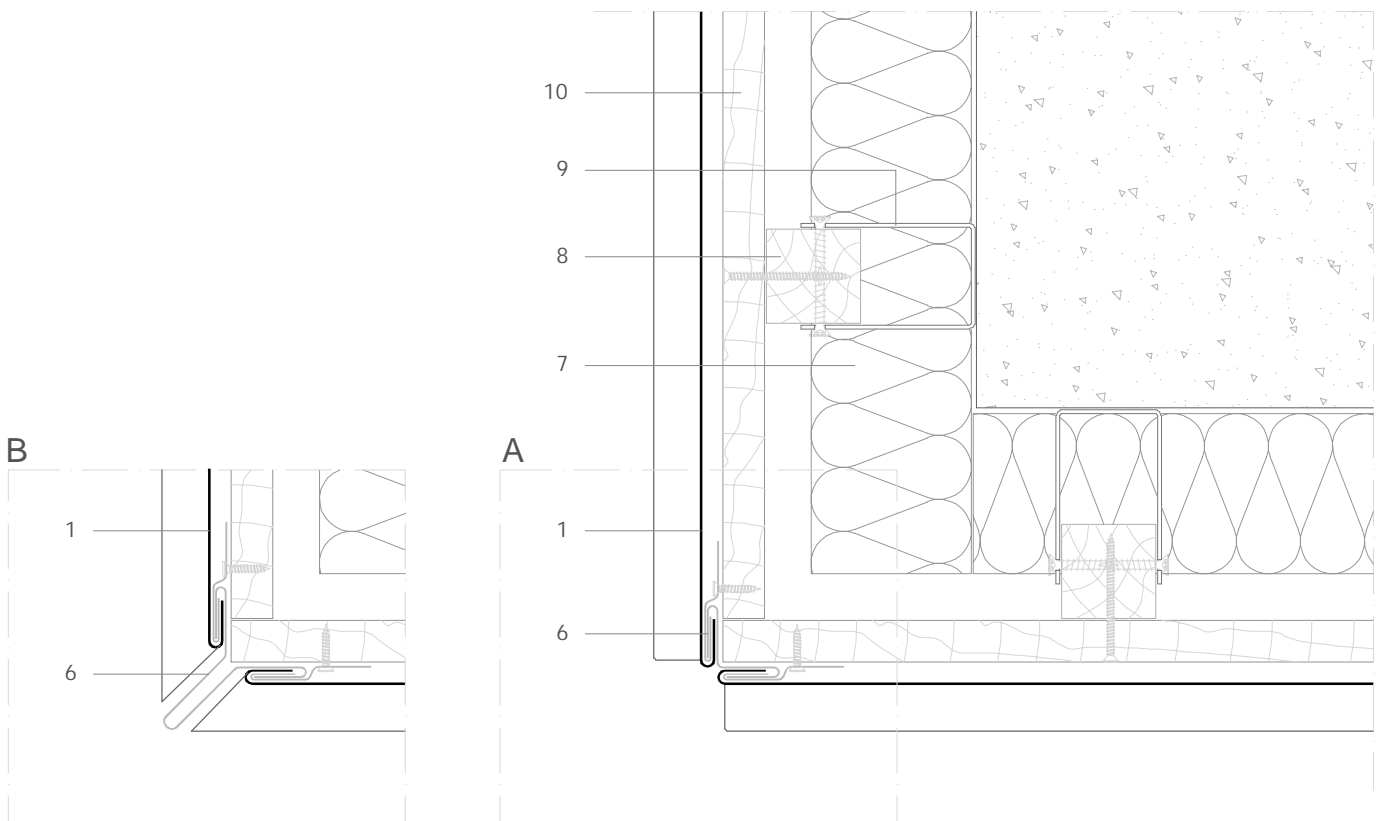


ASS H 5.1.01 Esquina exterior - esquinero oculto.



Todas las dimensiones son orientativas salvo las que se especifican en el dibujo
Por motivos de claridad el espesor de la chapa puede mostrarse exagerada

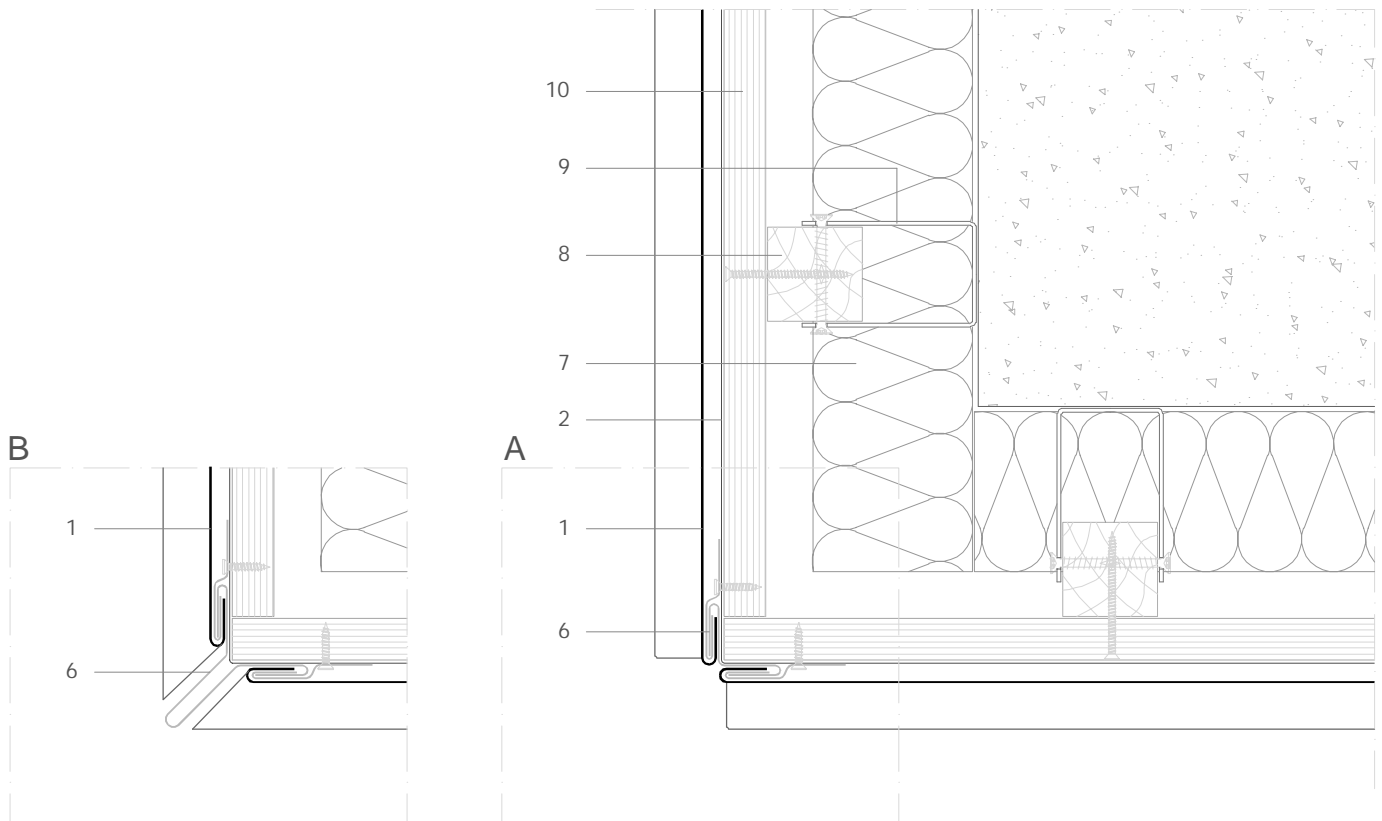
E 1/4

Notas:

- 'A' muestra el extremo de junta cortado recto. No se recomienda en zonas peatonales públicas.
- 'B' muestra la esquina con una ala continua que protege los extremos de la junta.
- Similar en concepto a rincón de esquina ASS H 5.2.01.
- Detalles genéricos estructurales se muestran para propósitos indicativos únicamente.

1. elZinc® revestimiento
2. Lámina separadora
3. Malla de aireación
4. Chapa plegada galvanizada
5. elZinc® malla perforada
6. elZinc® perfil de retención
7. Aislamiento
8. Listón de madera
9. Anclaje a pared
10. Soporte directo

ASS H 5.1.01 Esquina exterior - esquinero oculto.



Todas las dimensiones son orientativas salvo las que se especifican en el dibujo
Por motivos de claridad el espesor de la chapa puede mostrarse exagerada

E 1/4

Notas:

- 'A' muestra el extremo de junta cortado recto. No se recomienda en zonas peatonales públicas.
- 'B' muestra la esquina con una ala continua que protege los extremos de la junta.
- Similar en concepto a rincón de esquina ASS H 5.2.01
- Detalles genéricos estructurales se muestran para propósitos indicativos únicamente.

1. elZinc® revestimiento
2. Lámina separadora
3. Malla de aireación
4. Chapa plegada galvanizada
5. elZinc® malla perforada
6. elZinc® perfil de retención
7. Aislamiento
8. Listón de madera
9. Anclaje a pared
10. Soporte directo