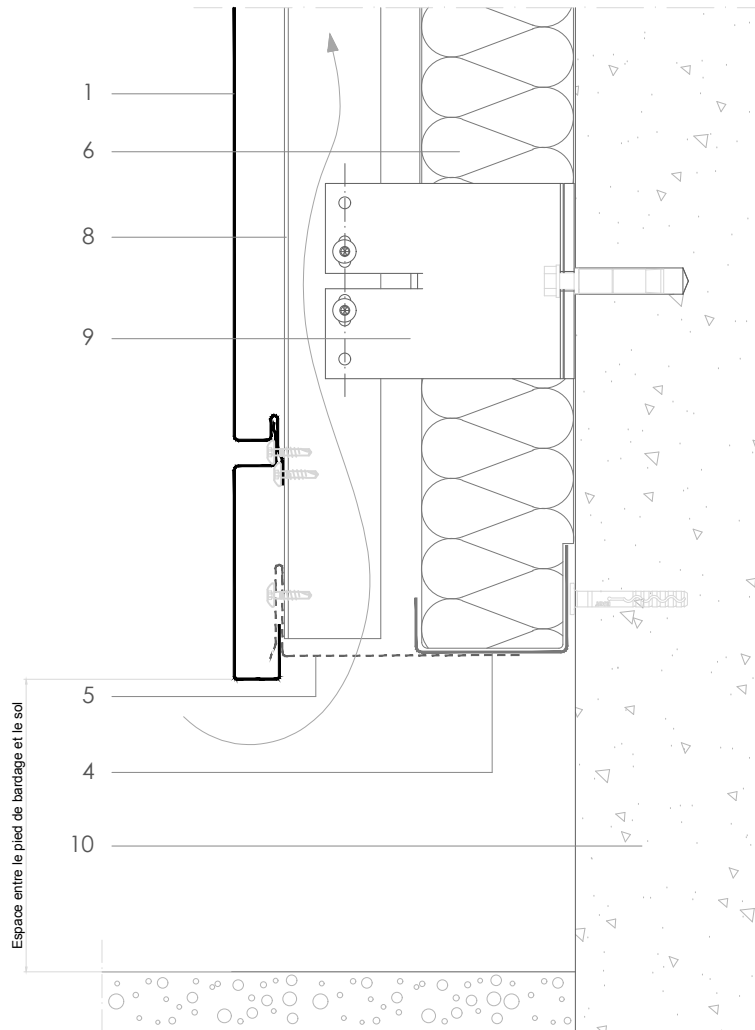


FP H 3.1.02. Pied bardage.



E 1/4

 Toutes les dimensions sont indicatives sauf celles mentionnées sur le dessin.
 Pour plus de clarté l'épaisseur de la feuille a pu être amplifiée.

1. Bardage en profil à emboîtement vertical en zinc elZinc
2. Appui de fenêtre en zinc elZinc
3. Couvertine d'acrotère en zinc elZinc
4. Raidisseur en acier galvanisé
5. Plaque perforée en zinc elZinc
6. Isolation
7. Profil d'angle en zinc elZinc
8. Lisse métallique en aluminium ou acier galvanisé
9. Equerre de fixation en acier galvanisé
10. Structure en béton

Système de gestion de la qualité , Certificat n° 12 100 42 851 TMS

L'information contenue dans ce document-dessin a un objectif purement informatif. Elle a été élaborée afin d'aider les professionnels de la construction il s'agit d'informations générales pour une installation standard des produits elZinc®, en France métropolitaine. La responsabilité d'assurer la validité des détails spécifiques employés dans le cadre de chaque projet correspond à l'architecte , au constructeur et à l'installateur. Asturiana de Laminados, SA - elZinc® - ne peut en aucun cas être tenue pour responsable des dommages causés directement ou indirectement par l'utilisation de l'information contenue dans ce document. Tous droits réservés. Ce document appartient exclusivement à Asturiana de Laminados, SA. Toute utilisation non autorisée de tout ou partie de ces droits par des tiers est susceptible de donner lieu à des poursuites judiciaires.



elZinc®
 Tel. +34 984 116 332
 Fax. +34 985 493 202
 www.elzinc.fr

Asturiana de Laminados S.A.
 P.I. de Villallana, Parcela 1
 33695 Pola de Lena, Espagne
 elzinc@aslazinc.com