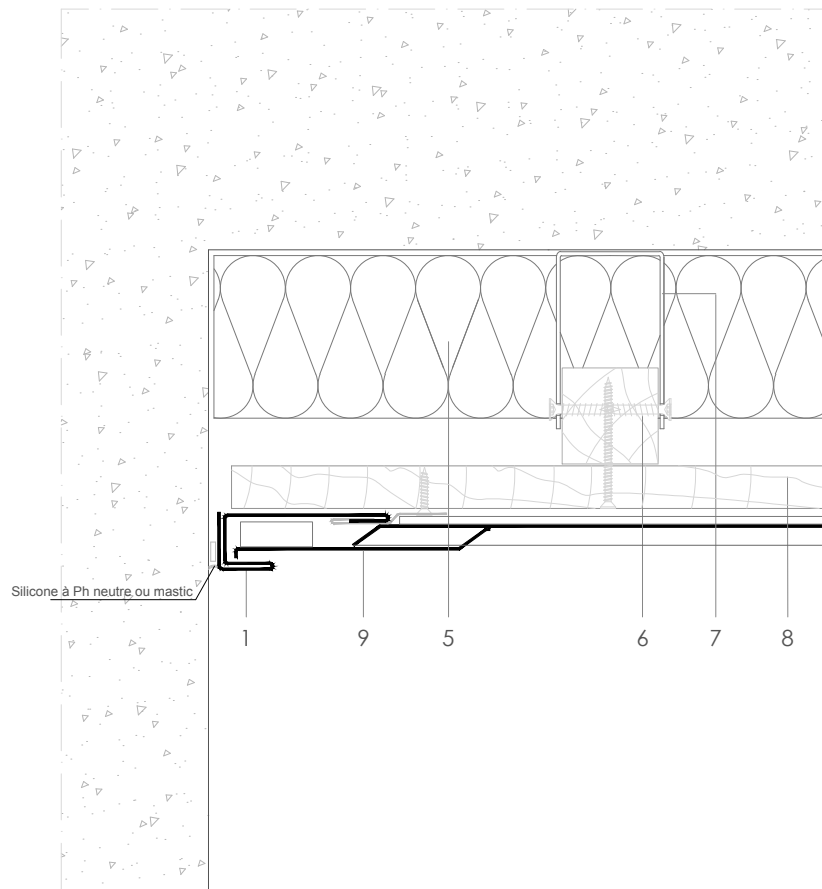


## T S 6.1.01 Jonction contre mur.



Toutes les dimensions sont indicatives sauf celles mentionnées sur le dessin.  
Pour plus de clarté l'épaisseur de la feuille a pu être amplifiée.

E 1/4

1. Bande d'habillage en zinc elZinc
2. Raidisseur en acier galvanisé
3. Bande perforée en zinc elZinc
4. Bande d'agrafe en zinc elZinc
5. Isolation
6. Chevron en bois
7. Profil de fixation en aluminium ou acier galvanisé
8. Volige bois
9. Tuile carrée elZinc