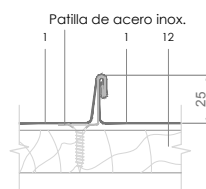
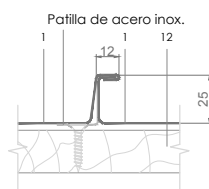


DLSS 1.1.01 Junta alzada.



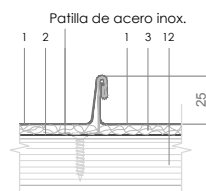
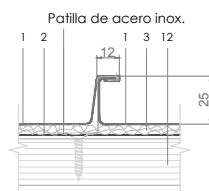
A. JUNTA ALZADA EN ANGULO

B. JUNTA ALZADA DE DOBLE ENGATILLADO



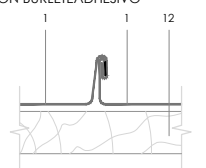
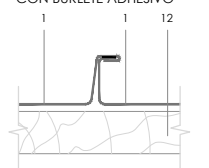
A. JUNTA ALZADA EN ANGULO

B. JUNTA ALZADA DE DOBLE ENGATILLADO



A. JUNTA ALZADA EN ANGULO CON BURLETE ADHESIVO

B. JUNTA ALZADA DE DOBLE ENGATILLADO CON BURLETEADHESIVO



Patilla ocultada para facilitar lectura.

Patilla ocultada para facilitar lectura.

Todas las dimensiones son orientativas salvo las que se especifican en el dibujo. Por motivos de claridad el espesor de la chapa puede mostrarse exagerada.

E 1/4

Notas:

- Se pueden utilizar clavos de fuste anular en vez de tirafondos para fijar las patillas.
- La junta alzada en ángulo se utiliza generalmente para revestimientos de fachada o cubiertas con mucha inclinación.
- El sellado con Compriband (burlate autoexpansivo) se aconseja generalmente por debajo de 3° de inclinación.
- Se muestran patillas fijas de acero inoxidable en el dibujo. Patillas móviles se utilizan con patillas fijas para largos de bandejas superiores a 1,5m.

1. elZinc® revestimiento
2. Lámina separadora
3. Malla de aireación
4. Chapa plegada galvanizada
5. elZinc® malla perforada
6. elZinc® perfil de retención
7. Aislamiento
8. elZinc® canalón
9. Abrazadera canalón
10. Palomilla canalón
11. elZinc® patilla
12. Soporte directo