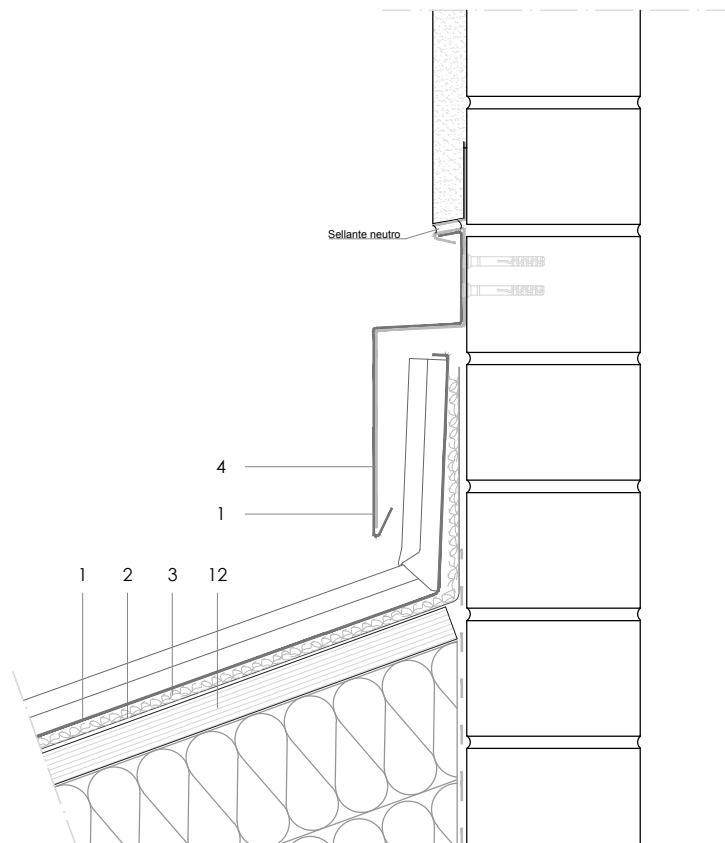


DLSS 6.2.03 Remate a muro no ventilado enlucido (junta continua).



E 1/5

Todas las dimensiones son orientativas salvo las que se especifican en el dibujo  
Por motivos de claridad el espesor de la chapa puede mostrarse exagerada

**Notas:**

- La doblez vertical se forma usando la técnica de la junta continua según DLSS 1.2.2.03a. Alternativa: DLSS 1.2.2.03b.
- Utilice sellantes compatibles - consulte con elZinc para más información.
- Los detalles genéricos estructurales se muestran únicamente con propósitos indicativos.

1. elZinc® revestimiento
2. Lámina separadora
3. Malla de aireación
4. Chapa plegada galvanizada
5. elZinc® malla perforada
6. elZinc® perfil de retención
7. Aislamiento
8. elZinc® canalón
9. Abrazadera canalón
10. Palomilla canalón
11. elZinc® patilla
12. Soporte directo