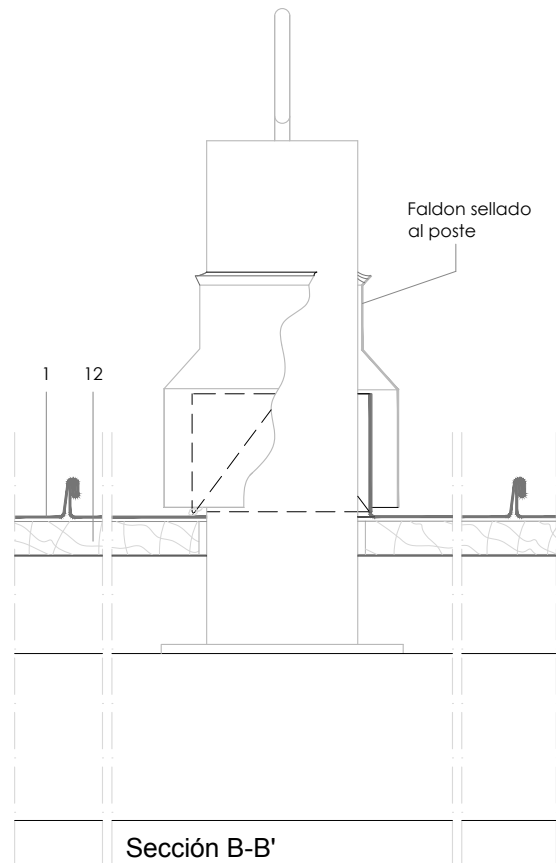
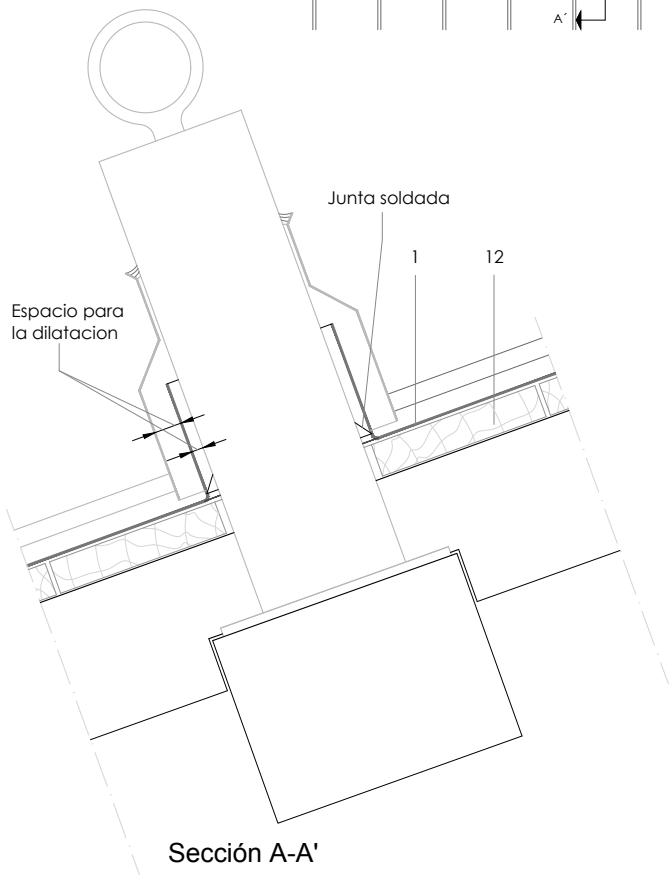
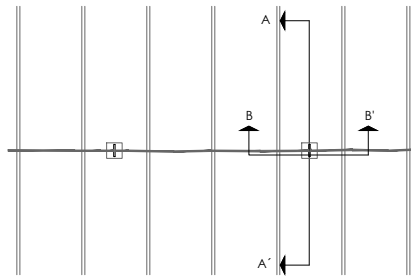


DLSS 17.1.01. Poste cuadrado de línea de vida fijado a estructura



Todas las dimensiones son orientativas salvo las que se especifican en el dibujo
Por motivos de claridad el espesor de la chapa puede mostrarse exagerada

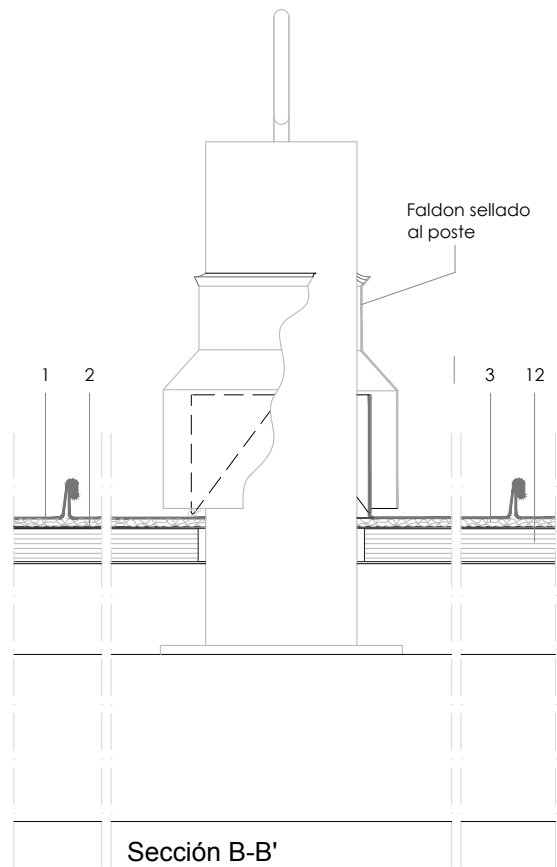
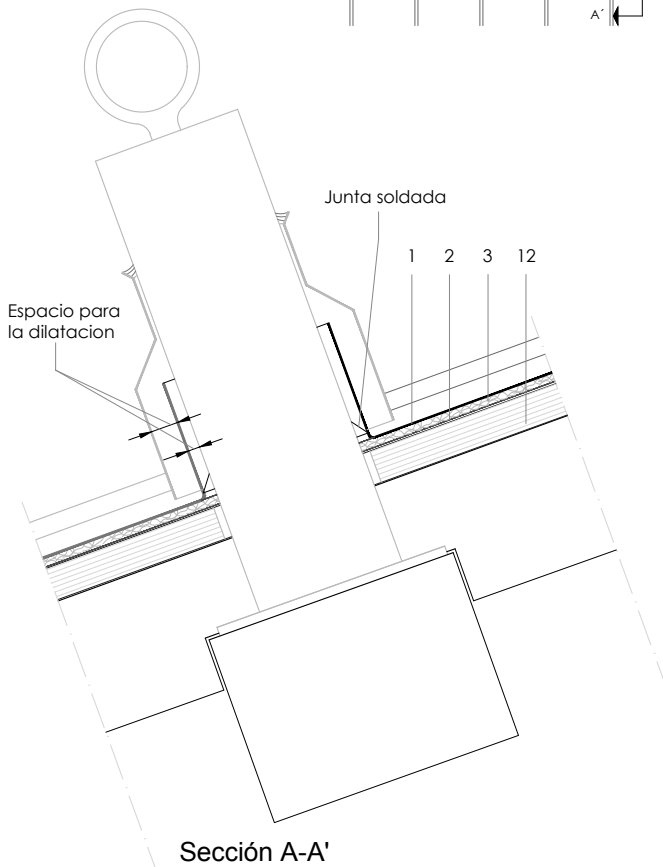
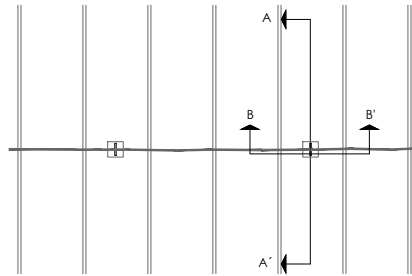
E 1/5

Notas:

- Postes rectangulares.
- Tratar de coordinar la posición de los postes con las bandejas de zinc para que no coincidan con las juntas.
- Para preparar el material para soldar, emplear decapantes elZinc®.
- Detalles genéricos estructurales se muestran únicamente para fines indicativos. Para la correcta instalación del sistema anti-caídas, seguir las instrucciones del fabricante.

1. elZinc® revestimiento
2. Lámina separadora
3. Malla de aireación
4. Chapa plegada galvanizada
5. elZinc® malla perforada
6. elZinc® perfil de retención
7. Aislamiento
8. elZinc® canalón
9. Abrazadera canalón
10. Palomilla canalón
11. elZinc® patilla
12. Soporte directo

DLSS 17.1.01. Poste cuadrado de línea de vida fijado a estructura



Todas las dimensiones son orientativas salvo las que se especifican en el dibujo
Por motivos de claridad el espesor de la chapa puede mostrarse exagerada

E 1/5

Notas:

- Postes rectangulares.
- Tratar de coordinar la posición de los postes con las bandejas de zinc para que no coincidan con las juntas.
- Para preparar el material para soldar, emplear decapantes elZinc®.
- Detalles genéricos estructurales se muestran únicamente para fines indicativos. Para la correcta instalación del sistema anti-caídas, seguir las instrucciones del fabricante.

1. elZinc® revestimiento
2. Lámina separadora
3. Malla de aireación
4. Chapa plegada galvanizada
5. elZinc® malla perforada
6. elZinc® perfil de retención
7. Aislamiento
8. elZinc® canalón
9. Abrazadera canalón
10. Palomilla canalón
11. elZinc® patilla
12. Soporte directo