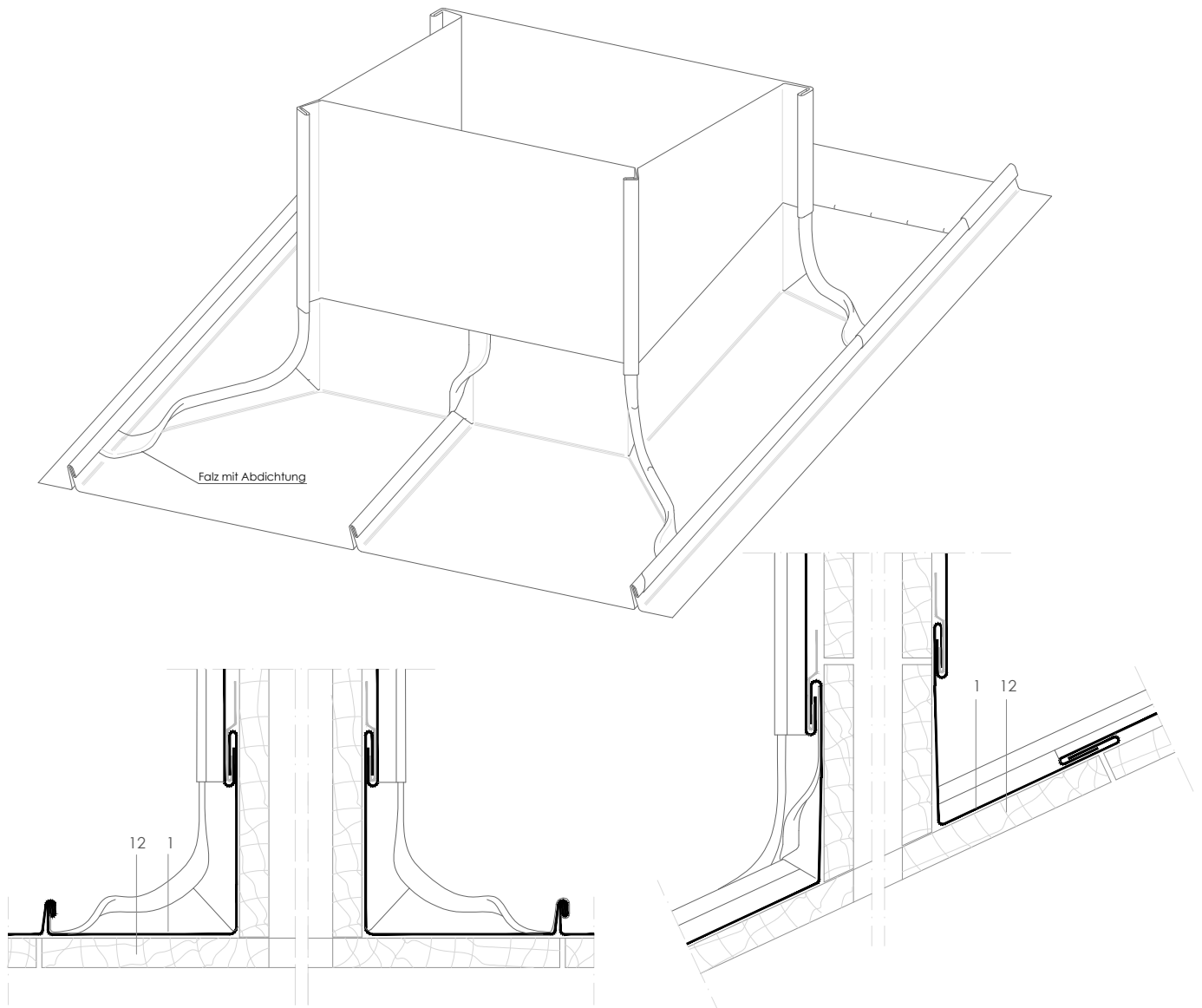


DLSS 11.3.01c Gefalzter Schornstein, Seitenverkleidung mit eingefalzt.



Maßstab 1/5

Alle Maße sind Indikativ, wenn nicht in der Zeichnung angegeben.
Blechdicke ist übertrieben gezeichnet für bessere Übersichtlichkeit.

Bemerkungen:

- Die Seitenverkleidung ist direkt über den Dachüberständen gefalzt. Alle Falze sind zu einem Winkelstehfalz geformt und haben alle die gleichen Winkel.
- siehe DLSS 11.3.01a für weitere Details bez. Dachüberstände.
- Obenanschlussdetail ist abhängig von der Weise des Weiteraufbaus des Schornsteins. Siehe DLSS 11.1.01 für ein Beispiel.
- Für Schornsteine breiter als zwei Scharen soll ein Sattel an der Firstseite für besseren Wasserablauf angebracht werden.
- Siehe DLSS 11.3.01c für eine Alternativausführung.
- Gezeichnete Aufbaudetails sind nur indikativ.

1. elZinc® Bedeckung
2. Folie
3. Strukturfolie
4. Blechprofil aus galvanisiertem Stahl
5. elZinc® Lochblech
6. elZinc® Kantblech
7. Dämmung
8. elZinc® Hangrinne
9. Rinnenhaft
10. Rinnenhalter
11. elZinc® Haft
12. Schalung

Qualitätsmanagement System - Zertifikat Nr. 1210042851TMS

Die in diesem Dokument enthaltenen Informationen - Grundriss/Abbildung - hat eine rein informative Funktion und soll dem Zweck dienen, Fachleuten im Bauwesen bei der Montage von Zinkverkleidungen zu unterstützen. In allen Fällen liegt die Gewährleistungsverantwortung der Gültigkeit besonderer Details bei den Architekten, Baumeistern und/oder Installateuren. Asla-elZinc® lehnt ausdrücklich jede Verantwortung oder Haftung ab, die sich in Zusammenhang mit der Zuverlässigkeit der Inhalte in diesem Dokument ergeben könnten.

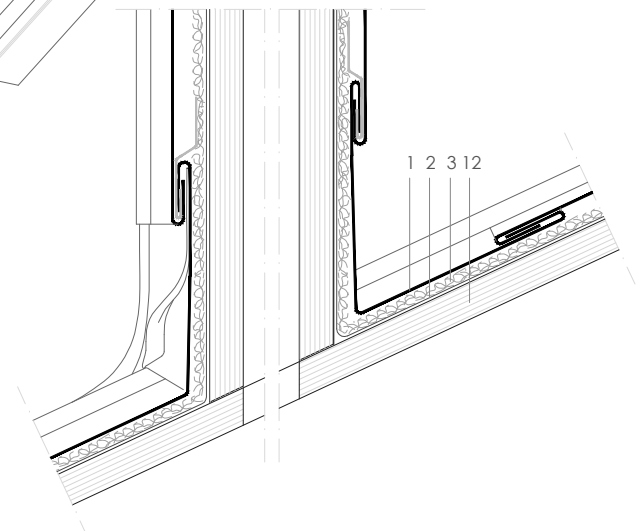
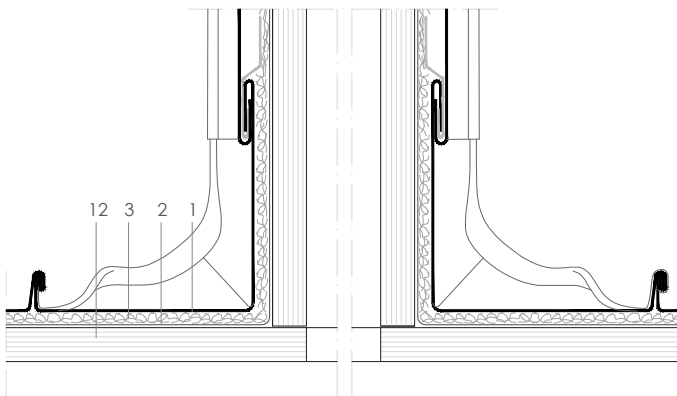
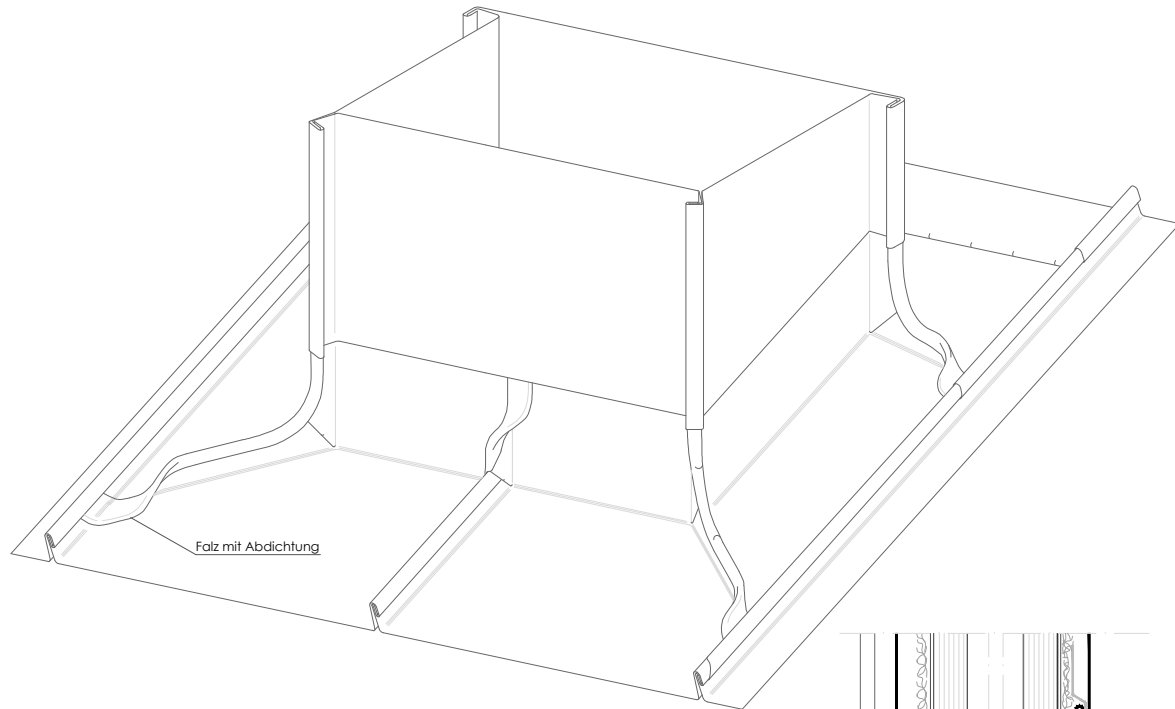
ASLA behält sich alle Rechte an diesem Dokument vor. Die unerlaubte Verwendung wird nach dem geltendem Gesetz strafrechtlich verfolgt.



elZinc®
Tel. +34 984 116 332
Fax. +34 985 493 202
www.elzinc.es

Asturiana de Laminados S.A.
P.I. de Villallana, Parcela 1
33695 Pola de Lena, Espanien
elzinc@aslazinc.com

DLSS 11.3.01c Gefalzter Schornstein, Seitenverkleidung mit eingefalzt.



Alle Maße sind Indikativ, wenn nicht in der Zeichnung angegeben.
Blechdicke ist übertrieben gezeichnet für bessere Übersichtlichkeit.

Maßstab 1/5

Bemerkungen:

- Die Seitenverkleidung ist direkt über den Dachüberständen gefalzt. Alle Falze sind zu einem Winkelstehfalz geformt und haben alle die gleichen Winkel.
- siehe DLSS 11.3.01a für weitere Details bez. Dachüberstände.
- Obenanschlussdetail ist abhängig von der Weise des Weiteraufbaus des Schornsteins. Siehe DLSS 11.1.01 für ein Beispiel.
- Für Schornsteine breiter als zwei Scharen soll ein Sattel an der Firstseite für besseren Wasserablauf angebracht werden.
- Siehe DLSS 11.3.01c für eine Alternativausführung.
- Gezeichnete Aufbaudetails sind nur indikativ.

1. elZinc® Bedeckung
2. Folie
3. Strukturfolie
4. Blechprofil aus galvanisiertem Stahl
5. elZinc® Lochblech
6. elZinc® Kantblech
7. Dämmung
8. elZinc® Hangrinne
9. Rinnenhaft
10. Rinnenhalter
11. elZinc® Haft
12. Schalung

Qualitätsmanagement System - Zertifikat Nr. 1210042851TMS

Die in diesem Dokument enthaltenen Informationen - Grundriss/Abbildung - hat eine rein informative Funktion und soll dem Zweck dienen, Fachleuten im Bauwesen bei der Montage von Zinkverkleidungen zu unterstützen. In allen Fällen liegt die Gewährleistungsverantwortung der Gültigkeit besonderer Details bei den Architekten, Baumeistern und/oder Installateuren. Asla-elZinc® lehnt ausdrücklich jede Verantwortung oder Haftung ab, die sich in Zusammenhang mit der Zuverlässigkeit der Inhalte in diesem Dokument ergeben könnten.

ASLA behält sich alle Rechte an diesem Dokument vor. Die unerlaubte Verwendung wird nach dem geltendem Gesetz strafrechtlich verfolgt.



elZinc®
Tel. +34 984 116 332
Fax. +34 985 493 202
www.elzinc.es

Asturiana de Laminados S.A.
P.I. de Villallana, Parcela 1
33695 Pola de Lena, Espanien
elzinc@aslazinc.com