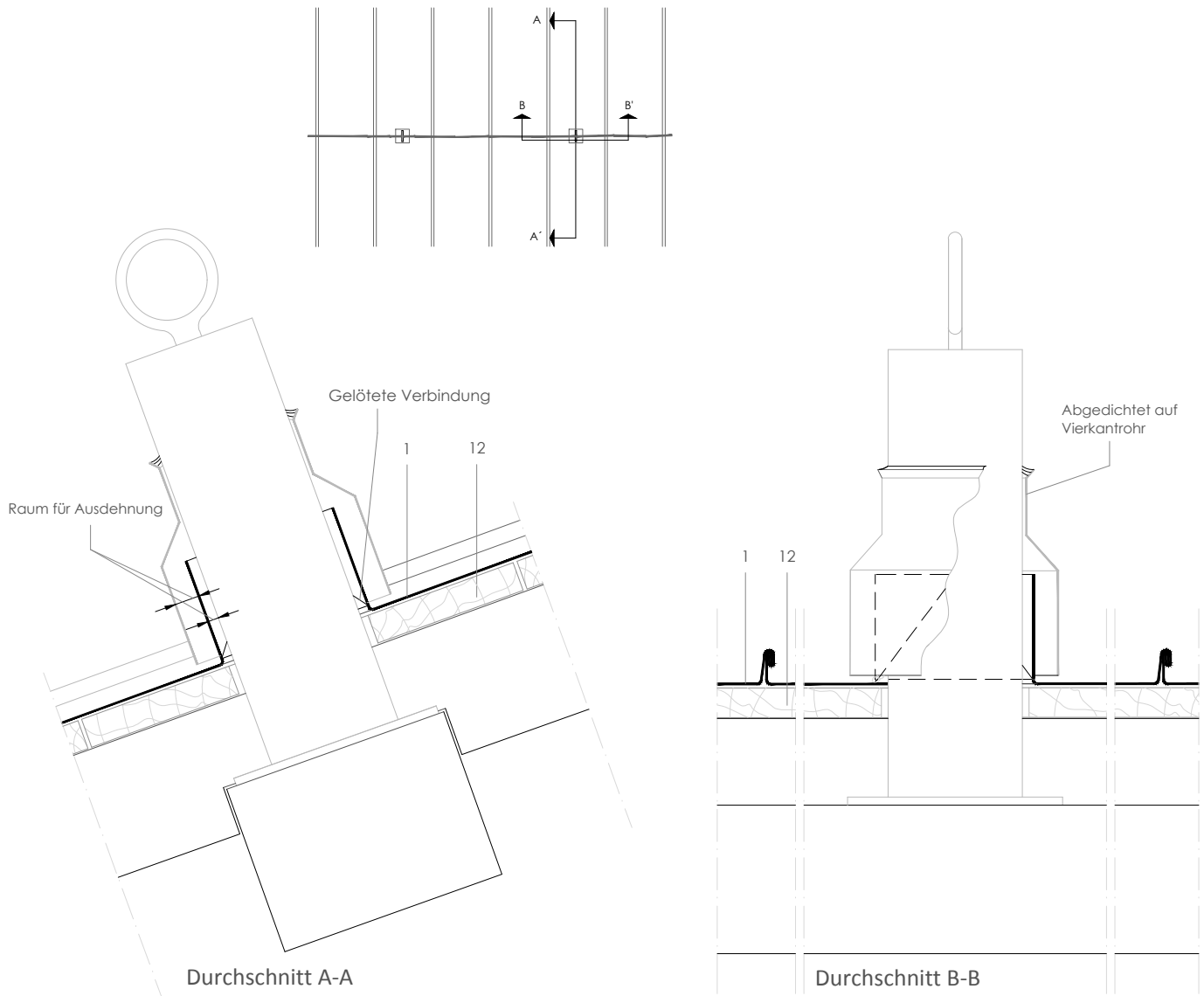


## DLSS 17.1.01. Absturzsicherung, vierkant, durch Scharen befestigt



Maßstab 1/5

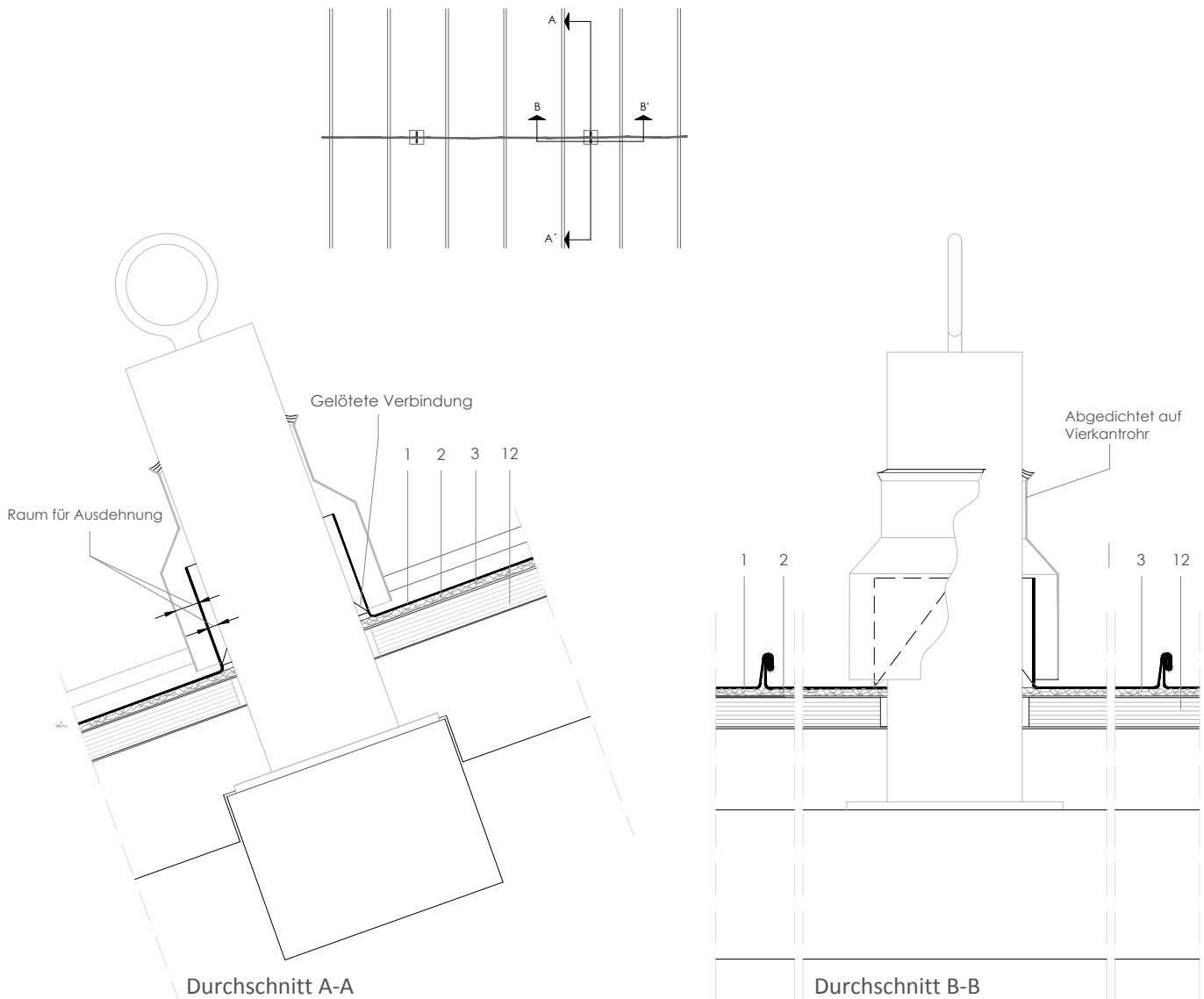
 Alle Maße sind Indikativ, wenn nicht in der Zeichnung angegeben.  
 Blechdicke ist übertrieben gezeichnet für bessere Übersichtlichkeit.

## Bemerkungen:

- Rechteckige oder Vierkant- Absturzrohre.
- Stelle der Absturzrohre derartig ausrichten, dass keine Falze durchbrochen werden.
- Benutzen Sie Elzinc® Flux und Zubehör für Vorbereitung und Löten der Teile.
- UNBEDINGT immer Verlegevorschriften der Hersteller des benutzten Systems beachten.
- Den entsprechenden Richtlinien und Vorschriften für Absturzsicherung folgen. Um Sicherheitsdachhaken auch später in Bezug auf Benutzbarkeit bewerten zu können, sollte über den Einbau eine Dokumentation angefertigt werden.

1. elZinc® Bedeckung
2. Folie
3. Strukturfolie
4. Blechprofil aus galvanisiertem Stahl
5. elZinc® Lochblech
6. elZinc® Kantblech
7. Dämmung
8. elZinc® Hangrinne
9. Rinnenhaft
10. Rinnenhalter
11. elZinc® Haft
12. Schalung

## DLSS 17.1.01. Absturzsicherung, vierkant, durch Scharen befestigt



Maßstab 1/5

 Alle Maße sind Indikativ, wenn nicht in der Zeichnung angegeben.  
 Blechdicke ist übertrieben gezeichnet für bessere Übersichtlichkeit.

## Bemerkungen:

- Rechteckige oder Vierkant- Absturzrohre.
- Stelle der Absturzrohre derartig ausrichten, dass keine Falze durchbrochen werden.
- Benutzen Sie Elzinc® Flux und Zubehör für Vorbereitung und Löten der Teile.
- UNBEDINGT immer Verlegevorschriften der Hersteller des benutzten Systems beachten.
- Den entsprechenden Richtlinien und Vorschriften für Absturzsicherung folgen. Um Sicherheitsdachhaken auch später in Bezug auf Benutzbarkeit bewerten zu können, sollte über den Einbau eine Dokumentation angefertigt werden.

1. elZinc® Bedeckung
2. Folie
3. Strukturfolie
4. Blechprofil aus galvanisiertem Stahl
5. elZinc® Lochblech
6. elZinc® Kantblech
7. Dämmung
8. elZinc® Hangrinne
9. Rinnenhaft
10. Rinnenhalter
11. elZinc® Haft
12. Schalung