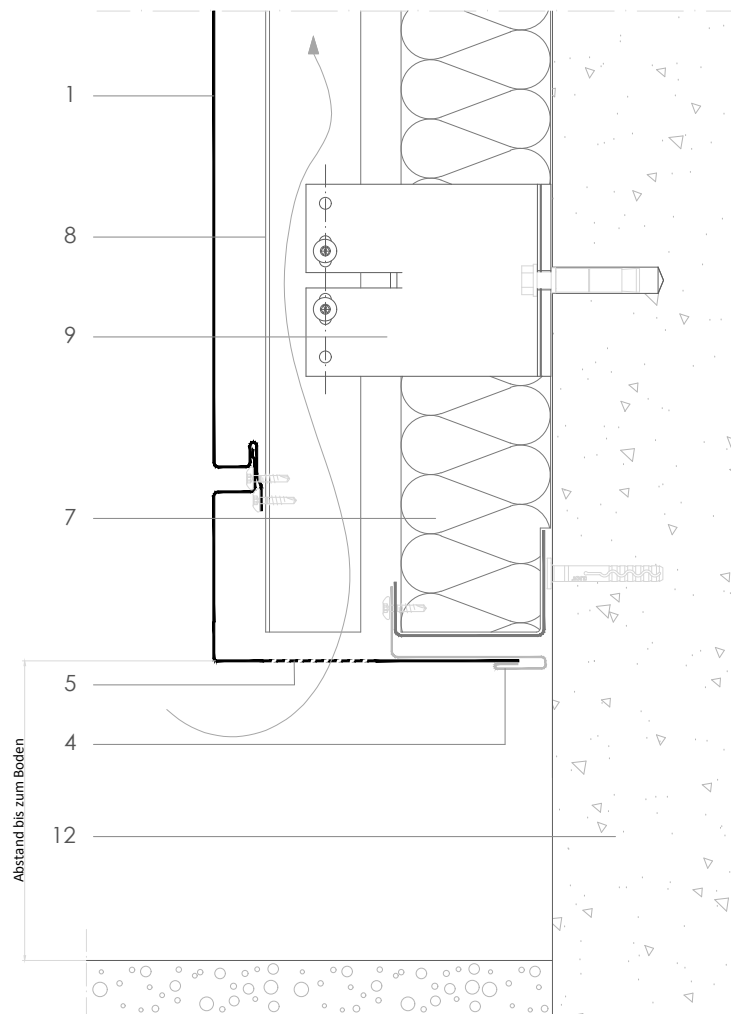


## FP H 3.1.02 Untenabschluss mit perforiertem Paneel.



Maßstab 1/4

 Alle Maße sind Indikativ, wenn nicht in der Zeichnung angegeben.  
 Blechdicke ist übertrieben gezeichnet für bessere Übersichtlichkeit.

## Bemerkungen:

- Unteres Paneel soll ausreichend große Schraublöcher haben, um Schrauben befestigen zu können.
- Unteres Paneel kann in der Breite angepasst werden, zu anderen Bauteilen oder Anschlussteilen.
- Gezeichneter Aufbau der Fassade ist nur indikativ.

1. elZinc® Bedeckung
2. elZinc® Verbindungsprofil
3. elZinc® Eckprofil
4. elZinc® Anschlussprofil
5. elZinc® Lochblech / perforiertes Paneel
6. Strukturfolie
7. Dämmung
8. Metallschiene
9. Wandhaken
10. Galvanisiertes Kantblech
11. Folie
12. Tragstruktur

Qualitätsmanagement System - Zertifikat Nr. 1210042851TMS

Die in diesem Dokument enthaltenen Informationen - Grundriss/Abbildung - hat eine rein informative Funktion und soll dem Zweck dienen, Fachleuten im Bauwesen bei der Montage von Zinkverkleidungen zu unterstützen. In allen Fällen liegt die Gewährleistungsverantwortung der Gültigkeit besonderer Details bei den Architekten, Baumeistern und/oder Installateuren. ASIA-elZinc® lehnt ausdrücklich jede Verantwortung oder Haftung ab, die sich in Zusammenhang mit der Zuverlässigkeit der Inhalte in diesem Dokument ergeben könnten.

ASIA behält sich alle Rechte an diesem Dokument vor. Die unerlaubte Verwendung wird nach dem geltendem Gesetz strafrechtlich verfolgt.



elZinc®  
 Tel. +34 984 116 332  
 Fax. +34 985 493 202  
 www.elzinc.es

Asturiana de Laminados S.A.  
 P.I. de Villallana, Parcela 1  
 33695 Pola de Lena, Espanien  
 elzinc@aslazinc.com