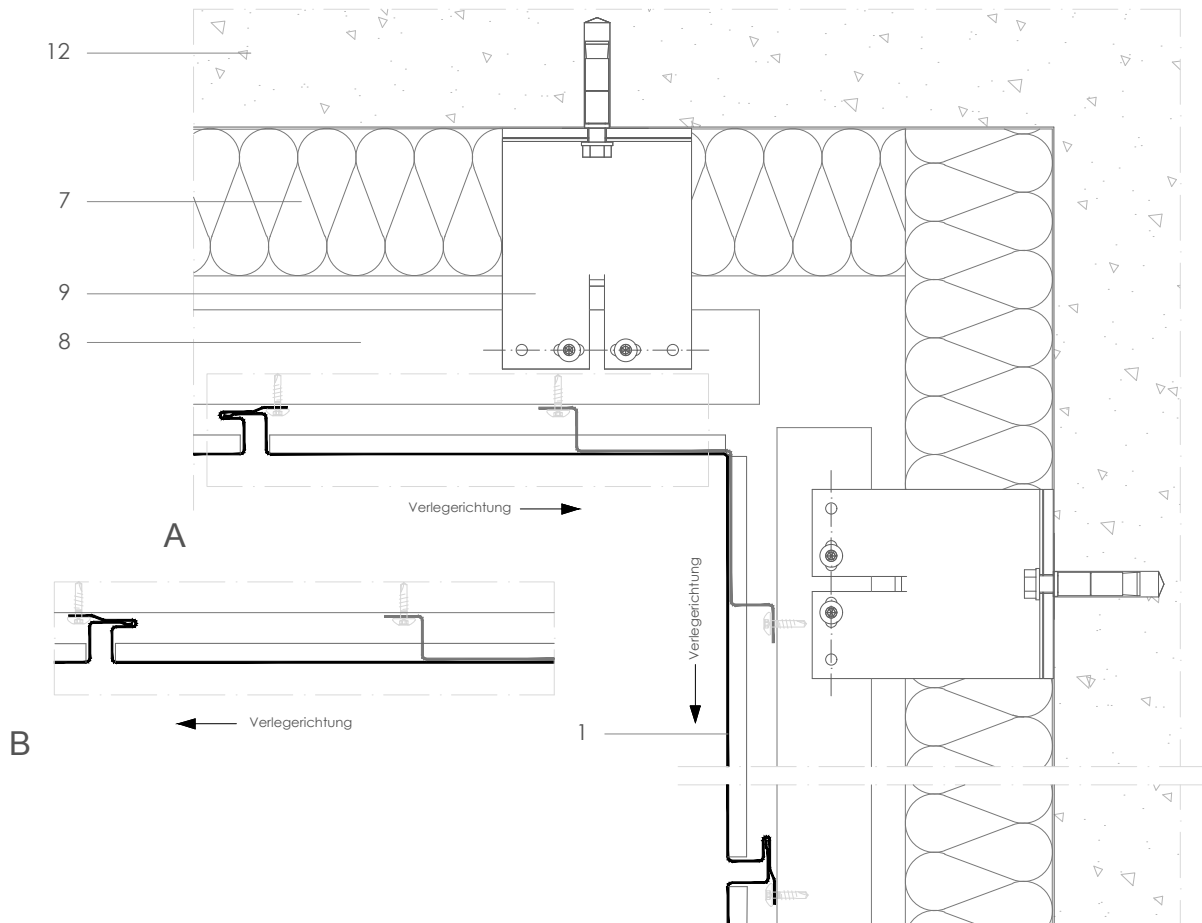


## FP V 5.2.01 Innenecke mit komplettem Paneel.



Maßstab 1/4

 Alle Maße sind Indikativ, wenn nicht in der Zeichnung angegeben.  
 Blechdicke ist übertrieben gezeichnet für bessere Übersichtlichkeit.

## Bemerkungen:

- A zeigt Werdegang durchgehend um die Ecke. Sichtbare Verschraubung zur sicheren Befestigung des Eckpaneels wird empfohlen.
- B zeigt Werdegang startend an der Ecke.
- Siehe FP V 5.1.02 für Außenecke und FP V 6.1.02 für Maueranschlussdetail.
- Siehe FP V 5.2.01 für Alternativ-Ausführung.

1. elZinc® Bedeckung
2. elZinc® Verbindungsprofil
3. elZinc® Eckprofil
4. elZinc® Anschlussprofil
5. elZinc® Lochblech / perforiertes Paneel
6. Strukturfolie
7. Dämmung
8. Metallschiene
9. Wandhaken
10. Galvanisiertes Kantblech
11. Folie
12. Tragstruktur