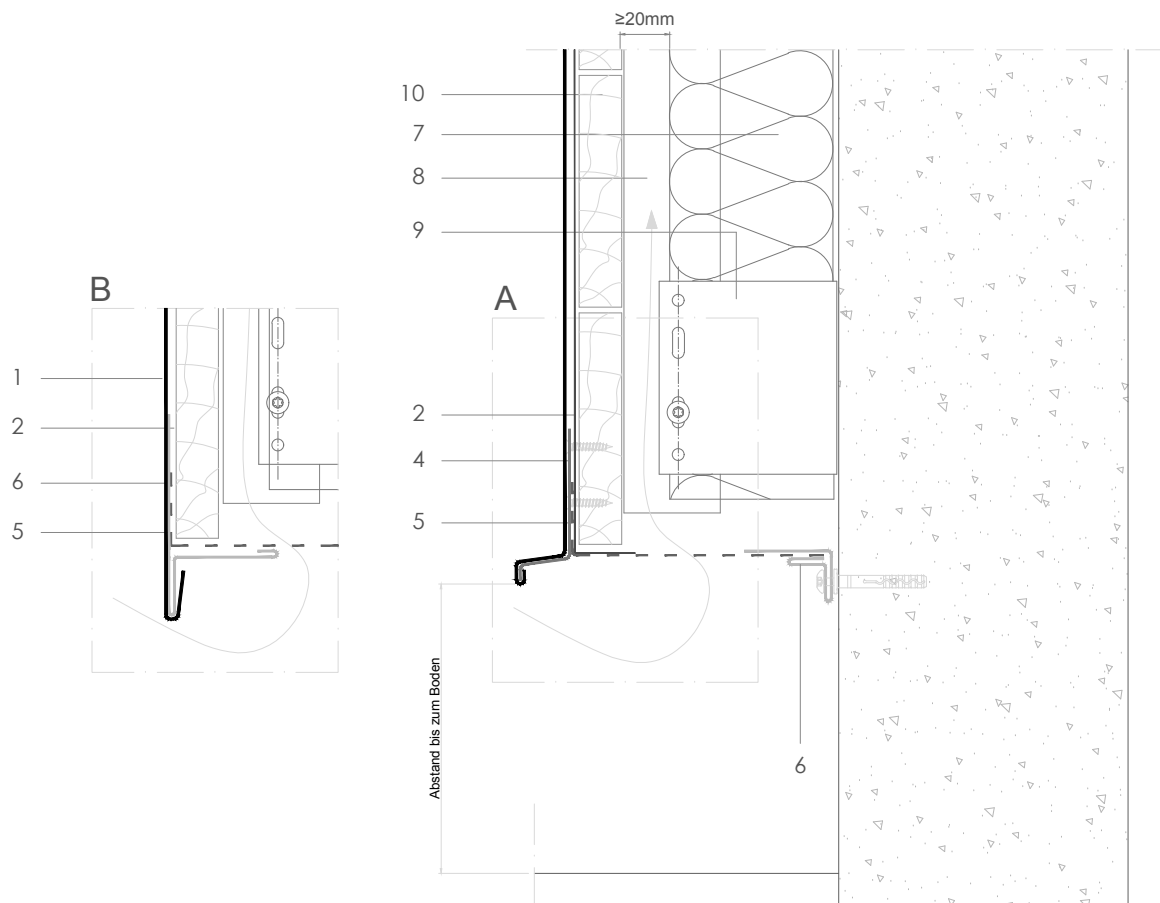


ASS H 3.1.01 Unterer Abschluss.



Maßstab 1/4

 Alle Maße sind Indikativ, wenn nicht in der Zeichnung angegeben.
 Blechdicke ist übertrieben gezeichnet für bessere Übersichtlichkeit.

Bemerkungen:

- `A` zeigt Untenanschluss mit Winkelstehfalz. Empfohlen wird ein durchgehendes 1 mm galvanisiertes Stahlblech im Stehfalz, einzufalzen für die Steifheit.
- `B` zeigt Untenanschluss mit umgekanntem Blech.
- Abstand vom Boden bis zum Untenanschluss soll mindestens 150 mm sein, wenn durch lokale Richtlinien nicht anders vorgeschrieben.

1. elZinc® Bedeckung
2. Folie
3. Strukturfolie
4. Blechprofil aus galvanisierten Stahl
5. elZinc® Lochblech
6. elZinc® Kantblech
7. Dämmung
8. Holzleiste
9. Wandhaken
10. Tragstruktur