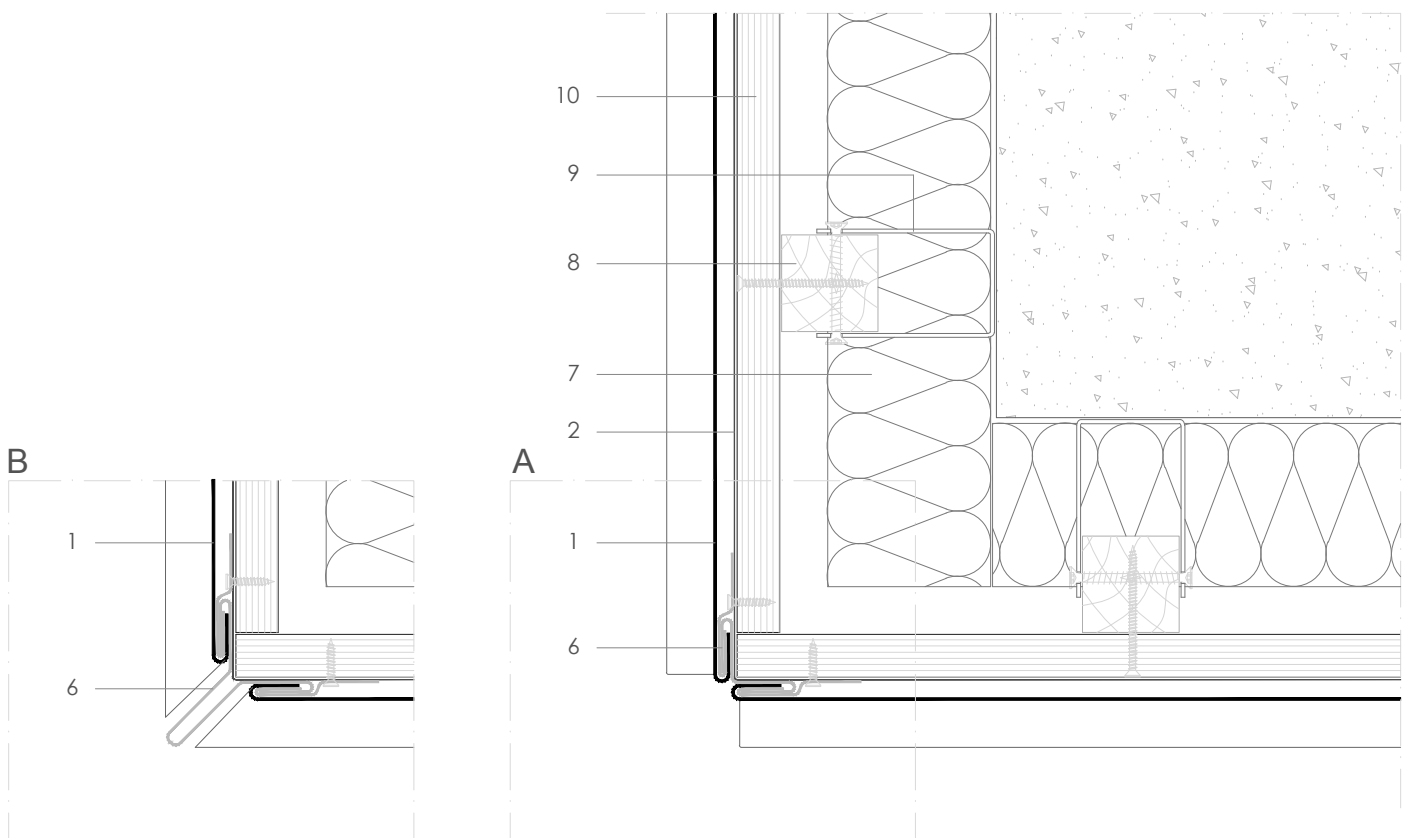


ASS H 5.1.01 Zurückliegende Außenecke.



Maßstab 1/4

 Alle Maße sind Indikativ, wenn nicht in der Zeichnung angegeben.
 Blechdicke ist übertrieben gezeichnet für bessere Übersichtlichkeit.

Bemerkungen:

- `A` zeigt gerade abgeschnittene Falzenden. Im öffentlichen Gehbereich wird hiervon stark abgeraten.
- `B` zeigt Außenecke mit vertikaler `Nase` zum Schutz der Falzenden.
- Für entsprechende Innenecke siehe ASS H 5.2.01.
- Gezeichneter Aufbau der Fassade ist nur indikativ.

1. elZinc® Bedeckung
2. Folie
3. Strukturfolie
4. Blechprofil aus galvanisierten Stahl
5. elZinc® Lochblech
6. elZinc® Kantblech
7. Dämmung
8. Holzleiste
9. Wandhaken
10. Tragstruktur