

LA ARQUITECTURA INDUSTRIAL REINVENTADA.



La cubierta y el revestimiento sirven de homenaje al perfil serrado de la antigua fábrica

La cubierta y el revestimiento de zinc de las viviendas protegidas en Barchester Street (Inglaterra) recuerdan al perfil serrado de la antigua fábrica, fundiéndose con el patrimonio industrial local.

Esta reforma del edificio de una fábrica de 1939 y del almacén de 1956 ofrece 115 nuevas viviendas de protección oficial en el área de conservación de Limehouse Cut. Aunque los edificios originales no pudieron ser conservados, su aspecto se recupera en el nuevo proyecto que utiliza cubierta y revestimientos de zinc con clasificación A2S1 para proporcionar plantas adicionales.

ACERCA DEL PROYECTO

Este proyecto urbanístico ocupa una antigua parcela industrial que contenía una fábrica y un almacén en desuso. Los tres nuevos edificios se disponen en torno a un patio central ajardinado, con una estructura de seis plantas que sustituye al almacén, y elementos de cuatro y cinco plantas situados dentro de las paredes de la antigua fábrica.

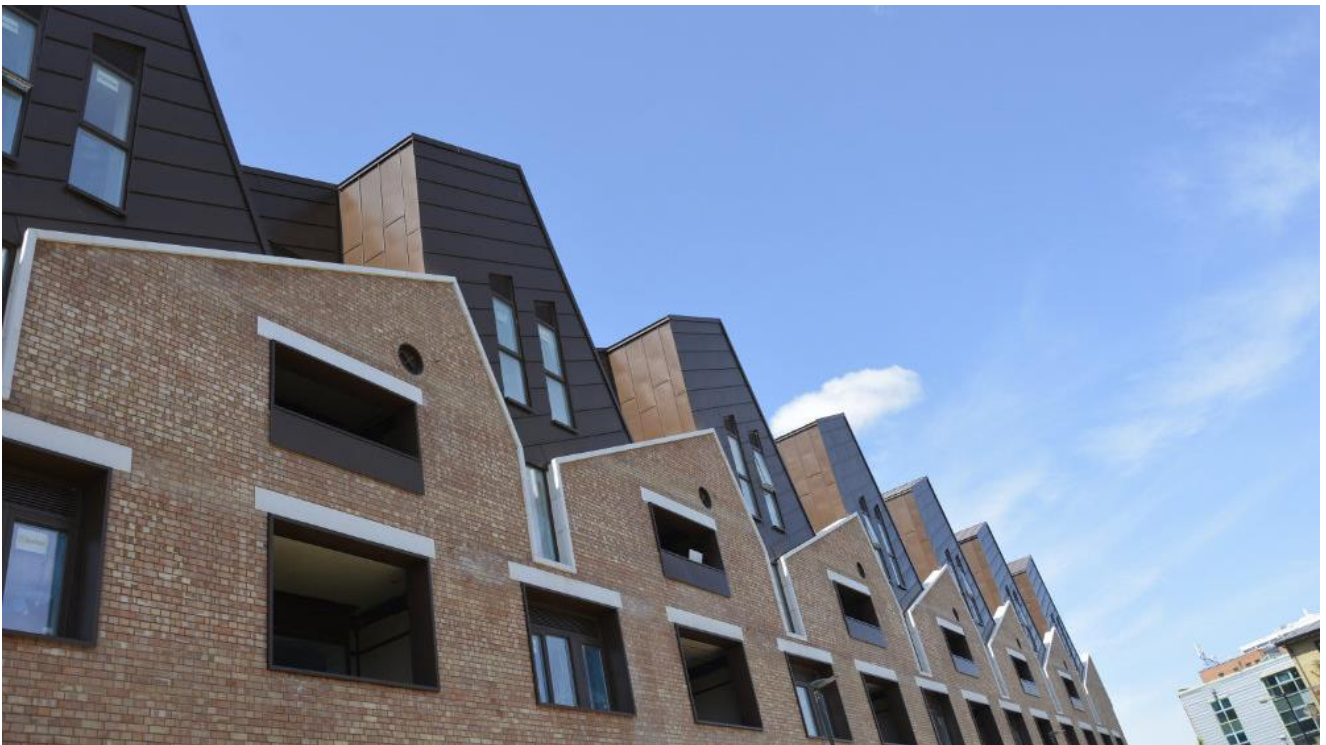
Rememorando el perfil serrado de la fábrica, el tejado y los nuevos pisos superiores revestidos de zinc forman una serie de «picos» que aumentan progresivamente en altura. Este elemento está diseñado además como un volumen de metal distintivo que ha sido «encastrado» en la fachada de ladrillo existente.

¿POR QUÉ SE ELIGIÓ EL ZINC EN VEZ DE OTRO MATERIAL?

Las fachadas están revestidas con elZinc Rainbow® Marrón en vertical y en diagonal. El arquitecto Luke Dewey explica que «inicialmente exploramos varios tipos de revestimientos metálicos, incluyendo el aluminio y el acero pintado, pero nos inquietaba la durabilidad y el mantenimiento a largo plazo. Una de las consideraciones más importantes fue que el revestimiento conservase su aspecto original durante el mayor tiempo posible. Esto llevó a elegir entre dos materiales: aleación de bronce o zinc prepatinado de color marrón».

En última instancia, el equipo de diseño escogió el zinc por su aspecto con pátina, en consonancia con el patrimonio industrial del lugar. «También apreciamos la capacidad del material para absorber y reflejar sutilmente los cambios en las condiciones de luz, casi como si tuviera vida propia».

elZinc Rainbow® Marrón, suministrado por SIG Zinc & Copper, fue elegido por su tono cálido de color bronce que Metropolitan Workshop consideró que complementaría a la perfección los tonos del ladrillo. Además, el producto proporciona, como dice Luke Dewey, una excelente protección frente a la corrosión, es rentable, sostenible y 100% reciclable.



El color del zinc se mezcla armoniosamente con el patrimonio industrial del sitio.

DISEÑO Y CONSTRUCCIÓN: UN ESFUERZO DE EQUIPO

En las primeras fases del proyecto, SIG Zinc & Copper trabajó con Metropolitan Workshop en los bocetos iniciales para la licitación. A continuación, el exitoso contratista especializado All Metal Roofing completó las partidas para cubierta y revestimientos de zinc. All Metal Roofing, con la asistencia del equipo de SIG Zinc & Copper, trabajó en estrecha colaboración con los arquitectos para pulir el proyecto y obtener la aprobación para todos los detalles de la cubierta y los revestimientos. Uno de los aspectos más importantes del proceso de diseño de detalles fue conservar una estética impecable con líneas nítidas y superposiciones mínimas en los aleros y los bordes.

All Metal Roofing pudo adaptar los detalles tradicionales para ajustarse más a los bocetos originales. Por ejemplo, las superposiciones típicas de 150-200 mm en los aleros se redujeron a alrededor de 80 mm, sin comprometer el rendimiento del revestimiento.



CREACIÓN DE CUBIERTA Y REVESTIMIENTOS

La cubierta y los revestimientos de zinc siguen dos paquetes constructivos diferentes. Ambas satisfacen las necesidades del cliente en cuanto a resistencia al fuego.

- El revestimiento de la fachada se compone de un armazón de acero, un panel de partículas de madera y cemento, aislamiento de lana mineral, rieles de aluminio que soportan chapas de acero trapezoidales, además de una membrana transpirable y revestimiento de zinc con junta alzada en ángulo.
- La cubierta de zinc es una construcción de cubierta no ventilada con la chapa de acero trapezoidal fijada a vigas de madera, junto con una capa de aislamiento PIR rígido y estera acústica, rematada con la membrana transpirable y la junta alzada de doble engatillado como se requiere en cubiertas.

Uno de los desafíos del plan era detallar los puntos de encuentro entre la cubierta y los revestimientos; porque si bien el revestimiento está ventilado, la cubierta, no. La solución consistió en desplazar la ventilación de la fachada a la parte posterior del parapeto para ocultarla.

Una dificultad adicional fue adaptarse a las penetraciones, ventanas y balcones y, al mismo tiempo, permitir que el material se expandiera y se contrajera. Algunas de las ventanas penetran en la fachada en ángulos, otras en paralelo a las juntas del revestimiento. Para ello, se aplicaron una serie de detalles a medida que garantizan un rendimiento adecuado y edificabilidad in situ. Además, debido a la naturaleza estratificada de las cubiertas, fue necesario secuenciarlos con precisión, en especial para la colocación y la retirada de los andamios.

Los diferentes actores

Proyecto:

Barchester Street, Poplar

Cliente:

Canary Wharf Group

Arquitecto:

Metropolitan Workshop

Cliente final:

Canary Wharf

Distribuidor:

SIG Zinc&Copper

Cubierta :

Cubierta totalmente metálica

Sistema y material:

Junta alzada en Angulo en elZinc Rainbow Marrón Protect+

Fotógrafo:

Terrence Smith Photography.

Fecha:

Junio 2020

Más fotos del proyecto en nuestra página web :
www.elzinc.es

Los datos, fotografías y declaraciones son cortesía de SIG Zinc & Copper.

