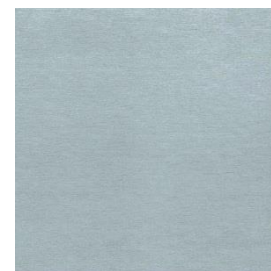
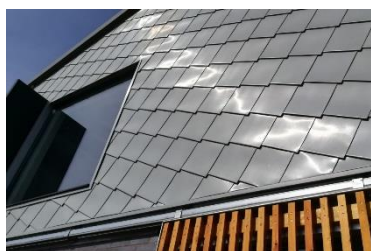


elZinc Crystal



elZinc Crystal



elZinc Crystal crea efectos sorprendentes que personalizan sus fachadas.

elZinc Crystal consiste en un laminado de zinc prepatinado obtenido tras un tratamiento superficial que le da un color gris perla. Sus reflejos cambiantes juegan con la luz y le confieren un aspecto diferente según su exposición.

elZinc Crystal se fabrica bajo las normas europeas EN1179 y EN988, y la norma americana ASTM B-69, con una composición química similar a la del zinc metálico. En el proceso de fabricación se utiliza un zinc electrolítico de pureza superior al 99,995%, al cual se añaden pequeñas cantidades de cobre y titanio.

Aplicaciones

- Revestimiento de cubiertas y fachadas.
- Fabricación de productos para evacuación de aguas pluviales.
- Decoración interior.

Medidas estándar

- Anchos: 500 - 600 - 650 - 670 - 1000 mm
- Espesores: 0,65 - 0,7 - 0,8 - 1 mm

Formatos

- Bobinas de 1000 kg (diámetro interior: 508 mm)
- Bobinas de largo fijo de 100 kg en palets de 6 rollos (diámetro interior: 300 mm)
- Chapas (2000x1000 mm) en palets de 1000 kg

Otros formatos disponibles bajo consulta.

Reacción al fuego

- Clase A1

Manipulado

- No se puede garantizar el correcto comportamiento del film si se retira más allá de 8 meses después del envío de elZinc, por lo tanto, el film debe retirarse inmediatamente después de su instalación.
- Para soldarlo adecuadamente se requiere un decapado mecánico o mediante el uso del decapante para prepatinados elZinc hasta dejar a la vista el zinc natural base.
- La mayoría de los trabajos pueden ser realizados una vez la temperatura del material haya alcanzado los 7° C (plegado o perfilado).
- Plegar el material con un radio interior mínimo de: 2 x espesor del zinc.
- Al tratarse de un acabado prepatinado, elZinc Crystal puede presentar ligeras variaciones de matices que lo hacen único.
- En zonas de alto nivel salino, recomendamos el uso de **elZinc Crystal Advance**.

Para más información, consúltenos o visite www.elzinc.es.