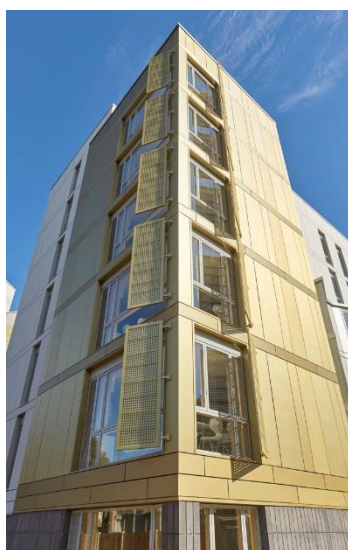
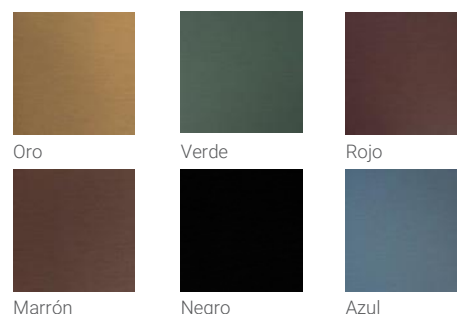


elZinc Rainbow®



elZinc® ha desarrollado un proceso que le permite ofrecer bobinas y chapas con color a medida.

Solicite más información en elZinc.es

elZinc Rainbow® cuenta con una extensa gama de colores en varios tonos naturales, cálidos y muy atractivos: rojo, azul, verde, negro, dorado y marrón.

elZinc Rainbow® es un zinc-titanio laminado conforme a la norma europea EN988, y la americana ASTM B-69, fabricado a partir de nuestro zinc pretratado y habiéndole aplicado pigmentos minerales.

Su recubrimiento orgánico de 35 µm le dota de una protección anticorrosión adicional que lo convierte en un material excepcionalmente duradero además de muy atractivo estéticamente.

Principales aplicaciones

- Revestimiento de cubiertas y fachadas.
- Fabricación de productos para evacuación de aguas pluviales
- Decoración interior.

Medidas estándar

- Anchos: 500 - 600 - 650 - 670 - 1000 mm
- Espesores: 0,7 - 0,8 - 1 mm

Formato

- Bobinas de 1000 kg (diámetro interior: 508 mm).
- Bobinas de largo fijo de 100 kg en palets de 6 rollos (diámetro interior: 300 mm).
- Chapas 2000x1000 mm en palets de 200, 500 y 1000 kg.
- Otros formatos disponibles bajo consulta.

Reacción al fuego

- Clase A1

Cara posterior

Cara posterior en color azul.

Manipulado

- No se puede garantizar el correcto comportamiento del film si se retira más allá de 8 meses después del envío de elZinc, por lo tanto, el film debe retirarse inmediatamente después de su instalación.
- Utilizar las bobinas y/o chapas procedentes de un mismo lote de producción para cada proyecto (debido a la tecnología elZinc Rainbow®, la gama puede presentar ligeras variaciones de matices).
- Para soldarlo adecuadamente se requiere un decapado mecánico o el uso de los decapantes elZinc hasta dejar a la vista el zinc natural base.
- Plegar el material con un radio interior mínimo de: 3 x espesor del zinc
- Su temperatura tiene que alcanzar los 10°C antes de ser plegado o perfilado.

Para más información, consúltenos o visite www.elzinc.es.

Consulte las condiciones de garantía elZinc.