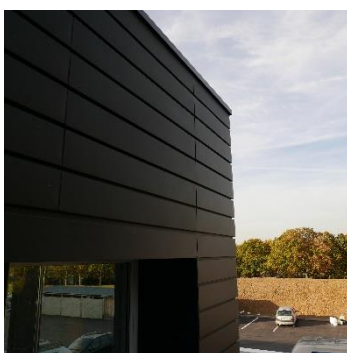


elZinc Graphite®



elZinc Graphite®



elZinc Graphite® es muy apreciado por su pureza y sobriedad.

elZinc Graphite® es un laminado de zinc prepatinado de color gris oscuro muy cercano al color de la pizarra natural, obtenido tras un tratamiento superficial por fosfatación no contaminante.

elZinc Graphite® se fabrica según las normas EN1179, EN988 y ASTM B-69. En el proceso de fabricación se utiliza un zinc electrolítico de pureza superior al 99,995%, al que se le añaden pequeñas cantidades de cobre y titanio.

Principales aplicaciones

- Revestimiento de tejados y fachadas.
- Fabricación de productos para evacuación de aguas pluviales.
- Decoración interior.

Medidas estándar

- Anchos: 500 - 600 - 650 - 670 - 1000 mm
- Espesores: 0,65 - 0,7 - 0,8 - 1 mm

Formatos

- Bobinas de 1000 kg (diámetro interior: 508 mm).
- Bobinas de largo fijo de 100 kg en palets de 6 rollos (diámetro interior: 300 mm).
- Chapas de 2000x1000 mm y 3000x1000 mm en palets de 1000 kg

Otros formatos disponibles bajo consulta.

Reacción al fuego

- Clase A1

Manipulado

- No se puede garantizar el correcto comportamiento del film si se retira más allá de 8 meses después del envío de elZinc, por lo tanto, el film debe retirarse inmediatamente después de su instalación.
- Para soldarlo adecuadamente se requiere un decapado mecánico o el uso del decapante para prepatinados elZinc, hasta dejar a la vista el zinc natural base.
- La mayoría de los trabajos pueden realizarse una vez la temperatura del material haya alcanzado los 7°C (plegado o perfilado).
- Plegar el material con un radio interior mínimo de: 2 x espesor del zinc.
- Al tratarse de un acabado prepatinado, elZinc Graphite® puede presentar ligeras variaciones de matices que lo personalizan y lo hacen único.
- En zonas de alto nivel salino, recomendamos el uso de **elZinc Graphite Advance**.
- Debido a su color, elZinc Graphite® es más sensible a la suciedad. Por este motivo, recomendamos tengan especial cuidado durante su instalación.

Para más información, consúltenos o visite www.elzinc.es.