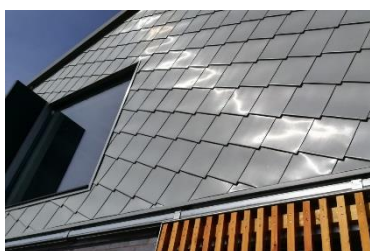
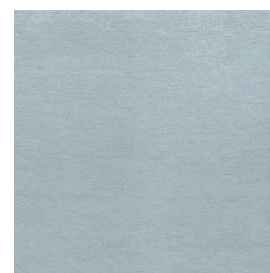


# elZinc Crystal



*elZinc Crystal crée des effets surprenants qui personnalisent vos façades.*



elZinc Crystal®

**elZinc Crystal** est un zinc-titane prépatiné obtenu après un traitement superficiel qui lui donne sa couleur gris perlé. Ses reflets varient avec la lumière et lui confèrent un aspect différent selon son exposition.

**elZinc Crystal** est produit selon les normes européennes EN1179 et EN988. Il est composé de zinc électrolytique d'une pureté supérieure à 99,995% auquel sont ajoutées des quantités bien précises de cuivre et de titane qui améliorent les caractéristiques de base du zinc.

## Principales applications

- Couvertures
- Façades
- Systèmes d'évacuation des eaux pluviales
- Décoration intérieure

## Dimensions standard

- Largeurs: 500 - 600 - 650 - 670 - 1000 mm
- Epaisseurs: 0,65 - 0,7 - 0,8 - 1 mm

## Formats

- Bobines de 1000kg (diamètre intérieur : 508 mm)
- Bobineaux de 100 kg en palettes de 6 rouleaux (diamètre intérieur : 300 mm)
- Feuilles de 1000x2000 mm et de 1000x3000 mm : en palettes de 1000kg

D'autres dimensions et formats sont disponibles sur demande.

## Réaction au feu

Classe A1

## Recommandations spécifiques

- Le comportement correct du film lors de son retrait ne peut être garanti plus de 8 mois après l'expédition des produits depuis nos installations. Par ailleurs, le film doit être retiré immédiatement après l'installation du matériau.
- Afin de réaliser un bon soudo-brasage, le zinc naturel de base doit être visible. Le décapage peut se faire soit par ponçage mécanique, soit en utilisant les décapants elZinc spécialement conçus pour cet usage.
- Travailler le laminé (pliage, profilage et sertissage) uniquement quand le métal est à une température > 7°C.
- Plier le métal avec un rayon interne min de: 2x épaisseur du zinc.
- Comme tout métal prépatiné, elZinc Crystal peut présenter de légères variations de teintes.
- Dans les zones à forte concentration saline, nous vous recommandons l'utilisation de **elZinc Crystal Advance**.
- Pour plus d'information, consultez-nous ou visitez notre site web **[www.elzinc.fr](http://www.elzinc.fr)**.