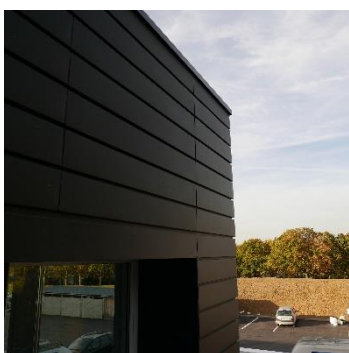


elZinc Graphite®



elZinc Graphite®



*elZinc Graphite souligne
les lignes du bâtiment
avec raffinement.*

elZinc Graphite® est un zinc-titane gris foncé très proche de la couleur de l'ardoise naturelle. Cet aspect de surface est obtenu après avoir subi un traitement superficiel par phosphatage.

elZinc Graphite® est produit selon les normes européennes EN1179 et EN988. Il est composé de zinc électrolytique d'une pureté supérieure à 99,995% auquel sont ajoutées des quantités bien précises de cuivre et de titane qui améliorent les caractéristiques de base du zinc.

Principales applications

- Couvertures
- Façades
- Systèmes d'évacuation des eaux pluviales
- Décoration intérieure

Dimensions standard

- Largeurs: 500 - 600 - 650 - 670 - 1000 mm
- Epaisseurs: 0,65 - 0,7 - 0,8 - 1 mm

Formats

- Bobines de 1000kg (diamètre intérieur : 508 mm)
- Bobineaux de 100 kg en palettes de 6 rouleaux (diamètre intérieur : 300 mm)
- Feuilles de 1000x2000 mm et de 1000x3000 mm : en palettes de 1000kg

D'autres dimensions et formats sont disponibles sur demande.

Réaction au feu

Classe A1

Pour plus d'information, consultez-nous ou visitez notre web www.elzinc.fr.

Recommandations spécifiques

- Le comportement correct du film lors de son retrait ne peut être garanti plus de 8 mois après l'expédition des produits depuis nos installations. Par ailleurs, le film doit être retiré immédiatement après l'installation du matériau.
- Afin de réaliser un bon soudo-brasage, le zinc naturel de base doit être visible. Le décapage peut se faire soit par ponçage mécanique, soit en utilisant les décapants elZinc spécialement conçus pour cet usage.
- Travailler le laminé (pliage, profilage et sertissage) uniquement quand le métal est à une température > 7°C.
- Plier le métal avec un rayon interne min. de: 2x épaisseur du zinc.
- Comme tout métal prépatiné, elZinc Graphite® peut présenter de légères variations de teintes.
- Dans les zones à forte concentration saline, nous recommandons l'utilisation de **elZinc Graphite Advance**.
- En raison de sa couleur caractéristique, elZinc Graphite® est sensible aux salissures du chantier. Il est donc important de prendre les précautions nécessaires pendant sa manipulation.