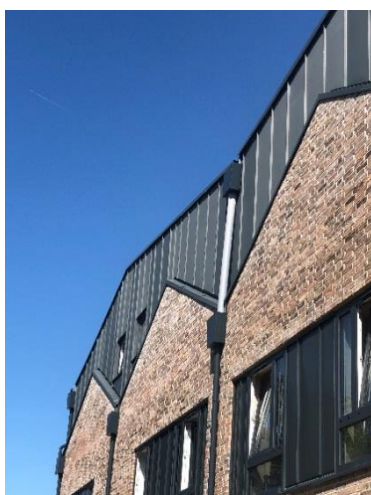


elZinc Oliva®



elZinc Oliva®



elZinc Oliva® confère au bâtiment une esthétique unique et personnalisée.

elZinc Oliva® est un prépatiné d'aspect gris foncé avec de légères nuances de bleu et de vert. Les tons contemporains de elZinc Oliva se confondent de façon harmonieuse et naturelle avec leur environnement.

elZinc Oliva® est produit selon les normes européennes EN1179 et EN988. Il est composé de zinc électrolytique d'une pureté supérieure à 99,995% auquel sont ajoutées des quantités bien précises de cuivre et de titane qui améliorent les caractéristiques de base du zinc.

En raison de la nature du laminé elZinc Oliva®, de légères variations de couleur peuvent se produire entre les lots de fabrication, c'est pourquoi nous recommandons d'utiliser des bobines et/ou des feuilles du même lot pour un même projet.

Principales applications

- Couvertures
- Bardage façades
- Systèmes d'évacuation des eaux pluviales
- Décoration intérieure

Dimensions standard

- Largeurs: 500 - 600 - 650 - 670 - 1000 mm
- Epaisseurs: 0,65 - 0,7 - 0,8 - 1 mm

Formats

- Bobines de 1000kg (diamètre intérieur : 508 mm)
- Bobineaux de 100 kg en palettes de 6 rouleaux (diamètre intérieur : 300 mm)
- Feuilles de 1000x2000 mm et de 1000x3000 mm : en palettes de 1000kg

D'autres dimensions et formats sont disponibles sur demande.

Face inférieure du matériau

La couleur de la face inférieure du matériau est similaire à la face visible.

Recommandations spécifiques

- Le comportement correct du film lors de son retrait ne peut être garanti au-delà de 8 mois après l'expédition des produits depuis nos installations, en sus du délai maximum de 2 mois après leur installation. Des résidus d'adhésif pourraient également rester sur la surface du zinc. Ceux-ci étant difficiles à retirer.
- Afin de réaliser un bon soudo-brasage, le zinc naturel de base doit être visible. Le décapage peut se faire soit par ponçage mécanique, soit en utilisant les décapants elZinc spécialement conçus pour cet usage.
- Travailler le laminé (pliage, profilage et sertissage) uniquement quand le métal est à une température > 7°C.
- Plier le métal avec un rayon interne min de: 2x épaisseur du zinc.
- Comme tout métal prépatiné, elZinc Oliva® peut présenter de légères variations de teintes.
- Dans les zones à forte concentration saline, nous vous recommandons l'utilisation de **elZinc Oliva® Advance**.
- Pour plus d'information, consultez-nous ou visitez notre site web **www.elzinc.fr**.