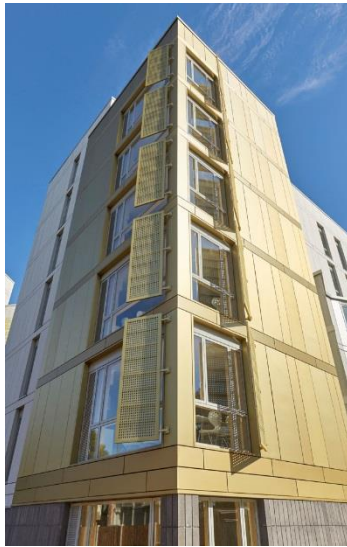
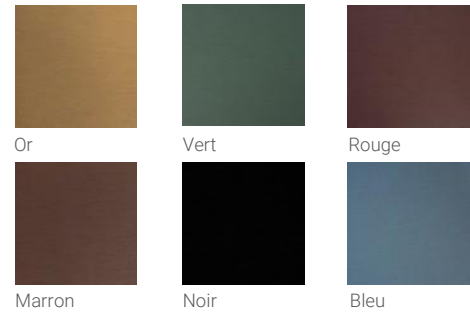


# elZinc Rainbow®



elZinc® a développé un procédé qui permet de vous offrir des teintes sur mesure\*.

\*soumis à conditions. Contactez-nous !

elZinc Rainbow® est une gamme de zinc prépatiné de couleurs qui se décline en différentes nuances – rouge, bleue, verte, noire, marron et or.

Fabriqué selon les normes européennes EN988, EN1179 et la norme américaine ASTM B-69, elZinc Rainbow® est fabriqué à partir de notre zinc pré-traité sur lequel ont été appliqués des pigments minéraux. Son revêtement organique de 35 µm lui confère une protection supplémentaire contre la corrosion.

## Principales applications

- Revêtements de couverture et façade
- Décoration intérieure

## Dimensions standard

- Largeurs : 500 - 600 - 650 - 670 - 1000 mm
- Epaisseurs : 0,7 mm

## Formats

- Bobines de 1000kg (diamètre intérieur : 508 mm)
- Bobineaux de 100 kg - palette de 6 rouleaux (diamètre intérieur : 300 mm)
- Feuilles de 1000x2000 mm - palettes de 200, 500 et 1000kg

D'autres dimensions et formats sont disponibles sur demande.

## Sous-face du matériau

- La laque de service appliquée en sous-face n'a pas été conçue pour offrir des prestations particulières au produit. En cas de besoins spécifiques, veuillez contacter le service technique.

## Réaction au feu

Classe A1

## Garantie

- Les produits elZinc Rainbow peuvent offrir une garantie de 20 ans. Consultez-nous

## Recommandations spécifiques

- elZinc Rainbow® est livré recouvert d'un film protecteur. Ce film doit être retiré immédiatement après la pose du revêtement de zinc, évitant spécialement son exposition prolongée aux rayons UV, accumulations de neige, etc....
- Un stockage prolongé du matériau pourrait altérer les caractéristiques du film pouvant rendre son retrait difficile. En cas de doutes, consultez-nous.
- Afin de réaliser un bon soudo-brasage, le zinc naturel de base doit être visible. Le décapage peut se faire soit par ponçage mécanique, soit en utilisant les décapants elZinc spécialement conçus pour cet usage.
- Plier le métal avec un rayon interne min. de : 3x épaisseur du zinc.
- Travailler le laminé (pliage, profilage et sertissage) uniquement quand le métal est à une température > 10°C.

## Utilisation du produit

- La tolérance de couleur entre les matériaux fournis dans une même commande aura au maximum un delta E de 2.
- elZinc ne peut garantir la disponibilité d'un matériau compatible avec celui fourni précédemment. Nous vous recommandons donc d'en tenir compte lors du calcul des produits nécessaires à chaque projet.
- Les teintes elZinc Rainbow peuvent varier d'un point de vue esthétique en fonction de leur environnement (exposition aux UV, proximité de la mer...) et de leur application (toiture, façade, sous-toiture...) pouvant, à terme, évoluer vers leur patine naturelle. Ce processus n'affecte en rien la qualité du métal.