

Nos aspects de surface

Matériau de construction apparu au 19ème siècle, le zinc laminé possède de nombreux atouts esthétiques et fonctionnels qui lui permettent de s'adapter à tous les styles architecturaux.

A l'intérieur comme à l'extérieur, notre large éventail d'aspects de surface esthétiques s'intègre harmonieusement à votre projet:

- **la gamme elZinc Alkimi®**: Nos 5 aspects de surface pré-patinés gris révèlent les formes, les volumes et les textures de l'architecture.

- **la gamme elZinc Rainbow®**: Mettez de la couleur dans vos projets en alliant l'élégance du zinc et la richesse de la couleur.

Our finishes

Rolled zinc, a building material that first appeared in the 19th century, has many aesthetic and functional advantages that allow it to adapt to all architectural styles.

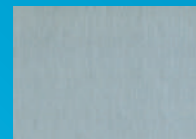
We offer you a wide range of timeless and elegant aesthetic surface aspects that will integrate harmoniously into your building.

- **elZinc Alkimi® range**: Our 5 pre-patinated grey surface aspects reveal the shapes, volumes and textures of the architecture.

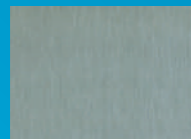
- **elZinc Rainbow® range**: Put some life into your projects by combining the elegance of zinc with the richness of colour.

elZinc Alkimi®

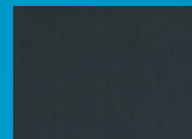
elZinc® Natural



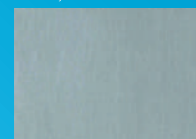
elZinc® Slate®



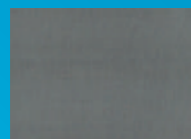
elZinc® Graphite®



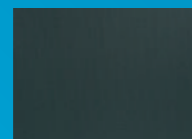
elZinc® Crystal®



elZinc® Lava®

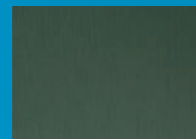


elZinc® Oléva®

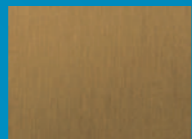


elZinc Rainbow®

elZinc Rainbow® Vert / Green



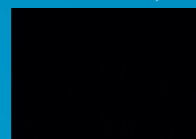
elZinc Rainbow® Or / Gold



elZinc Rainbow® Rouge / Red



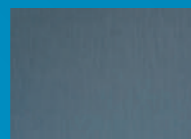
elZinc Rainbow® Noir / Ebony



elZinc Rainbow® Marron / Brown



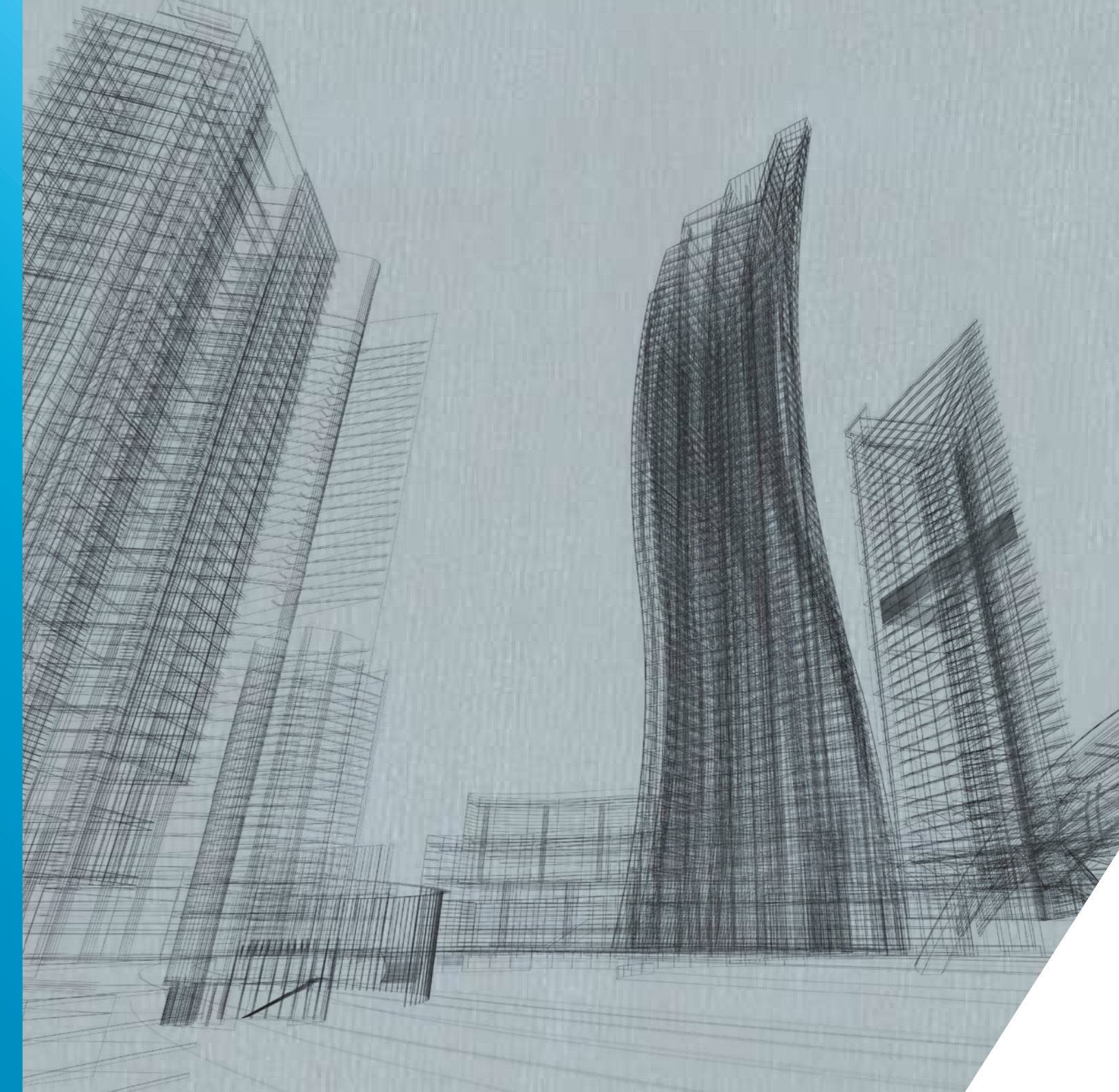
elZinc Rainbow® Bleu / Blue



USINE ET SIÈGE CENTRAL
ASTURIANA DE LAMINADOS, S.A.
Pol. Ind. de Villallana, Parcela 1
33695 Pola de Lena – Espagne

T (0034) 98 567 60 00 / 98 410 60 00
F (0034) 98 549 32 02 / 98 569 20 00
elzinc@aslazinc.com

www.elzinc.fr



Panneaux multicouches
elZinc composite materials

www.elzinc.fr

elZinc

Designing with elZinc®

Panneau nid d'abeille

Honeycomb panel

Le panneau elZinc® est un panneau multicouches composé d'un noyau en nid d'abeille en aluminium recouvert de lames en zinc sur ses 2 faces respectives.

La richesse des combinaisons, alliée à la vaste palette chromatique elZinc®, offre de nombreuses possibilités de conception aussi bien en construction neuve qu'en rénovation.

The elZinc® honeycomb panel is a new generation material and represents the perfect integration of technology, safety, durability and natural beauty.

elZinc® A2 fire-rated panels are formed by two elZinc® skins bonded to both faces of an aluminium honeycomb core, making an extremely light, yet exceedingly flat and ridged architectural cladding material.



HideTech® PLUS System

Le système à fixation ponctuelle Hidetech® PLUS a été développé pour tirer le plus grand parti de l'extrême rigidité des panneaux panneau nid d'abeille elZinc®.

Principales caractéristiques :

Réduction du poids et des coûts grâce à la suppression des profilés métalliques auxiliaires

Panneau facilement remplaçable: Sans besoin de retirer les panneaux adjacents (même en angle)..

Modularité dans le calepinage horizontal ou vertical (dimensions max. panneau: 936 x 7936 mm).

Dilatations libres mais contrôlées.

Points de fixation ajustables en 3 dimensions pour un parfait alignement des panneaux.

Sécurité maximale grâce au double chanfrein.

HideTech® PLUS System

The point fixing system Hidetech® PLUS has been developed to make the most of the extreme rigidity of the elZinc® honeycomb panel.

Main features:

Cost and weight reduction due to the elimination of metal rails.

Easy panel replacement: the panel can be replaced without disturbing adjoining panels, including corner panels.

Vertical and horizontal formats (Max finished panel size is 936 x 7936 mm after edging).

Free but controlled thermal expansion and contraction.

Fully adjustable fixing points in three directions, facilitating perfect alignment of the panels

Total security: the panels have a mechanically fixed wrap around edge detail..

Panneau Composite

Composite Panel

Le panneau composite elZinc® est un panneau multi-couches composé d'une âme enveloppée de feuilles de zinc sur ses deux faces respectives.

Suivant les contraintes au feu, le noyau est proposé en 2 options: PE en produit de base et FR qui offre une résistance au feu optimale.

Le panneau composite elZinc® est un revêtement de façade de grande qualité qui offre la flexibilité de conception nécessaire aux projets les plus exigeants.

elZinc® composite material is a high quality wall cladding material, providing long-term performance and flexibility of design for the most demanding of projects.

It consists of two elZinc® sheets continuously bonded to a ridged core made of either low-density polyethylene (PE) or of mineral filled Fire Resistant resin (FR) to provide flatness and lightness. The FR core material is defined as providing very little contribution to a fire by Euroclass fire classification.



1. Revêtement de surface extérieur en zinc laminé elZinc® / 0.5mm elZinc® panel skin
2. Adhésif / Adhesive
3. Âme en nid d'abeille / 14mm aluminium honeycomb core

1. Revêtement de surface extérieur en zinc laminé elZinc® / elZinc Skin
2. Adhésif / Adhesive
3. Noyau minéral FR ou polyéthylène PE / FR or PE core