

LA CASA DE ZINC JUNTO AL LAGO.



Su ubicación de ensueño – está situada frente al lago Attersee – y su moderno diseño ofrecen una calidad de vida muy envidiable.

Moderno diseño en zinc-titanio y ubicación de ensueño junto a un lago son algunas de las características de esta casa que pertenece a la familia Fürtbauer (Austria), instaladores desde hace generaciones.

Desde 1929, la empresa de cubiertas austriaca Fürtbauer Spengler und Dachdecker GmbH transmite sus conocimientos artesanos de generación en generación. El actual dueño, Maximilian Fürtbauer, que cuenta con tres títulos de maestro artesano, nos habla de la nueva residencia familiar que revistió él mismo de zinc-titanio. Su ubicación de ensueño – está situada frente al lago Attersee – y su moderno diseño ofrecen una calidad de vida muy envidiable.

Una continuidad entre la fachada y la cubierta

La cubierta y la fachada han sido revestidas íntegramente de zinc-titanio. «Están revestidas con bandejas de junta alzada de zinc prepatinado elZinc Slate® de 0,8 mm de espesor. El soporte está construido en metal. Prescindimos de la madera por completo», explica Maximilian Fürtbauer.

Fabricado de acuerdo con la norma EN 988, elZinc Slate® es un zinc prepatinado de color gris muy próximo a la pátina que desarrolla el zinc natural con el paso del tiempo. El sistema de junta alzada en zinc se adapta a cualquier clima y a todas las geometrías garantizando una estanqueidad óptima.

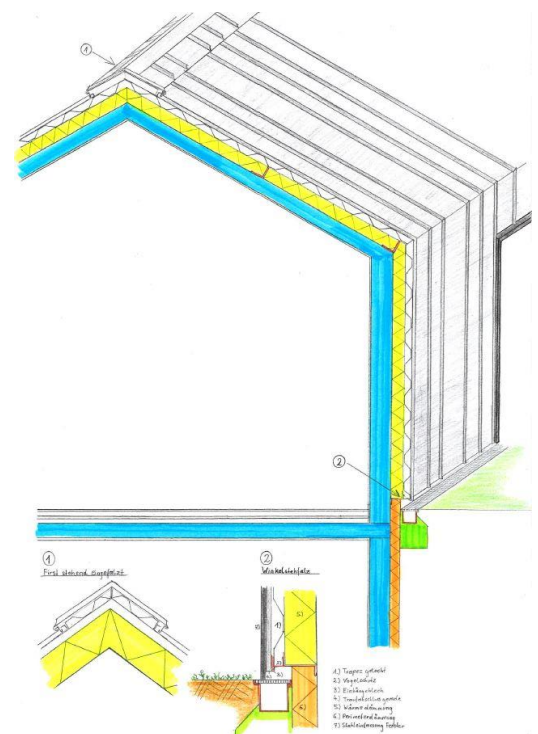


La cubierta y la fachada han sido revestidas íntegramente de zinc

La obra en detalle

En vez de un substrato de madera, en la cubierta de dos aguas previamente impermeabilizada con una lámina bituminosa, el maestro hojalatero colocó una estructura de perfiles 'doble L'. «La estructura de hormigón de unos 23 cm de grosor es la que soporta el peso y, además, ayuda a mantener el interior fresco en verano. Entre los perfiles "doble L", hemos colocado una capa aislante de 18 cm de espesor de lana de roca. La subestructura consiste en una chapa galvanizada de 1 mm de espesor», explica el director de instalación. «La chapa grecada perforada permite la ventilación de la cubierta».

La fachada de junta alzada en ángulo no presenta juntas solapadas ni aleros salientes.



La cubierta de zinc-titanio se instaló sobre las greclas superiores, mientras que las greclas inferiores se fijaron a los perfiles metálicos en 'L' colocados sobre la membrana. Los agujeros perforados en la chapa grecada se encuentran exclusivamente en las superficies inclinadas. Como los componentes se perforan y se pliegan a mano, la subestructura metálica ventilada se fabrica a medida. Para que pueda salir el aire, la empresa especializada montó una cumbrera de ventilación. Los perfiles trapezoidales se atornillaron sobre la estructura portante en horizontal, con los puntos de fijación en las caras inferiores. Se fijó el revestimiento de zinc a la chapa grecada mediante el sistema de junta alzada en ángulo.



Un despiece pensado hasta el último detalle

Como combinar modernidad, tradición y técnica

El despiece, el zinc-titanio y la técnica empleada proporcionan un aspecto moderno al edificio, así como un alto nivel de artesanía. «Se ha eliminado el canalón en el alero. Así no hay aleros salientes», destaca el director. La evacuación de aguas pluviales de la cubierta es el resultado de una técnica de construcción planificada al milímetro. Este diseño confiere un aspecto moderno y ordenado a la casa, sin canalones ni canaletas a la vista.

Para darle ritmo a las alzadas de la casa, las bandejas se hicieron de varios anchos de entre ejes. Se posicionaron las juntas verticales desde el borde del alero o el saliente del frontis hasta el suelo en bandejas largas de una pieza. La técnica de junta alzada en ángulo ofrece un grafismo lineal. Las juntas son más estables y fáciles de instalar perfectamente rectas.

Al elaborar la subestructura, los artesanos emplearon perfiles trapezoidales a los que se fijó el revestimiento de zinc con fijaciones de acero inoxidable.

Los remates a la carpintería son otra obra de arte. El dueño especifica que: «elaboramos el cerco de la ventana a juego con el color de la fachada a partir de aluminio, lo revestimos debidamente y lo instalamos».

Además, se crearon perfiles tipo «valle» para la limahoya de la cubierta. Se plegaron perfiles de zinc-titanio seleccionados por su función en la tecnología de construcción. En estos perfiles, el equipo integró luminarias y orificios de ventilación en la fachada.

Los diferentes actores

Proyecto:

Cubierta y fachada en junta alzada en ángulo de una residencia privada en el lago Attersee en Alta – Austria

Arquitectos:

Arquitectos Feichtinger (Grieskirchen, Austria) en colaboración con la empresa de proyectos Fürtbauer Dachdecker und Spengler GmbH (Laakirchen, Austria)

Instalador:

Fürtbauer Dachdecker und Spengler GmbH (Laakirchen, Austria) www.dach-fuertbauer.at

Material:

elZinc Slate Protect+ en gris mate de 0,8 mm



Tan elegante de noche como de día

Más fotos del proyecto en nuestra página web : www.elzinc.es