



Limpieza de acabados elZinc®

Instrucciones para la limpieza de los productos laminados elZinc.

www.elzinc.es

elZinc
Designing with elZinc®

Índice

Polvo de construcción y suciedad seca	04
Excrementos de aves, sal, yeso, huellas and cemento	04
Residuos de adhesivos	05
Residuos de aceite y grasa	05
Graffiti y pintura	06
Resumen de los metodos de limpieza	07

Breves instrucciones

Siga las indicaciones y siempre realice una prueba del metodo que va a usar en un area oculta. Si no obtiene un resultado satisfactorio, por favor contacte con su distribuidor.

Advertencia

Un material abrasivo, como la lana de acero, puede usarse para eliminar manchas como ultimo recurso en elZinc Natura. Para los otros acabados elZinc, cualquier elemento abrasivo dañará la superficie.



Polvo de construcción y suciedad seca

Materiales elZinc

elZinc Alkimi, elZinc Rainbow and elZinc Advance.

Paso uno: Agentes limpiadores

Agua tibia y detergente neutral.

Paso uno: Procedimiento

Frotar con una esponja suave o con un trapo de algodón. Aclarar concienzudamente para eliminar los restos de detergente de arriba a abajo, con cuidado de no introducir agua entre las juntas.

Excrementos de aves, sal, yeso, huellas y cemento

Materiales elZinc

elZinc Alkimi, elZinc Rainbow and elZinc Advance.

Paso uno: Agentes limpiadores

Agua tibia y detergente neutral.

Paso uno: Procedimiento

Frotar con una esponja suave o con un trapo de algodón. Aclarar concienzudamente para eliminar los restos de detergente de arriba a abajo, con cuidado de no introducir agua entre las juntas.

Paso dos: Agentes limpiadores

Combustible diesel.

Paso dos: Procedimiento

Aplicar el combustible con un trapo de algodón y repetir el paso número uno.



Residuos Adhesivos

Materiales elZinc

elZinc Alkimi, elZinc Rainbow and elZinc Advance.

Paso uno: Agentes limpiadores

Agua tibia y detergente neutral.

Paso uno: Procedimiento

Frotar con una esponja suave o con un trapo de algodón. Aclarar concienzudamente para eliminar los restos de detergente de arriba a abajo, con cuidado de no introducir agua entre las juntas.

Paso dos: Agentes limpiadores

Cera para muebles Pronto (Johnson).

Step two: Procedure

Aplicar sobre la superficie y esperar unos minutos, retirar suavemente con un trapo de algodón y repetir el primer paso.

Residuos de aceite y grasa

Materiales elZinc

elZinc Alkimi, elZinc Rainbow and elZinc Advance.

Paso uno: Agentes limpiadores

Agua tibia y detergente neutral.

Paso uno: Procedimiento

Frotar con una esponja suave o con un trapo de algodón. Aclarar concienzudamente para eliminar los restos de detergente de arriba a abajo, con cuidado de no introducir agua entre las juntas.

Paso dos: Agentes limpiadores

Combustible diesel.

Paso dos: Procedimiento

Aplicar el combustible con un trapo de algodón y repetir el paso número uno.



Graffiti y pintura

Material elZinc

elZinc Natural, elZinc Slate, elZinc Rainbow and elZinc Advance

Paso uno: Agentes limpiadores

Agua tibia y detergente neutral.

Paso uno: Procedimiento

Frotar con una esponja suave o con un trapo de algodón. Aclarar concienzudamente para eliminar los restos de detergente de arriba a abajo, con cuidado de no introducir agua entre las juntas.

Paso dos: Agentes limpiadores

Eliminador de graffiti 1500 de la marca 3M.

Paso dos: Procedimiento

Aplicar sobre la superficie y esperar unos minutos, retirar suavemente con un trapo de algodón y repetir el primer paso.

Graffiti y pintura

Material elZinc

elZinc Graphite, elZinc Crystal, elZinc Oliva and elZinc Lava.

Paso uno: Agentes limpiadores

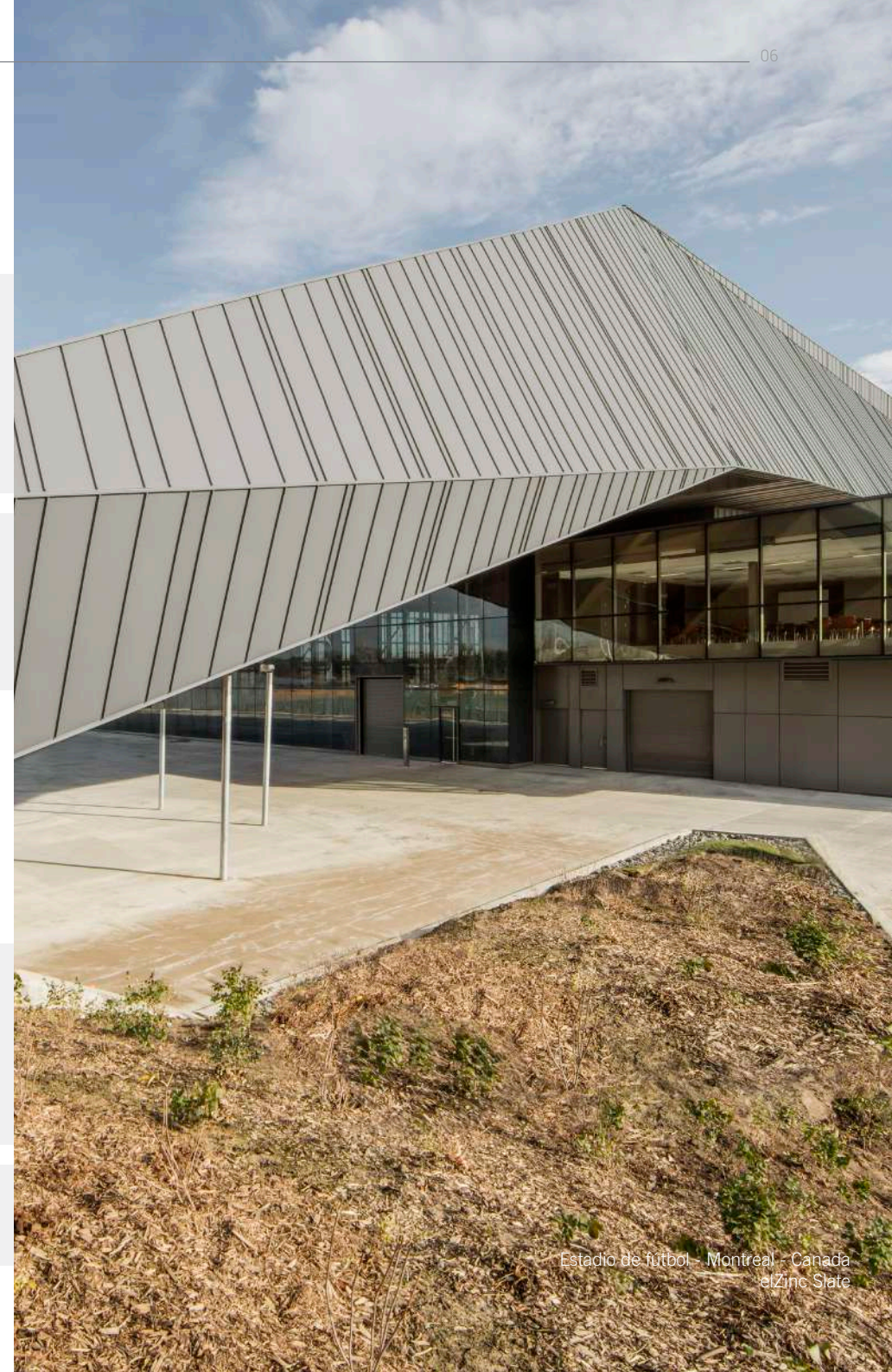
Agua tibia y detergente neutral.

Paso uno: Procedimiento

Frotar con una esponja suave o con un trapo de algodón. Aclarar concienzudamente para eliminar los restos de detergente de arriba a abajo, con cuidado de no introducir agua entre las juntas.

Paso dos: Agentes limpiadores

Si el primer paso no es capaz de eliminar las manchas, no será posible limpiar la el metal sin dañar la superficie.



Tipo de mancha	Material elZinc	Paso uno	Procedimiento	Paso dos	Procedimiento
Polvo de construcción y suciedad seca	elZinc Alkimi,* elZinc Rainbow and elZinc Advance	Agua tibia y detergente neutral.	Frotar con una esponja suave o con un trapo de algodón. Aclarar concienzudamente para eliminar los restos de detergente de arriba a abajo, con cuidado de no introducir agua entre las juntas.	No se aplica	No se aplica
Excrementos de aves, sal, yeso, huellas y cemento	elZinc Alkimi,* elZinc Rainbow and elZinc Advance	Agua tibia y detergente neutral.	Frotar con una esponja suave o con un trapo de algodón. Aclarar concienzudamente para eliminar los restos de detergente de arriba a abajo, con cuidado de no introducir agua entre las juntas.	Combustible diesel	Aplicar el combustible con un trapo de algodón y repetir el paso número uno.
Residuos de adhesivo	elZinc Alkimi,* elZinc Rainbow and elZinc Advance	Agua tibia y detergente neutral.	Frotar con una esponja suave o con un trapo de algodón. Aclarar concienzudamente para eliminar los restos de detergente de arriba a abajo, con cuidado de no introducir agua entre las juntas.	Cera para muebles Pronto(Johnson)	Aplicar sobre la superficie y esperar unos minutos, retirar suavemente con un trapo de algodón y repetir el primer paso.
Residuos de aceite y grasa	elZinc Alkimi,* elZinc Rainbow and elZinc Advance	Agua tibia y detergente neutral.	Frotar con una esponja suave o con un trapo de algodón. Aclarar concienzudamente para eliminar los restos de detergente de arriba a abajo, con cuidado de no introducir agua entre las juntas.	Combustible diesel	Aplicar sobre la superficie y esperar unos minutos, retirar suavemente con un trapo de algodón y repetir el primer paso.
Graffiti y pintura	elZinc Natural, elZinc Slate, elZinc Rainbow and elZinc Advance	Agua tibia y detergente neutral.	Frotar con una esponja suave o con un trapo de algodón. Aclarar concienzudamente para eliminar los restos de detergente de arriba a abajo, con cuidado de no introducir agua entre las juntas.	Eliminador de graffiti 1500 de 3M	Aplicar y esperar unos minutos, retirar con un trapo de algodón y repetir el primer paso.
	elZinc Graphite, elZinc Crystal, elZinc Oliva and elZinc Lava			No es posible limpiarlo sin dañar la superficie	No se aplica

* elZinc Alkimi incluye elZinc[®] Natural, elZinc Slate[®], elZinc Graphite[®], elZinc Crystal[®], elZinc Oliva[®] and elZinc Lava[®].

FÁBRICA Y OFICINAS

ASTURIANA DE LAMINADOS, S.A.
Pol. Ind. de Villallana, Parcela 1
33695 Pola de Lena – España

T (0034) 98 567 60 00 / 98 410 60 00

F (0034) 98 549 32 02 / 98 569 20 00

elzinc@aslazinc.com

www.elzinc.es