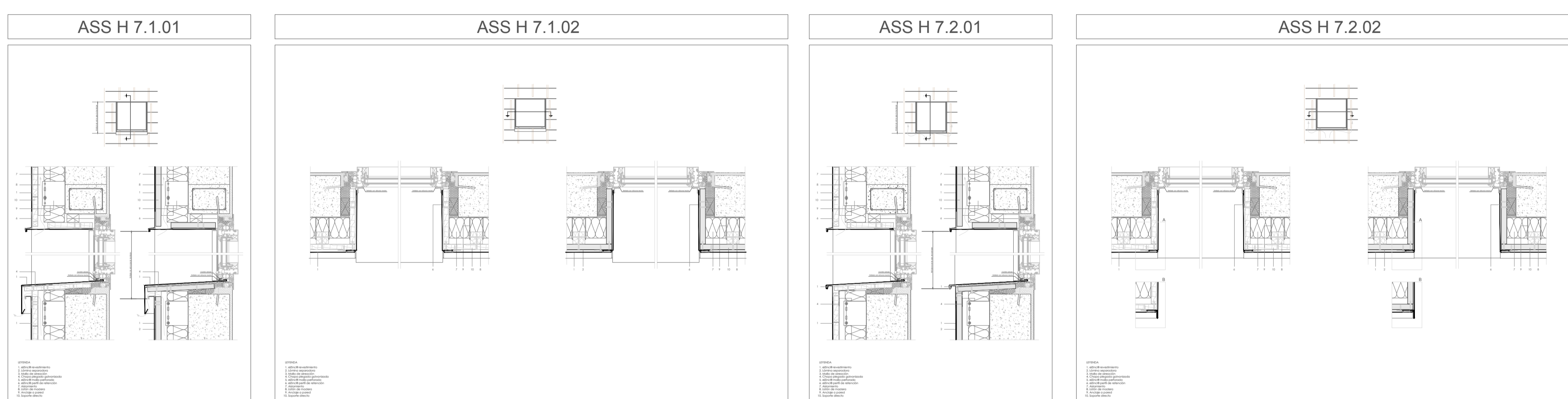
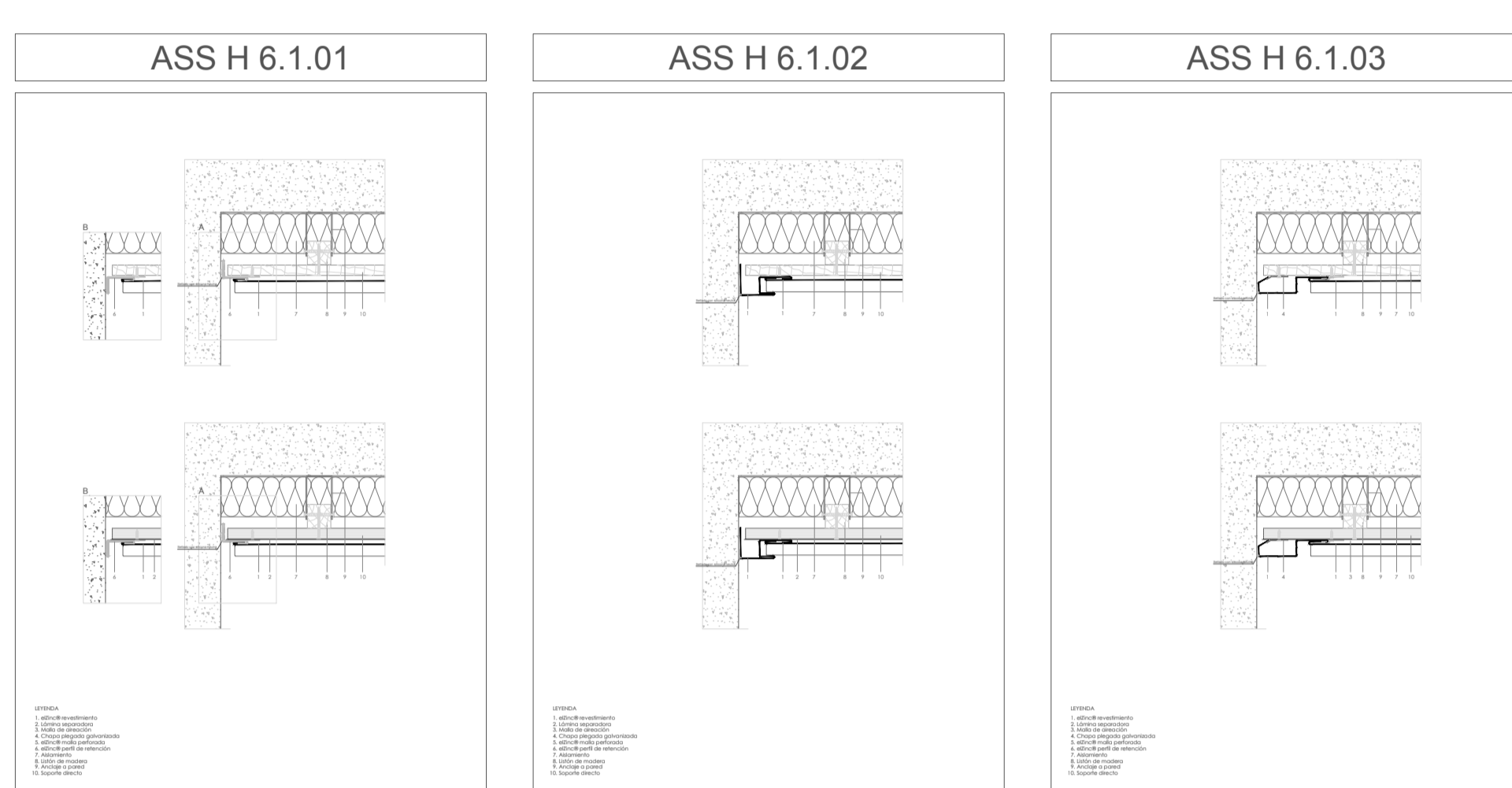


Matriz de detalles arquitectónicos para fachadas de junta alzada en ángulo horizontal

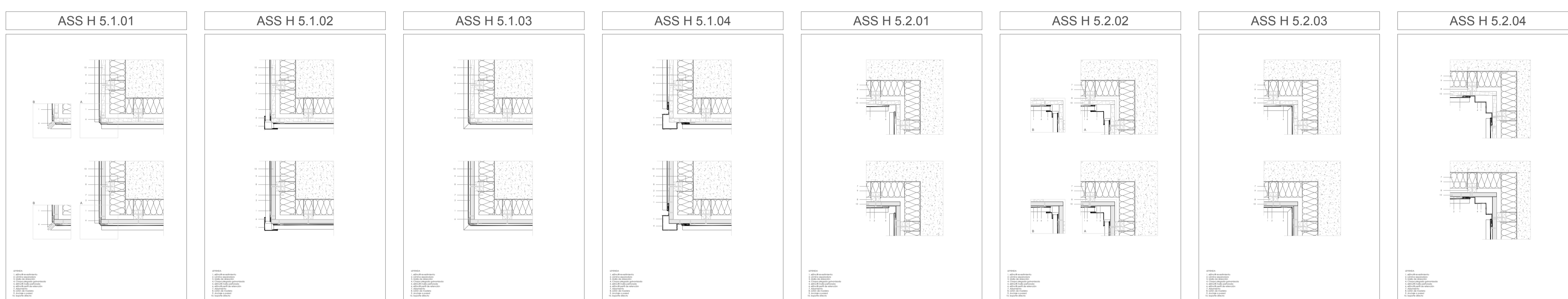
Remate a carpintería



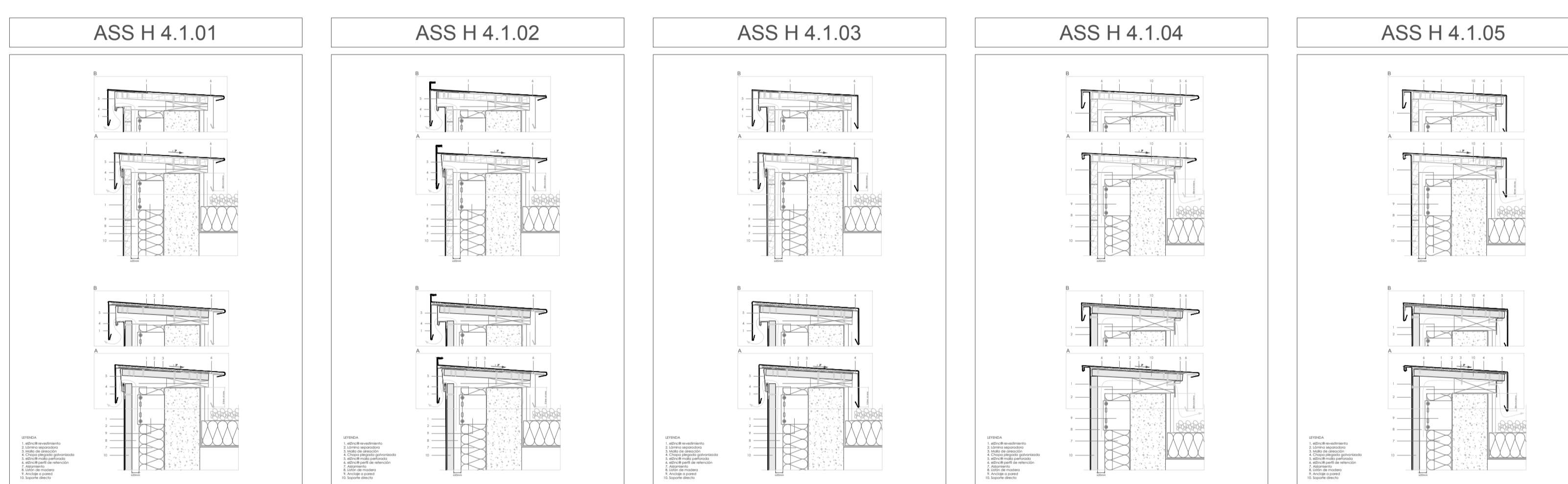
Remate a muro



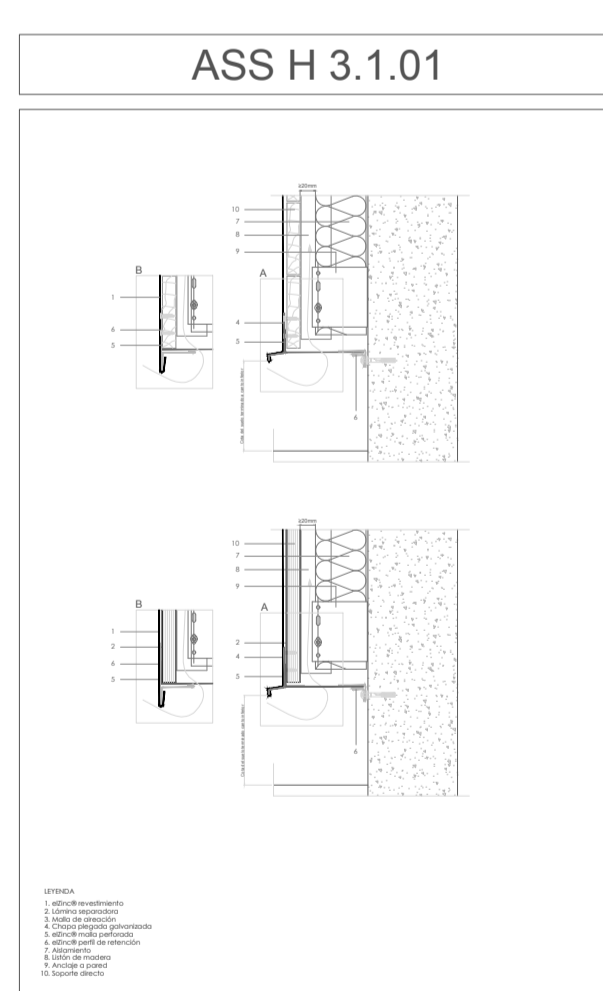
Esquinas verticales



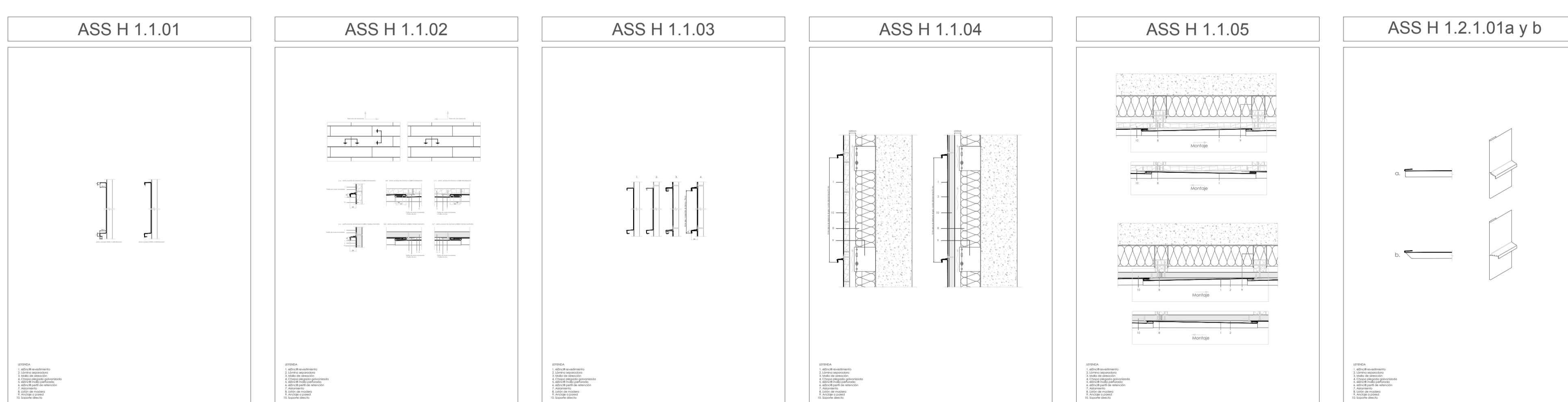
Coronación



Arranque de fachada



Junta alzada en ángulo



Utilice este dibujo para examinar las distintas posibilidades de los encuentros. Puede acceder a los detalles individuales en formato pdf, descargándolos de la web, en el correspondiente Paquete de Detalles Arquitectónicos. Las versiones en AutoCAD están disponibles previa solicitud a elZinc®.

Todas las dimensiones son orientativas salvo las que se especifican en el dibujo. Por motivos de claridad el espesor de la chapa puede mostrarse exagerado.