



RESUMEN
Sistemas para fachadas
Tejas elZinc®

el **Z**inc®
5

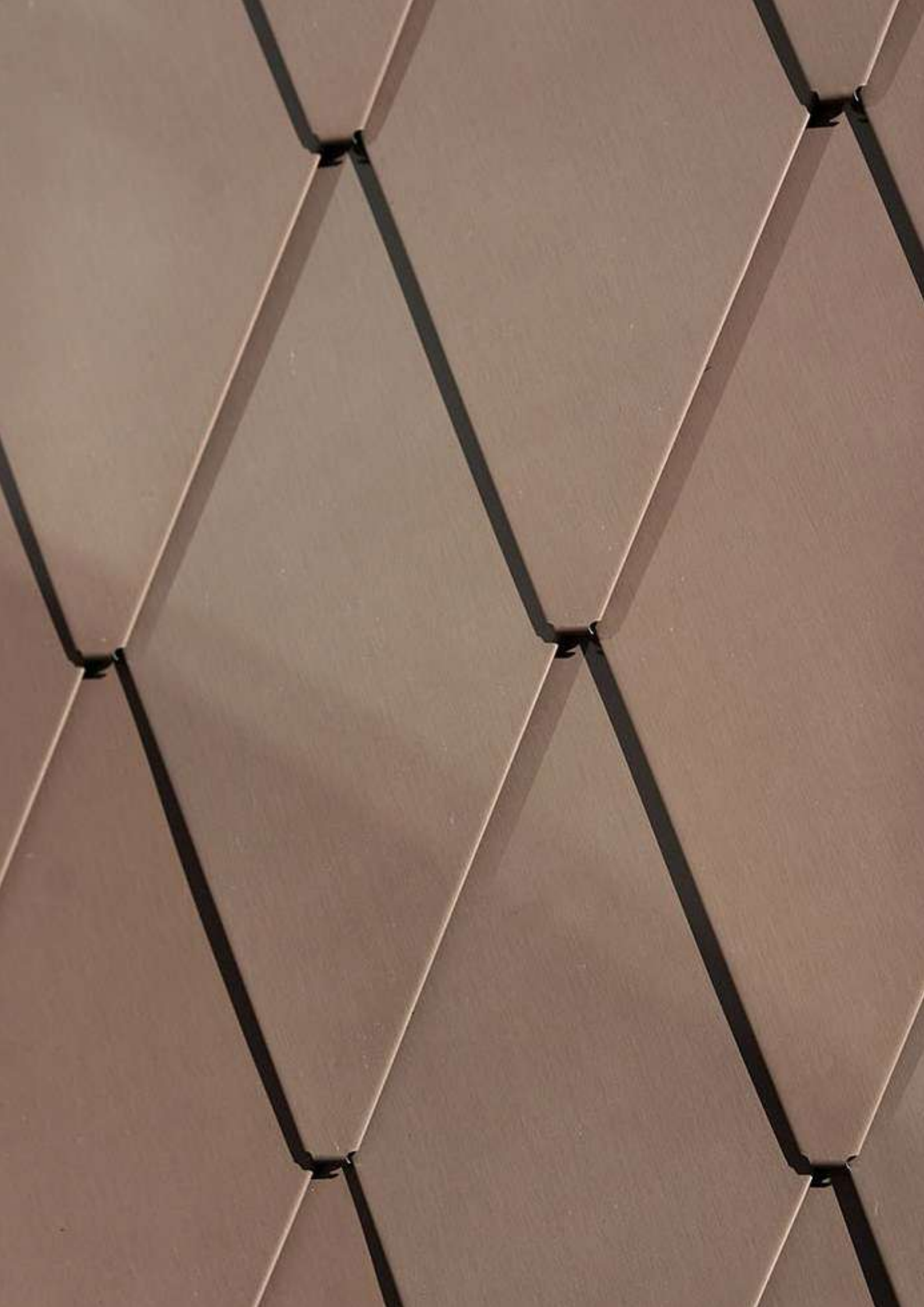




Índice

| | |
|--------------------------------------|-----------|
| Características principales | 5 |
| Teja Cuadrada | 7 |
| Características | 7 |
| Detalles | 8 |
| Instalación | 9 |
| Teja Rombo | 11 |
| Características | 11 |
| Detalles | 12 |
| Instalación | 13 |
| Teja Pico Pala | 15 |
| Características | 15 |
| Detalles | 16 |
| Instalación | 17 |
| Teja Lágrima | 19 |
| Características | 19 |
| Detalles | 20 |
| Instalación | 21 |
| Soporte y construcción de la fachada | 22 |
| Muestras | 23 |





Características principales

Las tejas prefabricadas elZinc® son adecuadas para revestimientos de fachadas y para cubiertas con inclinaciones de 25° (47%) y superiores, o de 45° (100%) y superiores, dependiendo del tipo de teja.

Son muy fáciles de instalar y pueden ser cortadas, dobladas y bordeadas como requieran los contornos de los revestimientos.

Se admite su instalación tanto en cubiertas ventiladas como no ventiladas, permitiendo de este modo la elección de la mejor solución según las características de cada proyecto. La sujeción está oculta. Necesitan un apoyo continuo detrás.

Las tejas se fabrican usando la aleación de zinc-titanio elZinc® y están laminadas de acuerdo con la norma EN988. Los propios niveles de calidad de elZinc® ofrecen una excelente resistencia a la corrosión (y por lo tanto, duración), alta maleabilidad y buenas características para la soldadura. Su fabricación industrial utiliza un moderno proceso de embutición y doblado y asegura que cada teja sea exactamente igual a la otra, facilitando así su instalación y la obtención de un resultado final uniforme. Están disponibles en la gama completa de acabados elZinc®.

La gama elZinc® ofrece cuatro tipos de tejas:

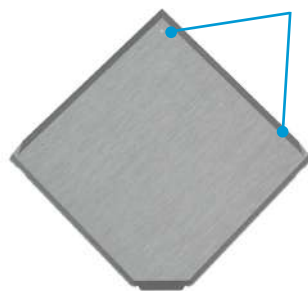
- **Teja Cuadrada**
Una teja cuadrada con soporte de poliestireno, que proporciona una apariencia de destacada estructura a la fachada.
- **Teja Rombo**
Una teja elegante y esbelta que se adapta tanto a la arquitectura moderna como a la tradicional.
- **Teja Lágrima**
Una teja de zinc tradicional elaborada según los fundamentos de la arquitectura histórica europea.
- **Teja Pico Pala**
Una teja más simple y tradicional para una apariencia más discreta.



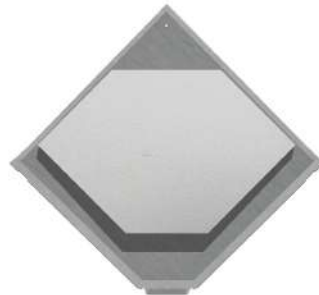
Teja Cuadrada



Agujero para tornillo/clavo



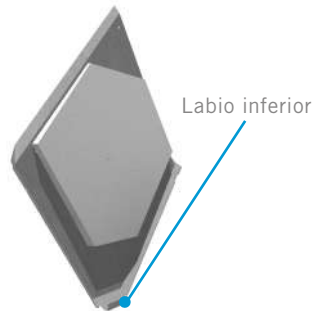
Vista frontal



Vista trasera



Vista delantera oblicua



Vista oblicua trasera

Información:

Aplicación:

Revestimientos planos
Cubiertas con pendiente de 25°
(47%) y superior

Material:

Zinc-titanio elZinc® según EN988
Soporte de poliestireno extruido

Acabados:

Natural
Slate®
Rainbow®

Espesor:

0,7mm

Peso:

7,25kg/m²

Rendimiento:

8,8 piezas/m²

Altura total:

512mm

Anchura total:

555mm

Protección de Superficie:

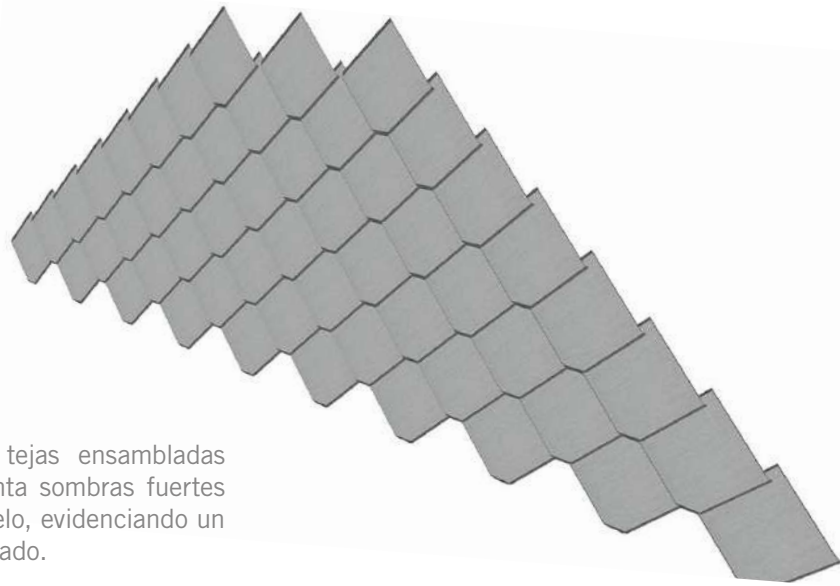
Film plástico (salvo Natural)

Embalado:

24 piezas por caja

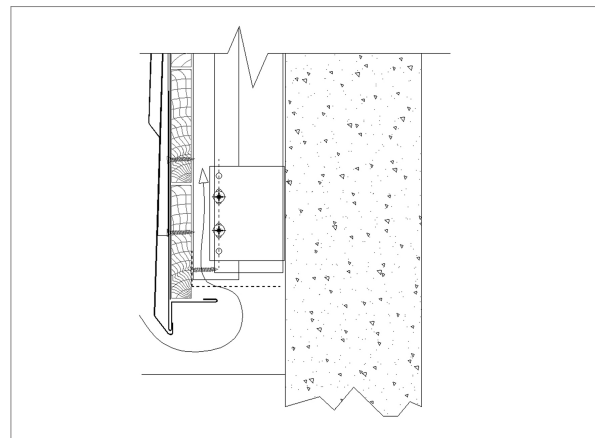
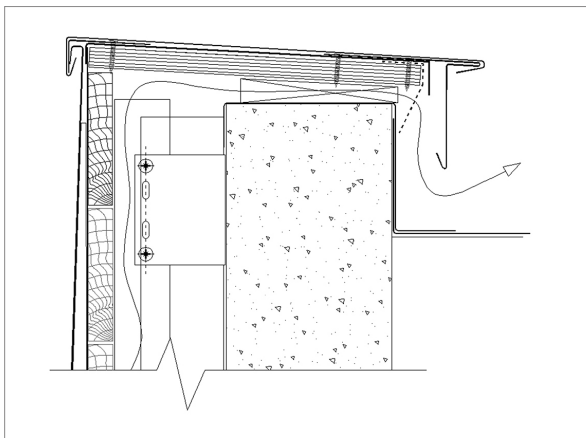
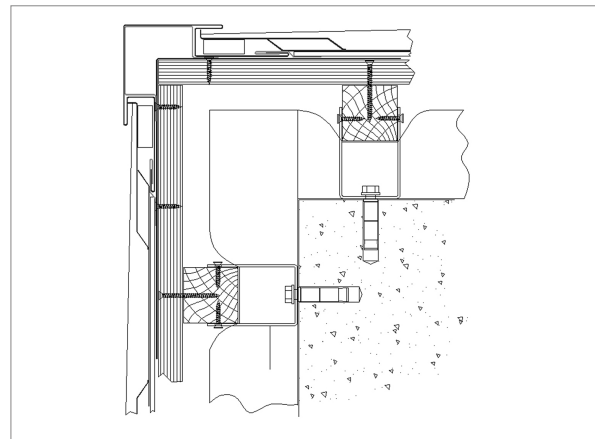
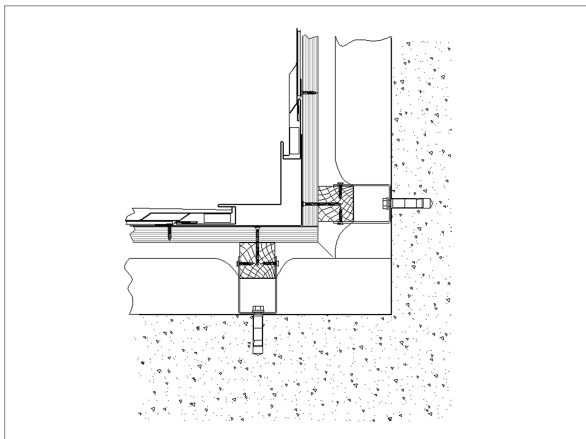
Características:

- Apariencia limpia y robusta
- Instalación rápida
- Fabricación automática que asegura medidas exactas
- Soporte de poliestireno que disminuye el ruido de la lluvia y aumenta la rigidez de la teja



Modelo mostrando tejas ensambladas en fachada. Presenta sombras fuertes con sol alto en el cielo, evidenciando un efecto 3D muy marcado.

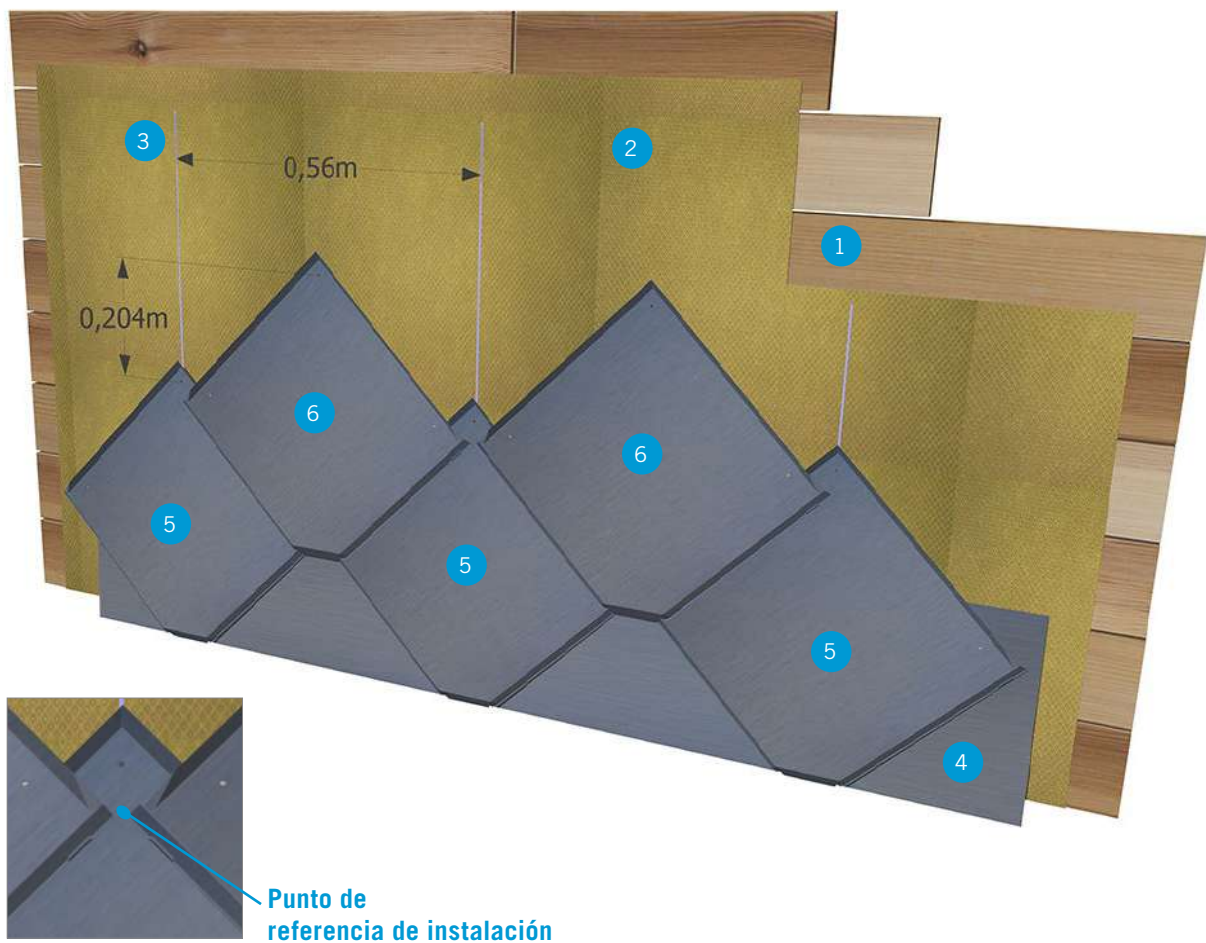
Detalles constructivos



Instalación

Las tejas cuadradas elZinc® se instalan rápida y fácilmente. Se encajan deslizando el labio inferior por debajo de las tejas inferiores (a través de los encajes en los dobleces) y se fijan directamente usando clavos o tornillos en los tres agujeros que presentan.

Se usa normalmente un lagrimero para iniciar la instalación en el borde inferior del revestimiento. En la parte superior, se cortan en obra y se doblan de acuerdo con el detalle de las albardillas.



Leyenda:

1. Soporte (existen alternativas, ver página 22)
2. Membrana transpirable (opcional si se utiliza entarimado de madera de pino de junta abierta)
3. Líneas verticales de replanteo a 560mm ejes
4. Lagrimero
5. Primera fila de tejas, labio inferior enganchado alrededor del lagrimero
6. Siguiete fila de tejas. Hay una pequeña marca, justo debajo del agujero superior, que indica el nivel de las esquinas de las siguietes tejas



Teja Rombo

Agujero para tornillo/clavo



Vista frontal



Vista trasera



Vista delantera oblicua



Vista oblicua trasera

Información:

Aplicación:

Revestimiento plano y curvado
Cubiertas con pendiente de 25°
(47%) y superior

Material:

Zinc-titanio elZinc® según EN988

Acabados:

Natural
Slate®
Rainbow®

Espesor:

0,7mm

Peso:

7,8kg/m²

Cobertura:

14,2 piezas/m²

Altura total:

560mm

Anchura total:

280mm

Protección de Superficie:

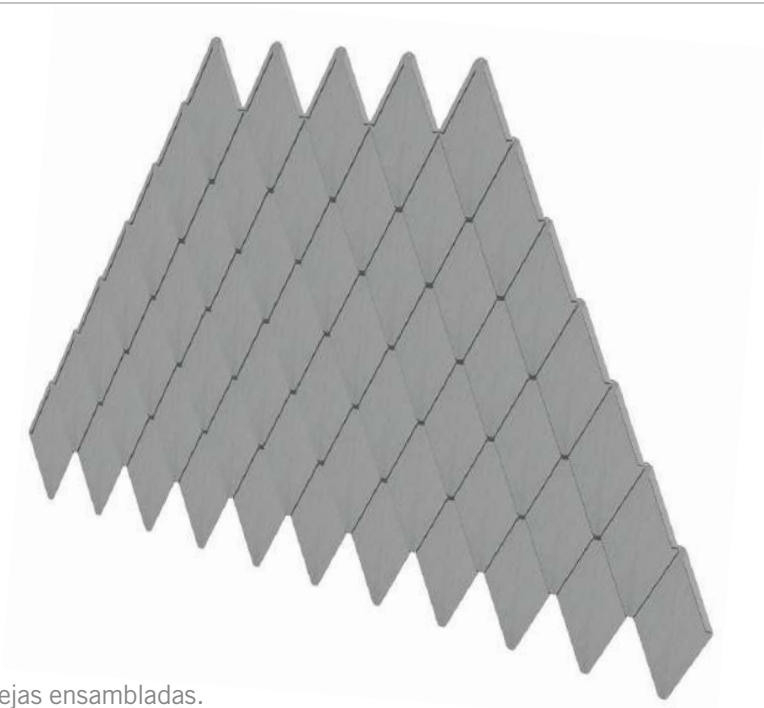
Film plástico (salvo Natural)

Embalado:

35 piezas por caja

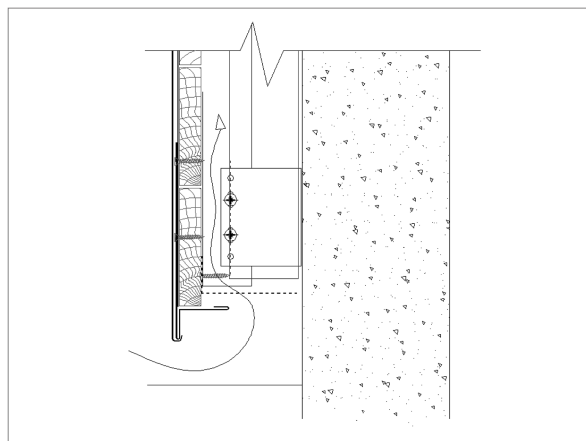
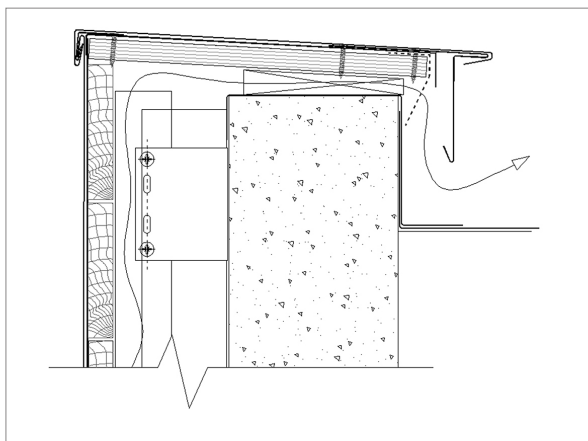
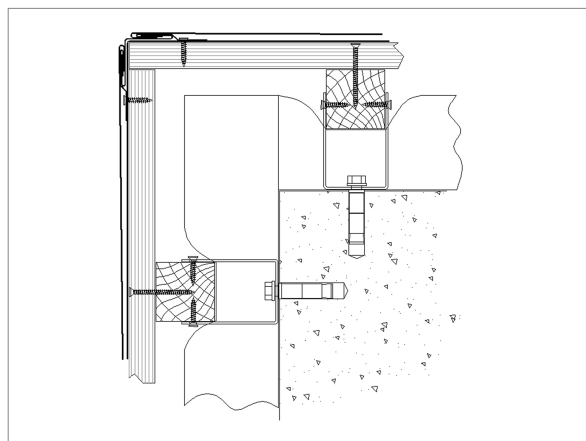
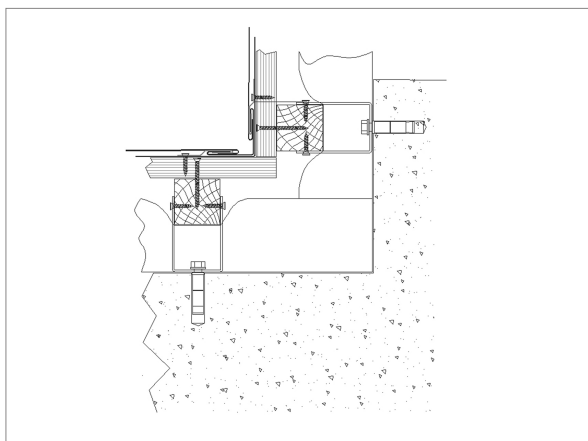
Características:

- Apariencia elegante y artesana
- Instalación rápida
- Fabricación automática que asegura medidas exactas
- La instalación sobre superficies curvadas es posible



Modelo mostrando tejas ensambladas.

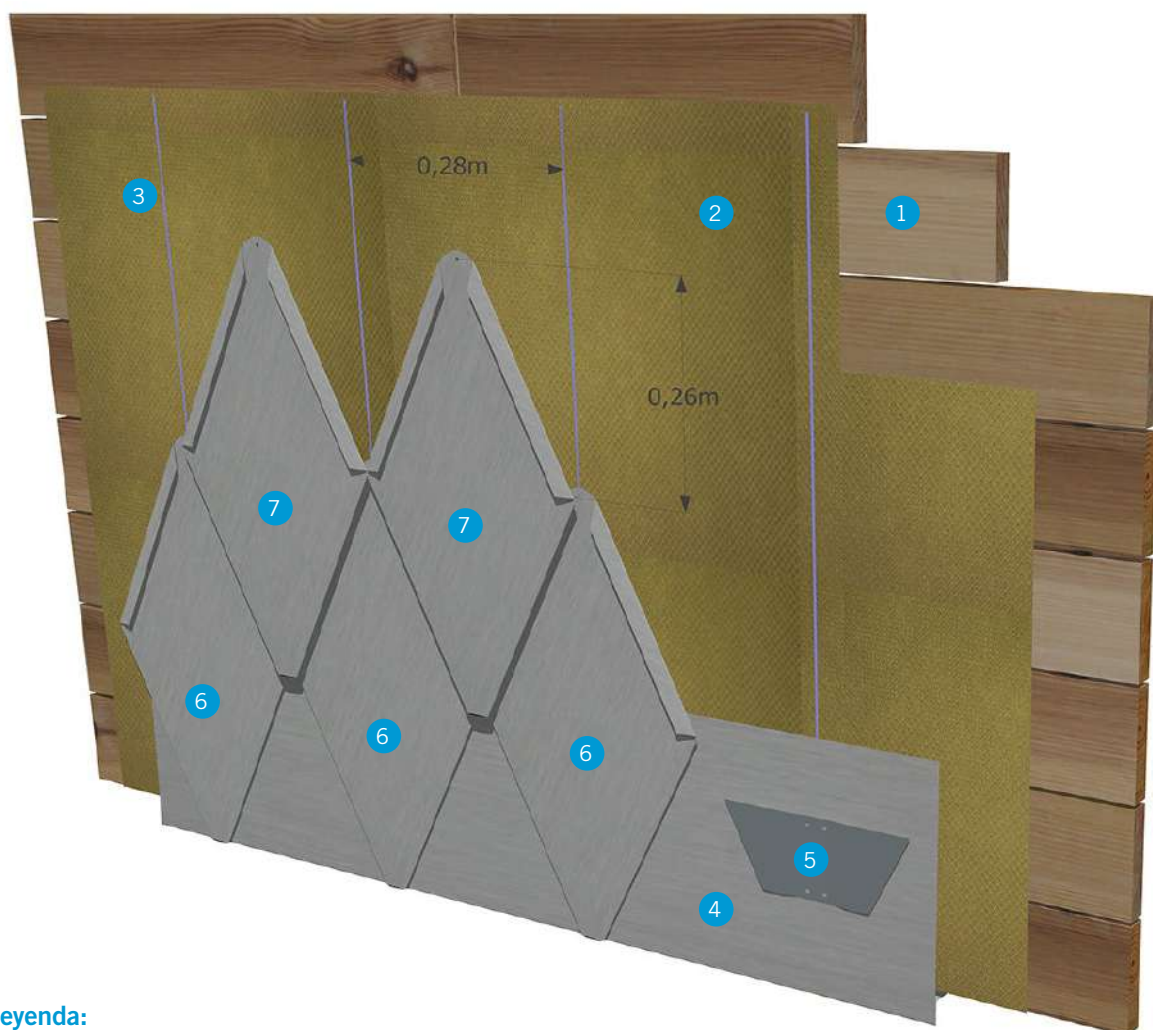
Detalles constructivos



Instalación

Las tejas elZinc® Rombo son rápidas y fáciles de instalar. Van encajadas y fijadas directamente mediante un clavo o tornillo a través de un agujero en su parte superior.

Normalmente se usa un lagrimero para empezar la instalación en el borde inferior. En la parte superior del revestimiento, las tejas se cortan y doblan de acuerdo con el detalle de las albardillas.



Leyenda:

1. Soporte (existen alternativas, ver página 22)
2. Membrana transpirable (opcional si se utiliza entarimado de madera de pino de junta abierta)
3. Líneas verticales de replanteo a 280mm ejes
4. Lagrimero
5. Grapa de tejas de primera fila, fijada a través del lagrimero
6. Primera fila de tejas, labio inferior enganchado alrededor del lagrimero
7. Siguiete fila de tejas



Teja Pico Pala

agujero para tornillo o clavo



Vista delantera



Vista trasera



Vista oblicua delantera



Vista oblicua trasera

Información:

Aplicación:

Revestimiento liso y curvado
Cubiertas con pendiente de 45°
(100%) y superior

Material:

Zinc-titanio elZinc® según EN988

Acabados:

Natural
Slate®
Rainbow®

Espesor:

0,7mm

Peso:

10,9kg/m²

Cobertura:

72 piezas/m²

Altura total:

240mm

Anchura total:

142mm

Protección de la superficie:

Film plástico (salvo Natural)

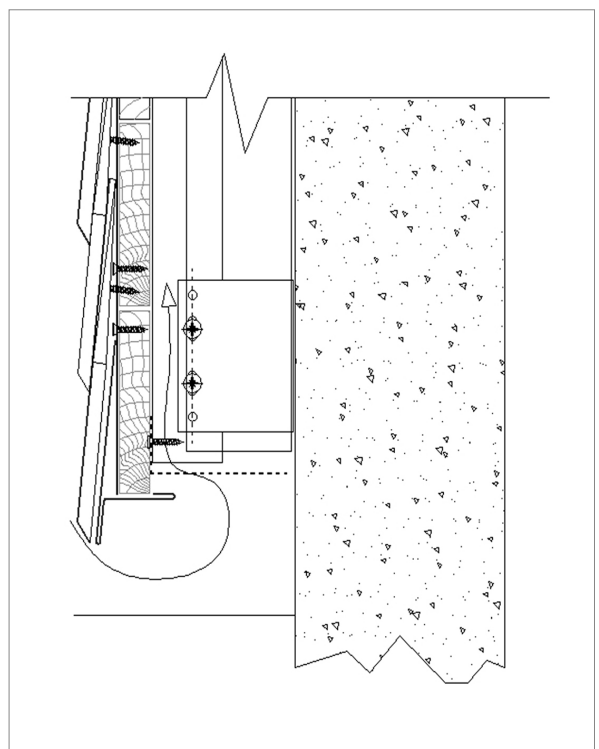
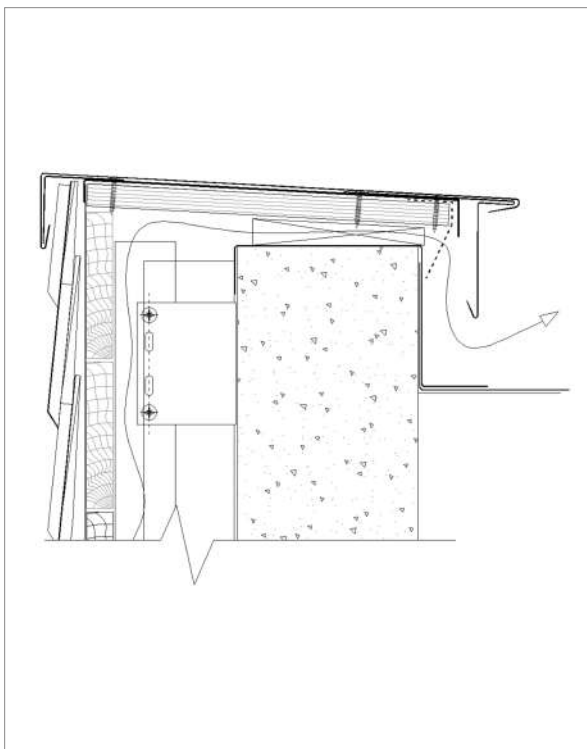
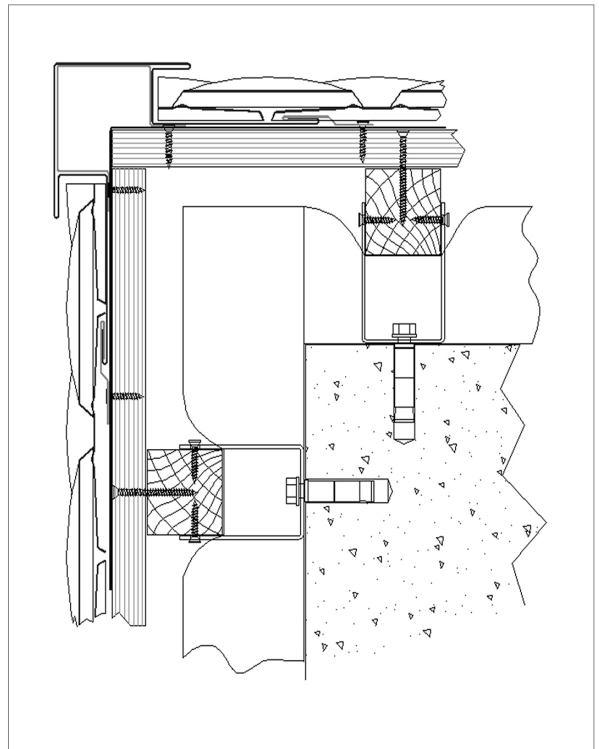
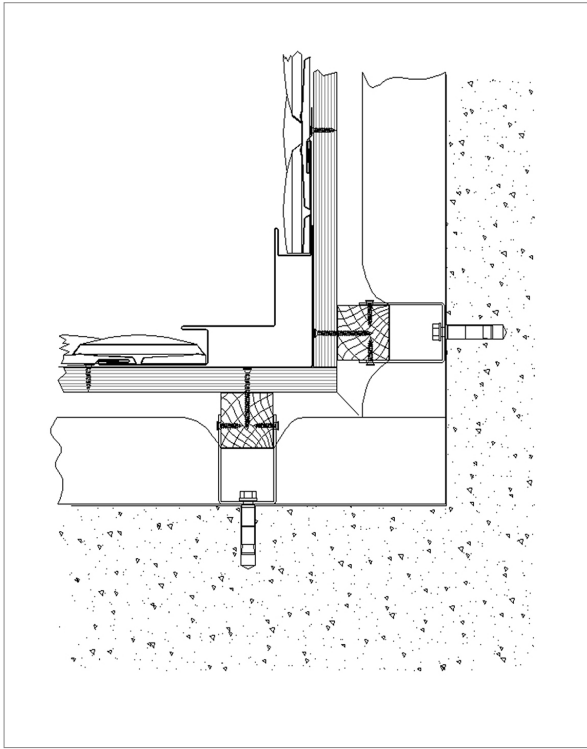
Embalaje:

144 piezas por caja

Características:

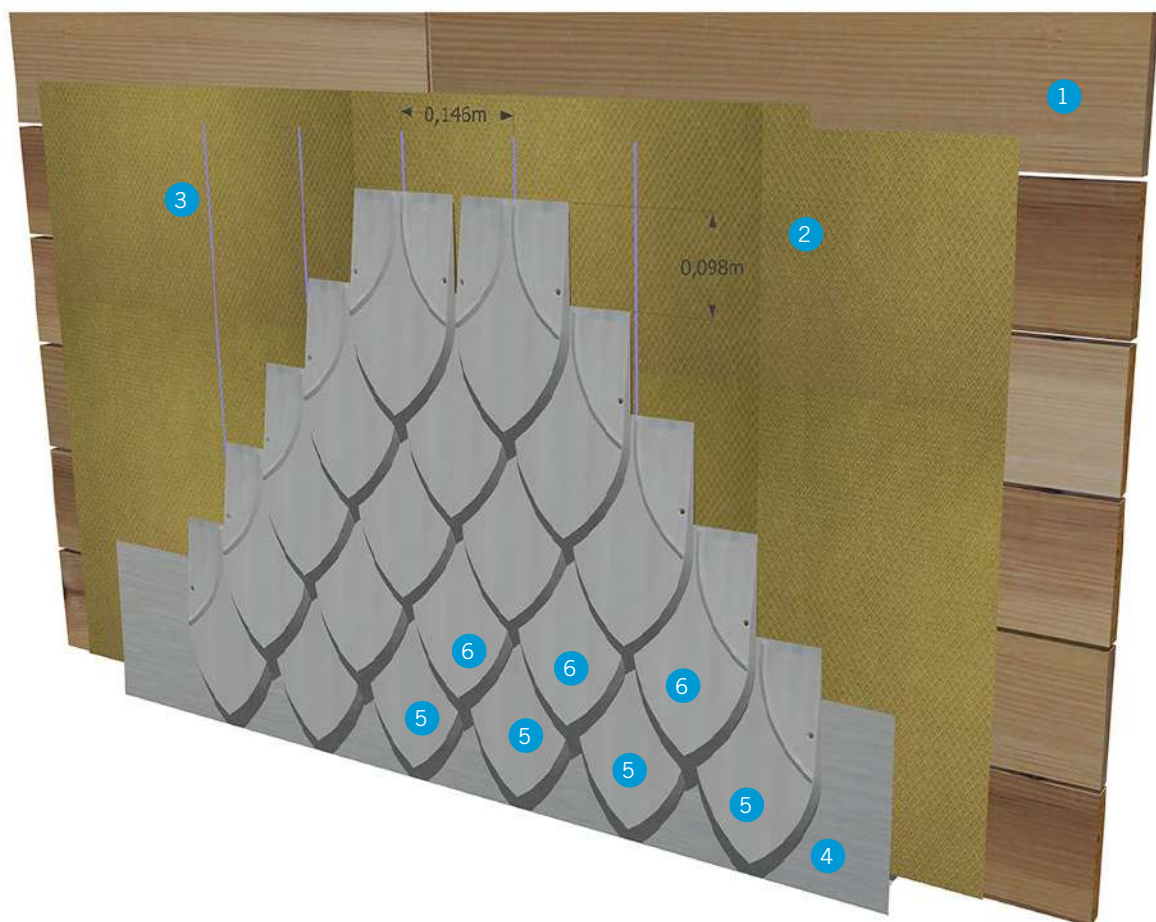
- Apariencia tradicional
- Instalación rápida y fácil
- Fabricación automática que asegura dimensiones exactas

Detalles constructivos



Instalación

Las tejas Pico Pala son fáciles y rápidas de instalar. Se solapan y se fijan directamente de cada lado mediante un clavo o un tornillo a través de los agujeros existentes en la teja.



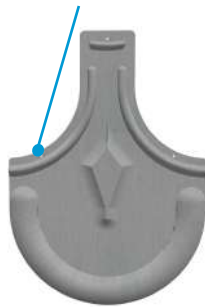
Leyenda:

1. Soporte (existen alternativas, ver página 22)
2. Membrana transpirable (opcional si se usa un entarimado de madera de pino de junta abierta)
3. Líneas verticales de replanteo a 146mm ejes.
4. Lagrimero
5. Primera fila de tejas
6. Siguiete fila de tejas



Teja Lágrima

Agujero para tornillo o clavo



Vista delantera



Vista trasera



Vista oblicua delantera



Vista oblicua trasera

Información:

Aplicación:

Revestimiento liso y curvado
Cubiertas con pendiente de 45°
(100%) y superior

Material:

Zinc-titanio elZinc® según EN988

Acabados:

Natural
Slate®
Rainbow®

Espesor:

0,7mm

Peso:

7,4kg/m²

Cobertura:

41 piezas/m²

Altura total:

280mm

Anchura total:

200mm

Protección de la superficie:

Film plástico (salvo Natural)

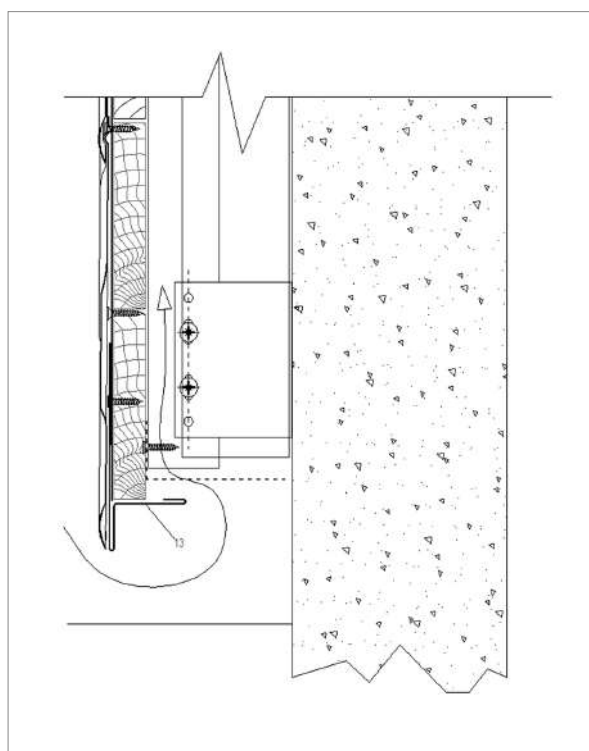
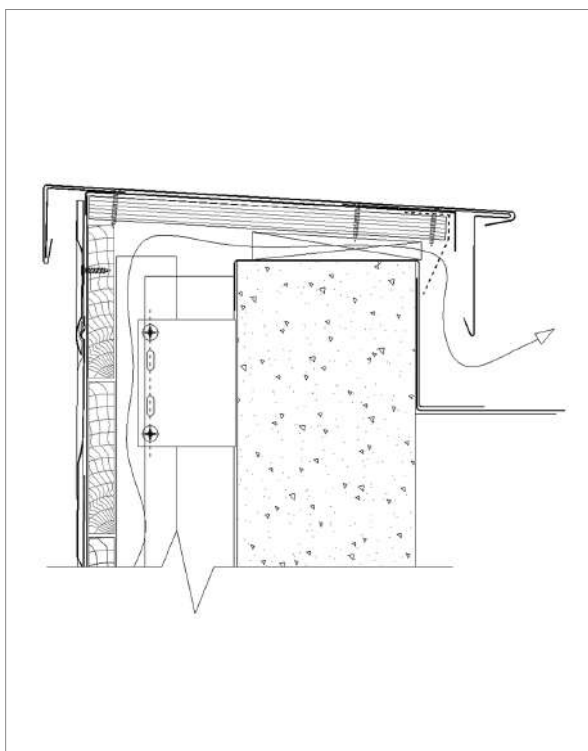
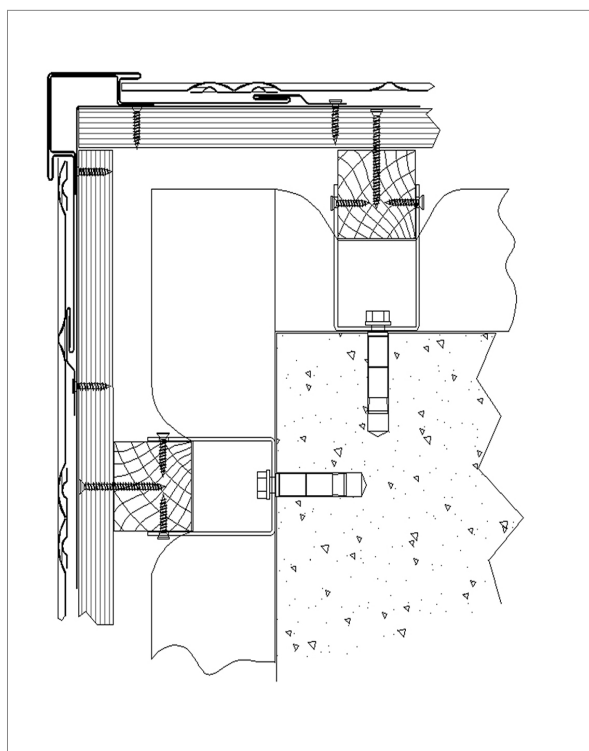
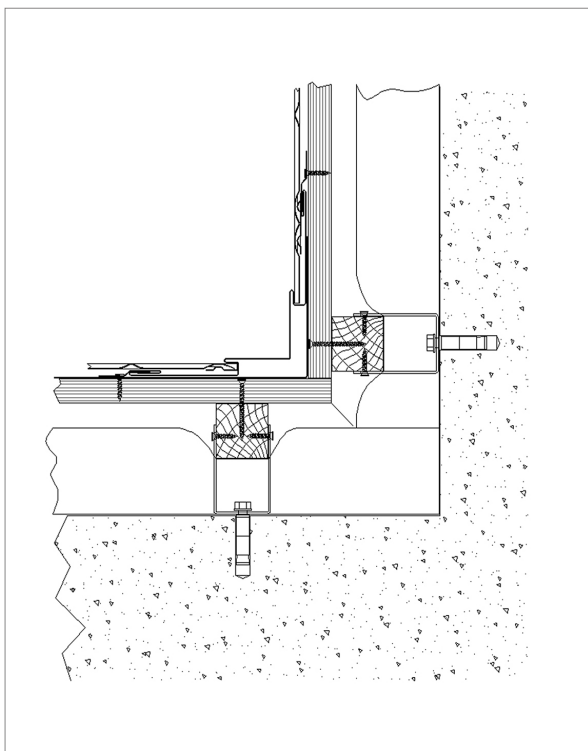
Embalaje:

104 piezas por caja

Características:

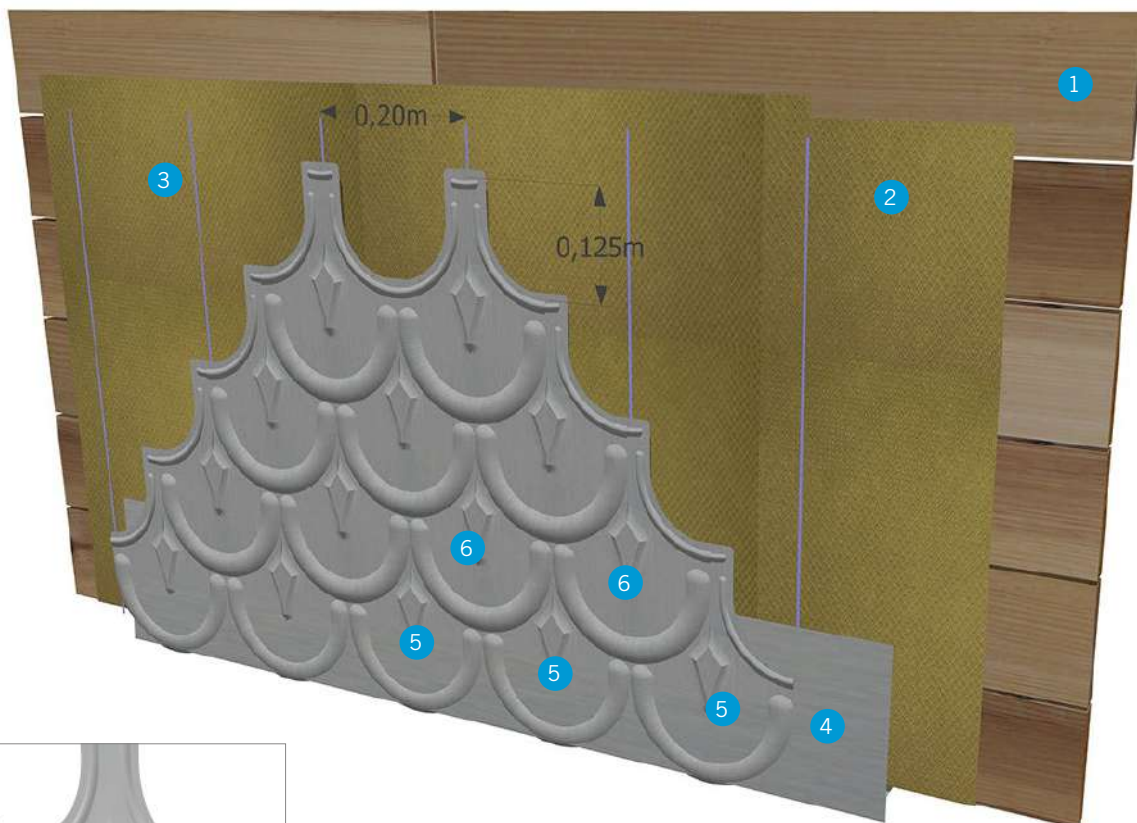
- Apariencia tradicional
- Instalación rápida y fácil
- Fabricación automática que asegura dimensiones exactas

Detalles constructivos



Instalación

Las tejas Lágrima elZinc® son rápidas y fáciles de instalar. Se solapan y fijan directamente a cada lado y a la parte superior mediante clavos o tornillos a través de los agujeros de la teja.



**Detalle
de solapado**

Leyenda:

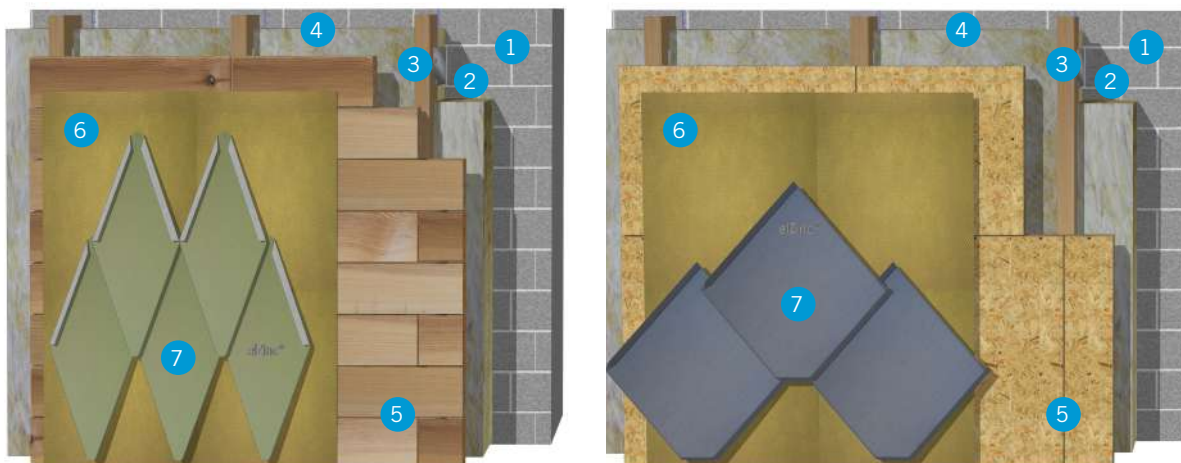
1. Soporte (existen alternativas, ver página 22)
2. Membrana transpirable (opcional si se usa entarimado de madera de pino de junta abierta)
3. Líneas verticales de replanteo a 200mm ejes.
4. Lagrimero
5. Primera fila de tejas
6. Segunda fila de tejas

Construcción de soporte y fachada

Se utiliza un soporte continuo de entarimado de pino, o un entablado de tableros contrachapados, de OSB o aglomerado.

Normalmente, el soporte se ventila con una cámara de aire entre éste y el aislamiento (de 2cm como mínimo). Todos estos materiales de soporte son combustibles y por lo tanto deben consultarse los códigos pertinentes en construcción nacional para averiguar cuáles son las eventuales limitaciones concernientes a su aplicación en paredes externas.

En el cuadro inferior se muestran dos ejemplos de construcción de fachada. Para información más detallada sobre materiales de fijación y construcción de paredes, por favor, consulte nuestra documentación técnica.



Soportes tradicionales ventilados:

1. Estructura de bloque de hormigón
2. Anclaje ajustable
3. Listones de madera
4. Aislamiento entre listones
5. Alternativas de soporte:
 - Entarimado de madera de pino de 22 o 24mm de junta abierta
 - Contrachapado de 19mm Clase 2
 - OSB de Clase 3 de 18mm
 - Tablero aglomerado clase P5 de 19mm
6. Membrana transpirable (opcional si se usa entarimado de madera de pino)
7. Tejas elZinc®

Muestras



elZinc Rainbow® azul



elZinc Rainbow® rojo



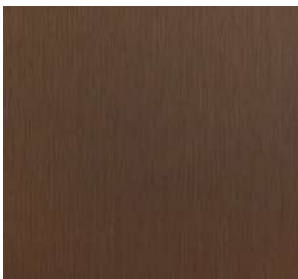
elZinc Rainbow® verde



elZinc® natural



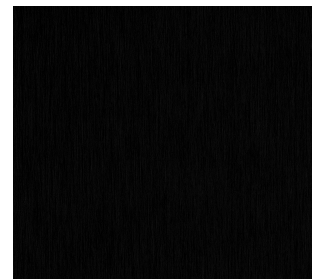
elZinc Slate®



elZinc Rainbow® marrón



elZinc Rainbow® oro



elZinc Rainbow® negro

Nota:

Los colores mostrados en este documento son únicamente ilustrativos y no deben tomarse como reales. Para ver los acabados exactos, solicite una carta de acabados elZinc®.

Si precisa información más detallada, por favor consulte nuestra documentación técnica o contacte con nuestro servicio de asesoramiento técnico.



ASTURIANA DE LAMINADOS, S.A. ha desarrollado las instrucciones y recomendaciones contenidas en el presente documento con el objetivo de ofrecer el mejor servicio a sus clientes. Se trata de una información genérica para la instalación estándar de los productos elZinc en un clima europeo.

Ésta información en ningún momento suple las consideraciones y requerimientos que, para cada caso concreto, con sus especialidades, puedan ofrecer los arquitectos, prescriptores o consultores encargados de una obra específica.

ASTURIANA DE LAMINADOS, S.A. no se hace responsable de los perjuicios que una extralimitación, mala interpretación o en general un uso indebido de esta información por cualquiera de sus clientes, pudiera derivar a terceros, directa o indirectamente, eximiéndose de toda responsabilidad siempre, dentro de los límites establecidos en la legislación aplicable al caso.

Recordar que ASTURIANA DE LAMINADOS, S.A. pone a su disposición un servicio técnico que podrá asesorarle ante cualquier duda que se plantee respecto a la interpretación o aplicación de esta información.

Fábricas

Asturiana de Laminados, S.A.

Polígono Industrial de Villallana,
Parcela 1

33695 Villallana, España

Tel (0034) 98 410 60 00

Fax (0034) 985 49 32 02

Sede social

Asturiana de Laminados, S.A.

Polígono Industrial de Olloniego,
Parcela C1

33660 Olloniego, España

www.elzinc.es

elzinc@aslazinc.com

MARZO 2015