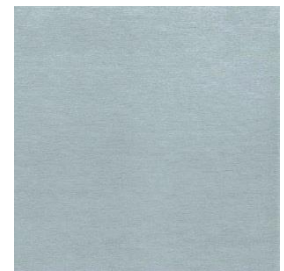
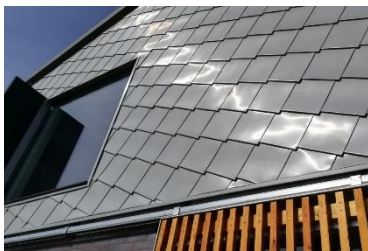


elZinc Crystal



elZinc Crystal

elZinc Crystal ist ein gewalztes, vorbewittertes Architektur-Zink mit perlgrauer Farbe. Seine wechselnden Reflexionen spielen mit dem Licht und geben ihm eine unterschiedliche Optik, je nach Ausrichtung.

elZinc Crystal wird gemäß EN 1179 und EN 988 hergestellt. Im Herstellungsverfahren kommt ein elektrolytisches Zink mit über 99,995 %igem Reinheitsgrad zum Einsatz, dem kleine Mengen Kupfer und Titan beigegeben werden. Damit werden hervorragende Materialeigenschaften erreicht, die noch über die Anforderungen der EN 988 hinausgehen.

elZinc Crystal kreiert überraschende Effekte, die Ihren Fassaden eine persönliche Note verleihen.

Besonders geeignet für:

- Abdeckungen
- Fassadenbekleidungen
- Inneneinrichtungen

Standardmaße

- Breiten: 500 - 600 - 650 - 670 - 1000 mm
- Dicken: 0,65 - 0,7 - 0,8 - 1 mm

Formate

- 1000kg Rollen (Innendurchmesser : 508 mm)
- 100kg Rollen mit festen Längen (Palette mit 6 Rollen) (Innendurchmesser: 300 mm)
- Bleche (2000 x 1000 und 3000 x 1000 mm) auf Paletten mit 1000 kg

Andere Maße und Dicken sind auf Anfrage lieferbar.

Brandversuch

- Klasse A 1

Besondere Empfehlungen

- Die Mangelfreiheit bei und nach der Entfernung der Folie kann nicht länger als 8 Monate nach dem Versand von elZinc garantiert werden. Die Folie sollte sofort nach der Installation entfernt werden.

Um das Material korrekt zu löten, muss die Oberfläche metallblank sein. Das wird erreicht, in dem man das von uns speziell dafür entwickelte Lötwater elZinc Flux verwendet.

Die meisten Kant- und Profilierungsarbeiten können bei einer Materialtemperatur von + 7 °C ausgeführt werden.

Biegen Sie es mit einem Innenradius von mindestens 2x der Dicke des Zinks.

elZinc Crystal hat eine vorbewitterte Oberfläche und kann leichte veränderte Schattierungen zeigen.

In Küstenregionen wird die Verwendung von **elZinc Crystal Advance** empfohlen.

Für weitere Informationen wenden Sie sich bitte an unsere Anwendungstechnik oder besuchen Sie unsere Webseite: www.elzinc.de.