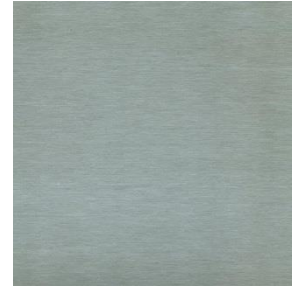


elZinc Natur



elZinc® Natur



*elZinc® Natur ist das
klassische, traditionelle
Material*

elZinc® Natur beginnt mit einer metallgrauen Färbung. Es handelt sich dabei um ist das nach verschiedenen Verarbeitungsprozessen erhaltene walzblanke Zink.

elZinc® Natur wird gemäß EN 1179 und EN 988 hergestellt. Im Herstellungsverfahren kommt ein elektrolytisches Zink mit über 99,995 %igem Reinheitsgrad zum Einsatz, dem kleine Mengen Kupfer und Titan beigegeben werden. Damit werden hervorragende Materialeigenschaften erreicht, die noch über die Anforderungen der EN 988 hinausgehen.

Besonders geeignet für:

- Abdeckungen
- Fassadenbekleidungen
- Inneneinrichtungen

Besondere Empfehlungen

- Die meisten Kant- und Profilierungsarbeiten können bei einer Materialtemperatur von + 7 °C ausgeführt werden.
- Biegen Sie es mit einem Innenradius von mindestens 2x der Dicke des Zinks.

Standardmaße

- Breiten: 500 - 600 - 650 - 670 - 1000 mm
- Dicken: 0,65 - 0,7 - 0,8 - 1 mm

Formate

- 1000kg Rollen (Innendurchmesser : 508 mm)
- 100kg Rollen mit festen Längen (Palette mit 6 Rollen) (Innendurchmesser: 300 mm)
- Bleche (2000x1000 und 3000x1000 mm) auf Paletten mit 1000 kg

Andere Maße und Dicken sind auf Anfrage lieferbar.

Brandversuch

- Klasse A 1

Für weitere Informationen besuchen Sie unsere Webseite: www.elzinc.de.