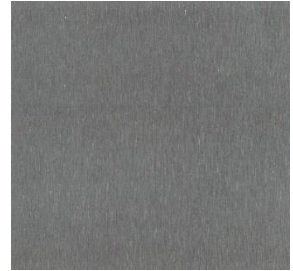
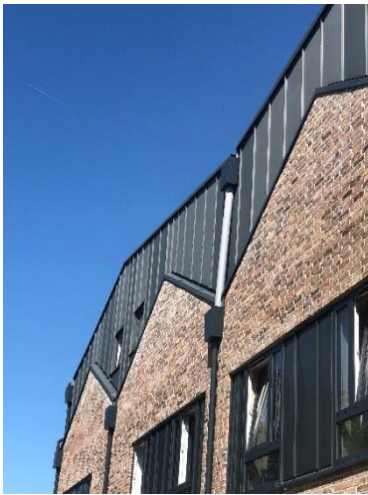


elZinc Oliva®



elZinc Oliva®



*elZinc Oliva® dem
Gebäude einen
einzigartigen und
individuellen Stil.*

elZinc Oliva® ist vorbewittertes Zink, das sich in einem Dunkelgrau mit leicht grünlichen und bläulichen Nuancen präsentiert. Diese derzeitigen Trendfarbtöne bilden einen harmonischen und natürlichen Kontrast zur Umgebung.

elZinc Oliva® wird gemäß EN 1179 und EN 988 hergestellt. Im Herstellungsverfahren kommt ein elektrolytisches Zink mit über 99,995 %igem Reinheitsgrad zum Einsatz, dem kleine Mengen Kupfer und Titan beigegeben werden. Damit werden hervorragende Materialeigenschaften erreicht, die noch über die Anforderungen der EN 988 hinausgehen.

Besonders geeignet für:

- Abdeckungen
- Fassadenbekleidungen
- Inneneinrichtungen

Besondere Empfehlungen

- Die Mangelfreiheit bei und nach der Entfernung der Folie kann nicht länger als 8 Monate nach dem Versand von elZinc garantiert werden. Die Folie sollte sofort nach der Installation entfernt werden.
- Um das Material korrekt zu löten, muss die Oberfläche metallblank sein. Das wird erreicht, in dem man das von uns speziell dafür entwickelte Lötwasser elZinc Flux verwendet.
- Die meisten Kant- und Profilierungsarbeiten können bei einer Materialtemperatur von + 7 °C ausgeführt werden.
- Biegen Sie es mit einem Innenradius von mindestens 2x der Dicke des Zinks.
- elZinc Oliva® hat eine vorbewitterte Oberfläche und kann leichte veränderte Schattierungen zeigen.
- In Küstenregionen wird die Verwendung von elZinc Oliva Advance empfohlen.

Standardmaße

- Breiten: 500 - 600 - 650 - 670 - 1000 mm
- Dicken: 0,65 - 0,7 - 0,8 - 1 mm

Formate

- 1000kg Rollen (Innendurchmesser : 508 mm)
- 100kg Rollen mit festen Längen (Palette mit 6 Rollen) (Innendurchmesser: 300 mm)
- Bleche (2000 x 1000 und 3000 x 1000 mm) auf Paletten mit 1000 kg

Andere Maße und Dicken sind auf Anfrage lieferbar.

Brandversuch

- Klasse A 1

Für weitere Informationen wenden Sie sich bitte an unsere Anwendungstechnik oder besuchen Sie unsere Webseite:
www.elzinc.de.

Dieses Dokument beschreibt ausschließlich die Merkmale von elZinc Oliva. Installateure und Bauleiter sind dafür zuständig zu prüfen, dass sich die anderen auf der Baustelle eingesetzten Produkte und Techniken für dieses Material eignen und damit kompatibel sind.