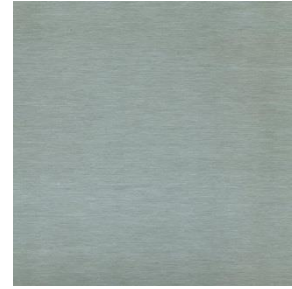


elZinc Slate®



elZinc Slate®



elZinc Slate® wird auch für Renovierungen eingesetzt, da es sich leicht an die bereits existierende Patina anpasst.

elZinc Slate® ist ein mattes, graues Zink, dessen Farbton sehr der natürlichen Patinierung von walzblankem Zink ähnelt.

Die Vorbewitterung erfolgt durch eine Oberflächenbehandlung mit einer – umweltschonenden – Phosphatierung, Dadurch entsteht die Optik, die ansonsten erst nach Jahren unter freiem Himmel erreicht würde. Seine ursprünglichen Eigenschaften und Farbtöne bleiben dauerhaft erhalten.

elZinc Slate® wird besonders für Fassaden und Leibungen empfohlen, wo das blank gewalzte Zink längere Zeit benötigt seine natürliche Patina zu entwickeln.

elZinc Slate® wird besonders bei Renovierungsarbeiten geschätzt, denn dank seiner Ausgangsfarbe lässt es sich leicht mit dem bereits vorhandenen bewitterten Zink kombinieren.

elZinc Slate® wird gemäß EN 1179 und EN 988 hergestellt. Im Herstellungsverfahren kommt ein elektrolytisches Zink mit über 99,995 %igem Reinheitsgrad zum Einsatz, dem kleine Mengen Kupfer und Titan beigegeben werden. Damit werden hervorragende Materialeigenschaften erreicht, die noch über die Anforderungen der EN 988 hinausgehen.

Besonders geeignet für:

- Abdeckungen
- Fassadenbekleidungen
- Inneneinrichtungen

Besondere Empfehlungen

- Die Mangelfreiheit bei und nach der Entfernung der Folie kann nicht länger als 8 Monate nach dem Versand von elZinc garantiert werden. Die Folie sollte sofort nach der Installation entfernt werden.
- Um das Material korrekt zu löten, muss die Oberfläche metallblank sein. Das wird erreicht, in dem man das von uns speziell dafür entwickelte Lötwasser elZinc Flux verwendet.

Standardmaße

- Breiten: 500 - 600 - 650 - 670 - 1000 mm
- Dicken: 0,65 - 0,7 - 0,8 - 1 mm

Formate

- 1000kg Rollen (Innendurchmesser : 508 mm)
- 100kg Rollen mit festen Längen (Palette mit 6 Rollen) (Innendurchmesser: 300 mm)
- Bleche (2000 x 1000 und 3000 x 1000 mm) auf Paletten mit 1000 kg

Andere Maße und Dicken sind auf Anfrage lieferbar.

- Die meisten Kant- und Profilierungsarbeiten können bei einer Materialtemperatur von + 7 °C ausgeführt werden.
- Biegen Sie es mit einem Innenradius von mindestens 2x der Dicke des Zinks.
- elZinc Slate® hat eine vorgewitterte Oberfläche und kann leichte veränderte Schattierungen zeigen.
- In Küstenregionen wird die Verwendung von elZinc Slate Advance empfohlen.

Brandversuch

- Klasse A 1

Für weitere Informationen besuchen Sie unsere Webseite: www.elzinc.de.