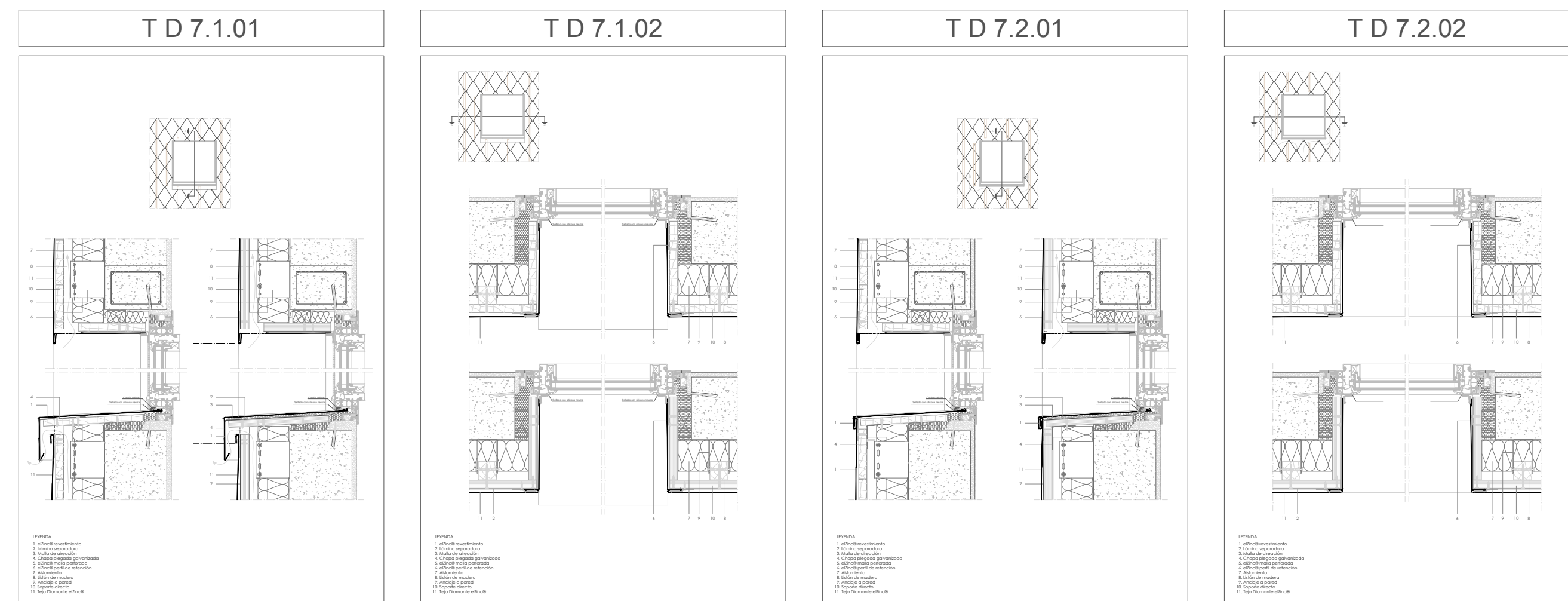
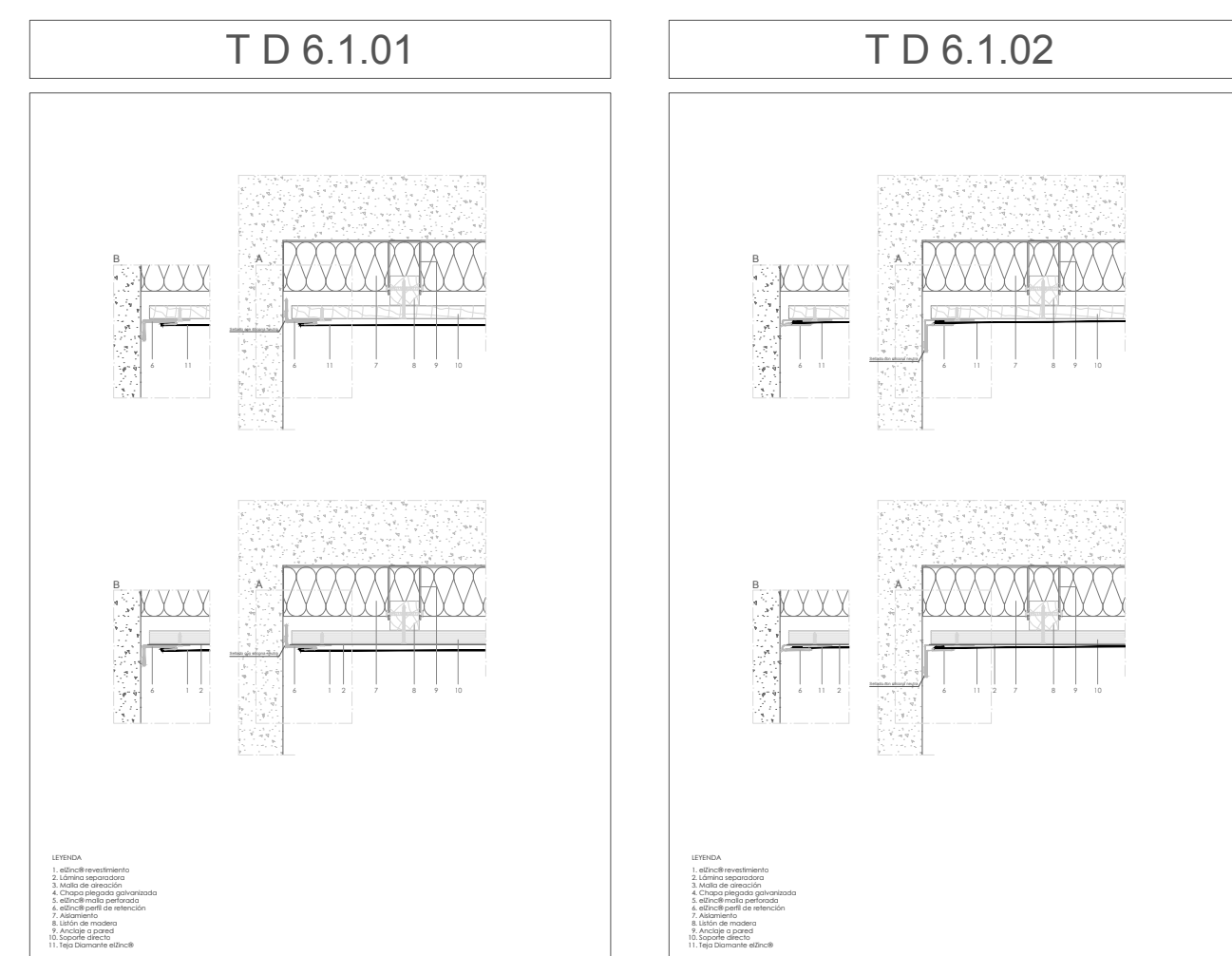


Matriz de detalles arquitectónicos para fachadas de tejas diamante

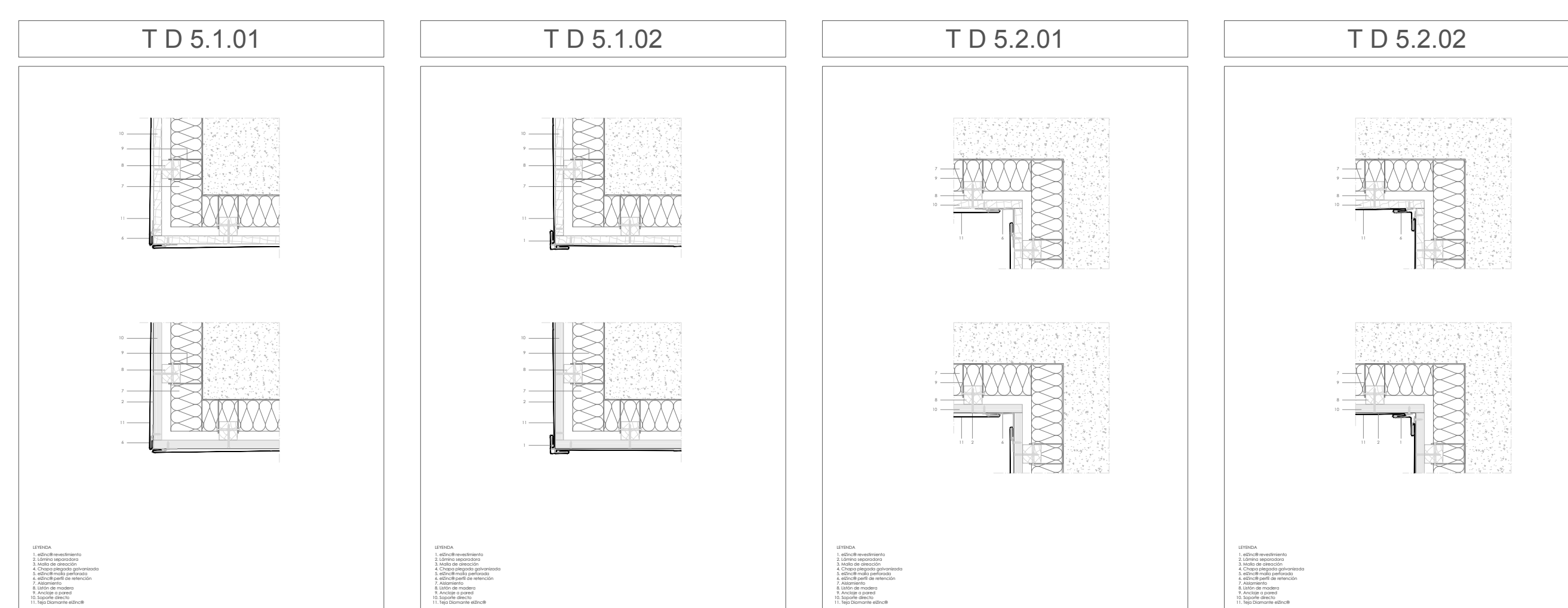
REMATE A CARPINTERIA



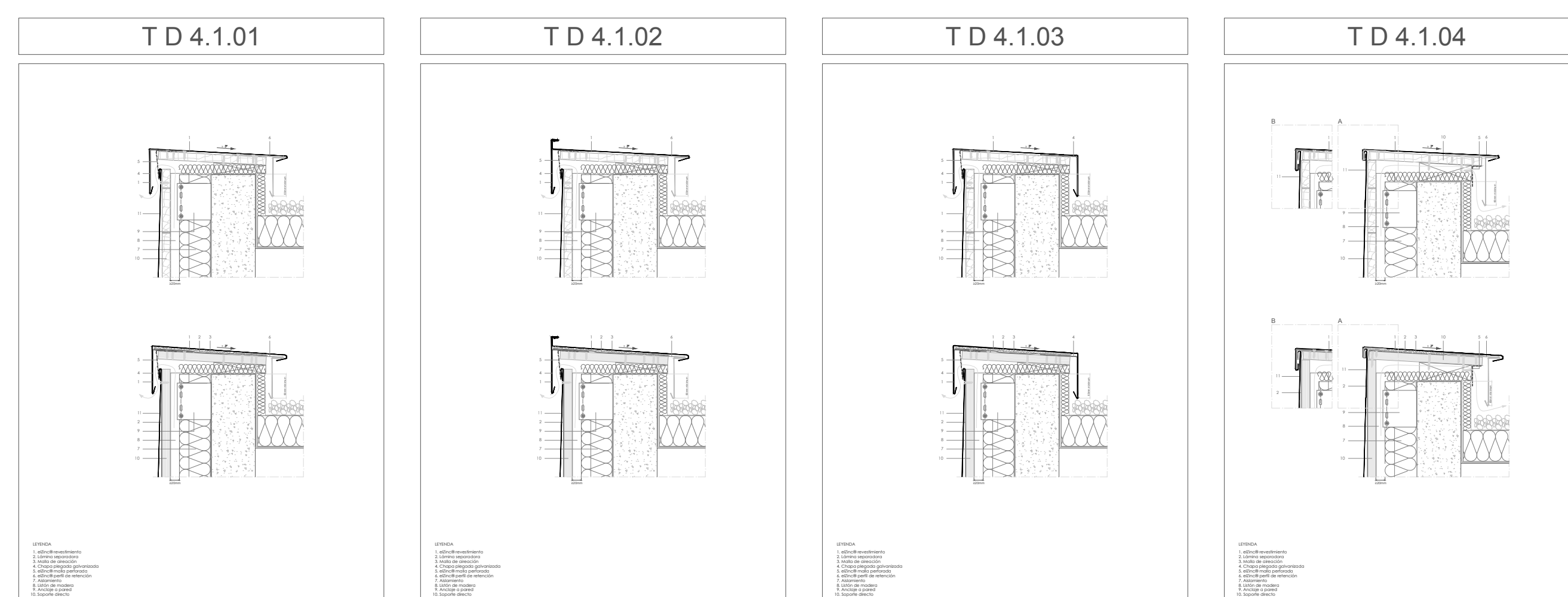
REMATE A MURO



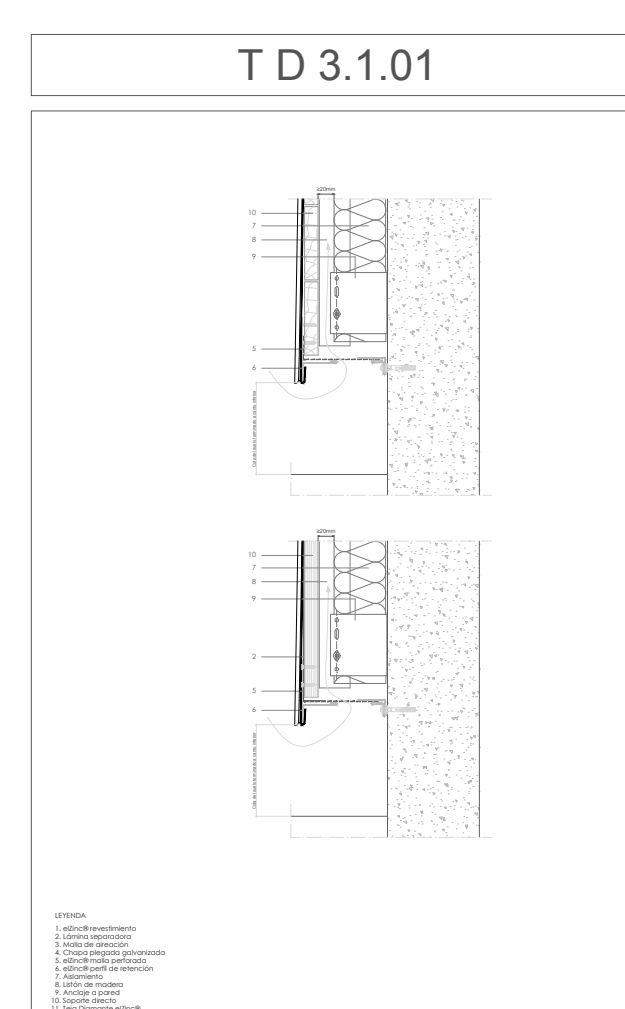
ESQUINAS VERTICALES



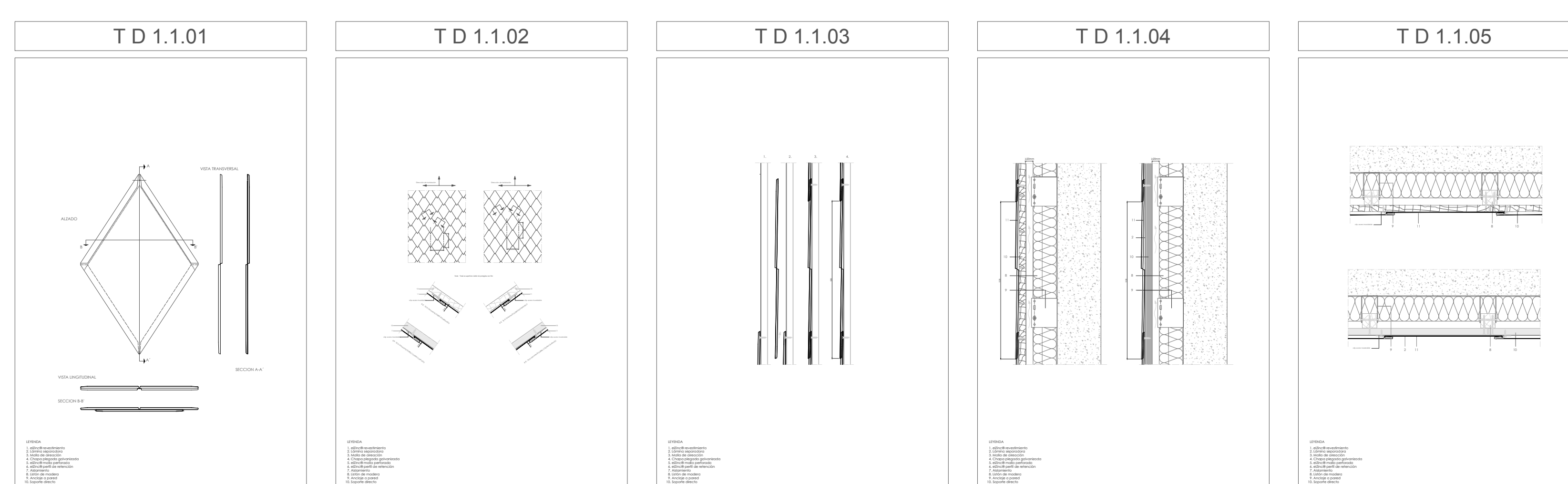
CORONACIÓN



ARRANQUE DE FACHADA



TEJA DIAMANTE



Utilice este dibujo para examinar las distintas posibilidades de los encuentros. Puede acceder a los detalles individuales en formato pdf, descargándolos de la web, en el correspondiente Paquete de Detalles Arquitectónicos. Las versiones en AutoCAD están disponibles previa solicitud a elZinc®.

Todas las dimensiones son orientativas salvo las que se especifican en el dibujo. Por motivos de claridad el espesor de la chapa puede mostrarse exagerado.