



Declaración de características de envejecimiento elZinc Alkimi®

www.elzinc.es

elZinc

Designing with elZinc®

Probables características de envejecimiento previstas de elZinc Alkimi®.

Este documento se ha preparado juntamente con el Dr. W. E. Kallenberger de Kallenberger Ingenieur GmbH, Dusseldorf.

- elZinc Slate®
- elZinc Crystal®
- elZinc Oliva®
- elZinc Lava®
- elZinc Graphite®

Todos estos acabados de elZinc Alkimi® son productos de zinc-cobre-titanio (zinc-titanio) con una superficie pre envejecida artificialmente, que tiene por objeto ofrecer a los arquitectos y diseñadores una amplia variedad de aspectos muy específicos de una lámina de zinc-cobre-titanio (según la norma EN 988) con un acabado de un color gris, cada uno diferente, que sigue conservando las características de una lámina metálica de zinc vivo, incluso después de estar expuesto a la intemperie durante años.

Debido al proceso patentado de elZinc®, los recubrimientos por conversión de elZinc Alkimi®

- nunca se deslaminan
- nunca se escaman ni se forman ampollas
- siempre cambian de color sólo dentro de la gama del color original, es decir, siempre son de "un solo color"

El procedimiento de elZinc® está diseñado de tal manera que la superficie pre-patinada

- tiene el aspecto óptico y la apariencia del zinc-cobre-titanio natural con la aparición de colores añadidos que son muy estables y duraderos cuando se exponen a la intemperie durante años
- se ve mucho menos afectada por las condiciones de exposición adversas que el zinc-titanio con acabado laminado natural, que de otra manera podría producir manchas o decoloraciones o un envejecimiento generalmente desigual del revestimiento natural de zinc-titanio.
- es más que "sólo color", pero mediante el sofisticado proceso químico de pre-patinado, la superficie fresca y reactiva del metal base se cambia por un tratamiento especial para obtener el aspecto específico que marca la diferencia en comparación con las superficies de acabado laminado natural, y es muy estable a lo largo de los años

Por tanto, los acabados elZinc Alkimi® son productos que combinan las propiedades ópticas y, en cierta medida, incluso estabilizadas contra la corrosión del zinc-titanio pasivado de manera natural con un aspecto mucho más uniforme.

Los acabados de elZinc Alkimi® son productos diseñados para apoyar el objetivo arquitectónico desde el principio, y permanecen inalterados durante mucho tiempo de exposición a la intemperie, incluso en condiciones climáticas desfavorables. Como en la mayoría de las fachadas o revestimientos, el impacto en el envejecimiento de factores como la lluvia y la humedad, que fomenta la evolución de la pátina natural, nunca es uniforme en toda la zona de la fachada, la evolución del aspecto de la pátina natural tarda mucho tiempo hasta que muestra un color y un aspecto relativamente uniforme. Y también durante el tiempo de evolución de las capas de pasivación que protegerán el metal base de los agentes agresivos, el zinc-titanio natural puede resultar seriamente afectado y puede formar decoloraciones que necesitarán años para hacerse cada vez menos visibles. Los acabados elZinc Alkimi® no necesitan evolución, pero dan un aspecto atractivo desde el principio que sólo cambiarán ligeramente a lo largo de los años, pero seguirán dentro de la gama de colores original.



La naturaleza técnica de los acabados pre-patinados de elZinc Alkimi®

El proceso patentado de elZinc cambia la superficie mediante la creación de una capa de recubrimiento por conversión muy fina que anticipa la evolución natural en muchos aspectos. Pero además, se pueden alcanzar tonos de color que normalmente no se desarrollarían bajo condiciones de envejecimiento naturales, especialmente tonos como elZinc Oliva®, elZinc Lava®, o elZinc Graphite® que sí tienen un tono gris oscuro más intenso.

Pero aun así, los productos de elZinc Alkimi® son productos normales de zinc-cobre-titanio como se especifica en la norma europea EN 988 pertinente, cumpliendo así todos los requisitos de dicha norma, con un excedente de la atractiva capa de protección.

La capa de recubrimiento por conversión de elZinc Alkimi® es muy estable y protege el metal base a lo largo de los años, pero aun así está claro que hay algunos cambios debido a la exposición a la intemperie a largo plazo. En el siguiente cuadro se ofrece información sobre la evolución prevista más probable.

Producto	Aspecto previsto a medio plazo	Aspecto previsto a largo plazo
elZinc Slate®	El acabado de elZinc Slate® está diseñado para su sustitución gradual por una capa de pasivación natural, lo que permite igualar cualquier diferencia tonal inicial y un aspecto patinado muy uniforme. Las zonas protegidas de la lluvia aguantarán más tiempo con la capa de conversión inicial, pero como no habrá una línea fronteriza nítida entre el color natural en evolución y el color de elZinc, el aspecto de la vista total es el de un zinc-titanio perfectamente pasivado de manera natural.	Muy similar o igual a la de una cubierta o fachada de zinc patinado de manera natural
elZinc Crystal®	Un poco más oscuro comparado con el color original; la evolución del tono del color también depende del entorno, ya que el clima y la suciedad del aire afectan a la evolución del color.	Con el tiempo, el acabado tiende a oscurecerse de forma gradual hasta a muy largo plazo. Los mismos factores que afectan a su evolución a medio plazo también afectan a su aspecto a largo plazo
elZinc Oliva®	Prácticamente permanente, en algunos climas se vuelve ligeramente más brillante comparado con el color original	Más o menos estable, con posible tendencia a un color ligeramente más claro a muy largo plazo en algunos lugares. La exposición al sol (radiación UV) puede tener influencia.
elZinc Lava®	Un poco más brillante que el color original inicial.	La evolución a (muy) largo plazo será de un aspecto oscuro medio que aún está dentro de la gama de elZinc Lava® original pero más brillante
elZinc Graphite®	Un poco más brillante que el color inicial. En condiciones meteorológicas adversas, como cerca del mar o en la producción industrial, la evolución no puede ser completamente homogénea, pero muestra algunas leves decoloraciones brumosas después de muchos años de impacto	La evolución a (muy) largo plazo imprime un aspecto oscuro medio que todavía está dentro de la gama del grafito gris oscuro de elZinc original pero más brillante.

Y como el recubrimiento por conversión es una sólida barrera que evita la oxidación prematura y desigual, la evolución del color se desarrolla de manera muy uniforme y lenta.

Esto da como resultado colores mucho más uniformes sobre la superficie envejecida, incluso en condiciones climáticas adversas. Las zonas protegidas con aleros para la lluvia conservan a la larga el tono de color inicial durante mucho más tiempo, pero como la evolución del color de los acabados de elZinc Alkimi® es lenta y siempre dentro de la gama del color inicial, y como no hay una línea fronteriza nítida entre el color al que cambia y el color inicial de elZinc, el aspecto de la vista total es el de un zinc-titanio desarrollado perfectamente de manera natural con el aspecto de un color específico.

Evolución de diferentes colores en diferentes entornos

El color de los recubrimientos por conversión de elZinc Alkimi® está diseñado como un color vivo que cabe esperar que experimente solamente un ligero cambio en condiciones meteorológicas normales, tal y como se detalla en el cuadro anterior. Al igual que la evolución de los colores de las capas de pasivación natural, el clima puede afectar a los colores finales de los acabados de elZinc Alkimi, por ejemplo, la contaminación por suciedad o gas o la sal en el aire del entorno. Esto significa que no cabe esperar que el color final sea "absolutamente" el mismo en todas las instalaciones. Pero bajo las mismas condiciones de instalación, la evolución del color será muy parecida.

La ventaja muy importante de los recubrimientos por conversión de elZinc Alkimi® en comparación con cualquier recubrimiento de laca coloreada es que, aunque la superficie previamente envejecida ya tenga el color que cabe esperar después de años de exposición a la intemperie, sigue teniendo el aspecto íntegro de una superficie metálica lúvida y experimenta la evolución característica del color de los metales de construcción expuestos a la intemperie.

Características importantes de los acabados de elZinc Alkimi® en uso

El recubrimiento por conversión de elZinc Alkimi® combina muchas propiedades cruciales que hacen atractivo el aspecto de la superficie. Incluso si el cliente puede esperar que el color sea muy similar al suministrarse en el lugar de trabajo, hay que tener en cuenta que la evolución del color comienza inmediatamente después de la producción.

elZinc Oliva®, elZinc Lava® y elZinc Crystal® son susceptibles a ligeras diferencias de tono en el color, y como el ojo humano es capaz de detectar diferencias de color muy pequeñas en la gama de grises (y estos acabados de elZinc Alkimi® son fundamentalmente grises), se recomienda suministrar e instalar material del mismo lote en cubiertas y fachadas individuales del edificio en estos tres acabados. La recomendación anterior no es necesaria para elZinc Slate® o elZinc Graphite®. Debe evitarse estrictamente la combinación de cualquier material previamente envejecido de una tercera fuente con el material de elZinc® de alta calidad.

Cuando se fabrican bandejas o paneles a partir de elZinc Alkimi®, se recomienda fabricar estos productos para un solo edificio, todos en el mismo sentido de la dirección original de laminación, ya que la reflexión de la luz del recubrimiento por conversión puede ser ligeramente diferente, siempre que la superficie sea fresca.

Algunas manchas en la superficie de elZinc Alkimi® pueden ser difíciles de eliminar, como los residuos de decapante o el óxido de hierro. El producto se suministra con un film plástico que lo protege durante la instalación y de otros gremios durante el proceso de construcción, y también con un tratamiento de la superficie antihuellas, pero, no obstante, se debe procurar mantener la superficie lo más limpia posible.

Debido a las propiedades autoregenerativas de la capa (se repatina si se elimina de manera local) los arañazos de la superficie desaparecerán con el tiempo.

Tanto durante el transporte y el almacenamiento, como durante la instalación, las superficies de elZinc Alkimi® de alta calidad se deben tratar con cuidado.

Incluso si el recubrimiento por conversión de elZinc Alkimi® cuando se instala ofrece una protección superior para el zinc-titanio base, todas las normas de precaución para el transporte y almacenamiento que son comunes para el zinc-titanio natural se aplican también para los acabados de elZinc Alkimi®.

Por supuesto, se pueden formar productos de elZinc Alkimi® y, con alguna medida de precaución, también se pueden soldar o unir como una lámina de zinc-titanio natural de elZinc®.

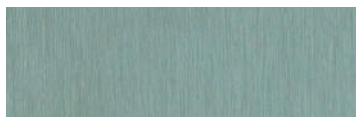
Para cualquier consulta sobre el tratamiento, uso o aplicaciones especiales de los productos de elZinc Alkimi®, consulte con nuestro departamento de técnicas de aplicación o con el representante local de elZinc®.

elZinc Alkimi® - Pure elegance

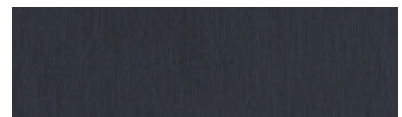
La apariencia de la gama elZinc Alkimi® es el resultado de un tratamiento de superficie único realizado con la tecnología y los conocimientos técnicos de elZinc.



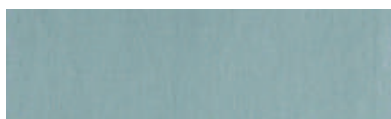
elZinc Naturel



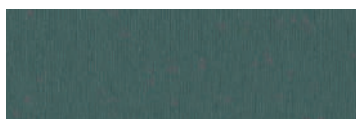
elZinc Slate®



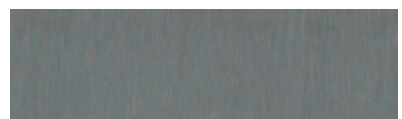
elZinc Graphite®



elZinc Crystal®



elZinc Oliva®



elZinc Lava®



AZUK

Y
N
A
A

PARKING
RESTAURANTE



FÁBRICA Y OFICINAS

ASTURIANA DE LAMINADOS, S.A.
Pol. Ind. de Villallana, Parcela 1
33695 Pola de Lena – España

T (0034) 98 567 60 00 / 98 410 60 00

F (0034) 98 549 32 02 / 98 569 20 00

elzinc@aslazinc.com

www.elzinc.es

VALIDO DESDE: 06/2020

elZinc®