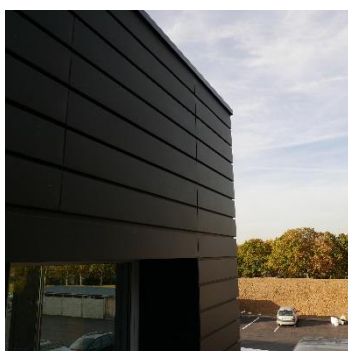


# elZinc Graphite®



elZinc Graphite®



*elZinc Graphite® es muy apreciado por su pureza y sobriedad.*

elZinc Graphite® es un laminado de zinc prepatinado de color gris oscuro muy cercano al color de la pizarra natural, obtenido tras un tratamiento superficial por fosfatación no contaminante.

elZinc Graphite® se fabrica según las normas EN1179, EN988 y ASTM B-69. En el proceso de fabricación se utiliza un zinc electrolítico de pureza superior al 99,995%, al que se le añaden pequeñas cantidades de cobre y titanio.

## Principales aplicaciones

- Revestimiento de tejados y fachadas.
- Fabricación de productos para evacuación de aguas pluviales.
- Decoración interior.

## Medidas estándar

- Anchos: 500 - 600 - 650 - 670 - 1000 mm
- Espesores: 0,65 - 0,7 - 0,8 - 1 mm

## Formatos

- Bobinas de 1000 kg (diámetro interior: 508 mm).
- Bobinas de largo fijo de 100 kg en palets de 6 rollos (diámetro interior: 300 mm).
- Chapas de 2000x1000 mm y 3000x1000 mm en palets de 1000 kg

*Otros formatos disponibles bajo consulta.*

## Manipulado

- No se puede garantizar el correcto comportamiento del film si se retira más allá de 12 meses después del envío de elZinc más los tiempos máximos permitidos después de la instalación (3 meses en zonas de sol y 6 meses en zonas de sombra.)
- Para soldarlo adecuadamente se requiere un decapado mecánico o el uso del decapante para prepatinados elZinc, hasta dejar a la vista el zinc natural base.
- La mayoría de los trabajos pueden realizarse una vez la temperatura del material haya alcanzado los 7°C (plegado o perfilado).
- Plegar el material con un radio interior mínimo de: 2 x espesor del zinc.
- Al tratarse de un acabado prepatinado, elZinc Graphite® puede presentar ligeras variaciones de matices que lo personalizan y lo hacen único.
- En zonas de alto nivel salino, recomendamos el uso de **elZinc Graphite Advance**.
- Debido a su color, elZinc Graphite® es más sensible a la suciedad. Por este motivo, recomendamos tengan especial cuidado durante su instalación.

Para más información, consúltenos o visite [www.elzinc.es](http://www.elzinc.es).