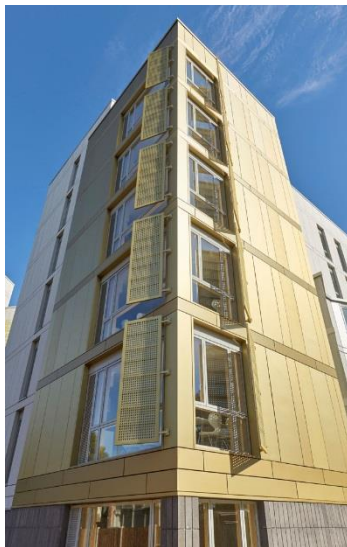
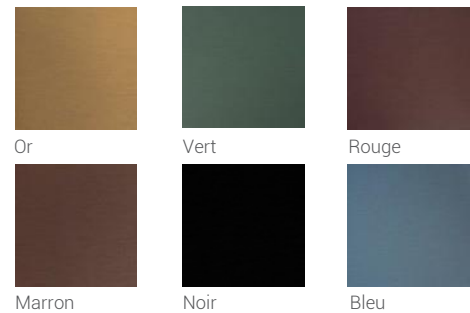


elZinc Rainbow®



elZinc® a développé un procédé qui permet de vous offrir des teintes sur mesure.*

**soumis à conditions. Contactez-nous!*

elZinc Rainbow® est une gamme de zinc prépatiné de couleurs. Il se décline en différentes nuances – rouge, bleue, verte, noire, marron et or.

Fabriqué selon la norme européenne EN988, elZinc Rainbow® est fabriqué à partir de notre zinc pré-traité sur lequel ont été appliqués des pigments minéraux. Son revêtement organique de 35 µm lui confère une protection supplémentaire contre la corrosion.

Principales applications

- Couvertures
- Bardage façades
- Systèmes d'évacuation des eaux pluviales
- Décoration intérieure

Dimensions standard

- Largeurs : 500 - 600 - 650 - 670 - 1000 mm
- Epaisseurs : 0,7 - 0,8 - 1 mm

Formats

- Bobines de 1000kg (diamètre intérieur : 508 mm)
- Bobineaux de 100 kg en palettes de 6 rouleaux (diamètre intérieur : 300 mm)
- Feuilles de 1000x2000 mm et de 1000x3000 mm : en palettes de 1000kg

D'autres dimensions et formats sont disponibles sur demande.

Réaction au feu

- A2 -s1, d0

Recommandations spécifiques

- Au-delà des 12 mois qui suivent l'expédition du produit elZinc, nous ne pouvons garantir une bonne réaction du film lors de son retrait. A ce délai initial après mise en œuvre, il est impératif de ne pas laisser plus de 3 mois le film sur notre matière en zone ensoleillée, 6 mois en situation ombragée.
- Utiliser les bobines et/ou feuilles d'un même lot pour chaque projet (due à la technologie employée pour sa fabrication, elZinc Rainbow® peut présenter de légères variations de teintes).
- Afin de réaliser un bon soudo-brasage, le zinc naturel de base doit être visible. Le décapage peut se faire soit par ponçage mécanique, soit en utilisant les décapants elZinc spécialement conçus pour cet usage.
- Plier le métal avec un rayon interne min. de : 3x épaisseur du zinc.
- Travailler le laminé (pliage, profilage et sertissage) uniquement quand le métal est à une température > 10°C.

Pour plus d'information, consultez-nous ou visitez notre web www.elzinc.fr.

Consultez nos conditions de garantie.