

# MODELWONING MET RODE ZINKBEKLEDING IN BEDFORDSHIRE, ENGELAND



*Een opvallend en modern ontwerp dat harmonisch aansluit bij de omgeving*

*Als u door een rustige straat in het dorpje Blunham in Bedfordshire (Engeland) wandelt, is de kans groot dat een bepaald huis u zal opvallen. Het huis, gebouwd door Fairfield Homes, is voorzien van een onberispelijk uitgevoerde gekleurde zinkbekleding die indruk op u zal maken.*

## *Over het project*

"Het is een vrij opvallend, modern ontwerp", zegt Neil Shepherd, CEO van Fairfield Homes en eigenaar van het huis, "en toch past het heel goed bij de veelzijdige architecturale combinatie van de huizen in de buurt, die tussen de 18e en 20e eeuw werden gebouwd."

De zachte tinten van de bakstenen en tegels van de omliggende huizen worden weerspiegeld, maar niet geïmiteerd door de natuursteen op het gelijkvloers van de nieuwe woning en de details van de bekleding elZinc Rainbow® Rood die zich over het dak uitstrekt en het huis met een warme gloed omhult.

"De buiten- en binnenafwerking werden vervaardigd volgens zeer hoge kwaliteitsnormen", legt Neil uit.

### *Waarom zinktitanium elZinc Rainbow Rood® gebruiken?*

Vanaf het allereerste begin wilde de architect dat het huis een metalen bekleding zou krijgen. Ik dacht aan bruine tinten. Neil, de eigenaar, wilde echter geen gebruik maken van koper, waardoor het uitzicht van het dak en de gevels op een andere manier zou verouderen.

"Ik wilde dat de natuursteen voor een rustiek element zou zorgen en dat het metaalwerk zeer strak en zuiver zou zijn. elZinc zorgde ervoor dat we gewenste uitstraling en stabiliteit in de loop der tijd verkregen"

"We kozen voor het merk elZinc® omdat we er zeker van wilden zijn dat het resultaat duurzaam zou zijn en niet zou wijzigen. Andere technieken of andere merken konden ons de garantie van kleurduurzaamheid die elZinc® heeft, niet bieden".

Zowel de bruine elZinc Rainbow® als de rode elZinc Rainbow® werden in overwogen. Uiteindelijk werd er voor rood gekozen omdat het goed samenging met het hele spectrum van daglicht, van grijze en saaie dagen tot heldere zonnige dagen, en zo de tegels en verschillende verticale oppervlakken van omliggende huizen weerspiegelde.



*De rode elZinc Rainbow® bekleding omhult het huis met een warme gloed.*

## *Huis met rode zinkbekleding: Aandacht voor de details.*

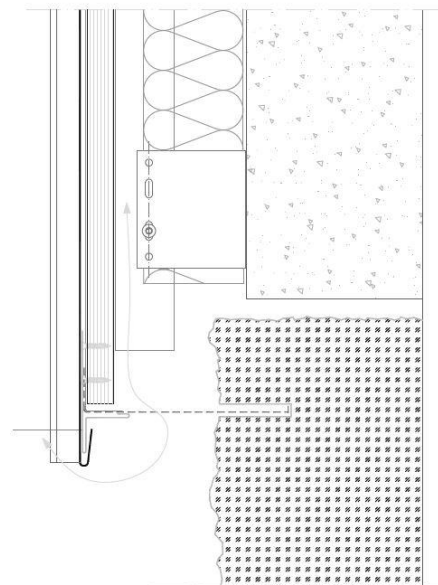
RFL Metal Roofing was verantwoordelijk voor de plaatsing van het dak en de zinkbekleding met staande naad. Een van de grootste uitdagingen was ervoor te zorgen dat alle staande naden tussen het dak en de gevel met de raamstijlen op één lijn werden gebracht. Zoals u kunt zien, is dit perfect gelukt.

Drie details dragen er in aanzienlijke mate toe bij dat de zinkbekleding het huis in Blunham zo goed tot zijn recht komt:

- De verbinding van natuursteen en bekleding.
- De bakgoot.
- Het detail van de geventileerde nok met laag profiel.

## *Detail van de geventileerde verbinding van de natuursteen met de zinkbekleding.*

De natuursteen heeft een zeer onregelmatig oppervlak en, zoals architecten weten, is het een hele uitdaging om verbindingen te maken tussen materialen met zeer strakke lijnen en onregelmatige materialen. In plaats van een poging te doen om de bekleding op één lijn te brengen met de natuursteen, blijven de twee materialen gescheiden door middel van een geperforeerde zwart gelakte aluminium plaat die in een uitsparing in de gevelbekleding wordt gestoken. Hierdoor krijgt de rand een zeer strakke afwerking die ook niet moet worden afgedicht. Achter de geperforeerde plaat verbergt een geprefabriceerde afwerking het bovenste deel van de balken, wat de esthetische uitstraling compleet maakt en zorgt voor een ventilatieruimte rond het gebouw.



*Verbinding van de natuursteen met de zinkbekleding.*

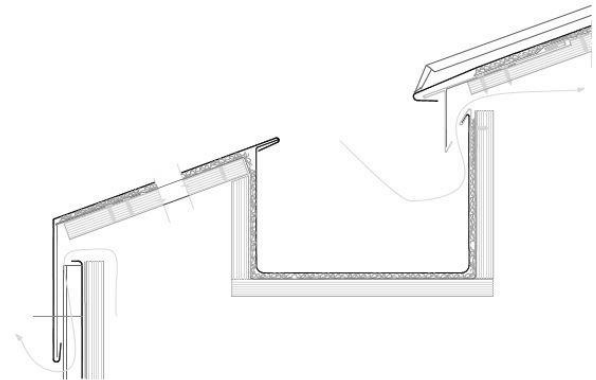
## Gedetailleerde omschrijving van de bakgoot

De goten in de overhangende dakranden werden naar achteren geplaatst en liggen verscholen in het dak, waardoor een fijne schaduw wordt gecreëerd door de opening langs de buitenrand van het dak. De dakranden worden zo ook ontdaan van hun functie van regenwateropvang en ze versterken tevens het omringende effect van het dak op de gevels.

De verborgen goot is een standaard architecturaal detail van elZinc, aangepast aan het project, zodat het iets breder is en toegang geeft tot de lasgereedschappen van de ploegen van RFL.

De druiprand aan de achterzijde van de bakgoot beschermt tegen de indringing van regenwater in geval van stormen met veel wind. De buitenste rand van de bakgoot heeft een verticale wand van 75 mm én een haakrand naar binnen van 30 mm, die gelijk komt met de lijn van het dak, waaraan de stukken van de kroonlijst van de muur zijn bevestigd.

Richard legt uit dat er geen cascades in de dakgoot zijn, het zijn enkele watervallen in hun gehele hoogtes, waar nodig verbonden met uitzettingsvoegen (maar nooit hoger dan 6 meter). Alle regenpijpen bevinden zich aan de buitenzijde, met uitzondering van de plek waar het dak in een spectaculaire V-vorm naar beneden komt.



*Details van de bakgoot.*



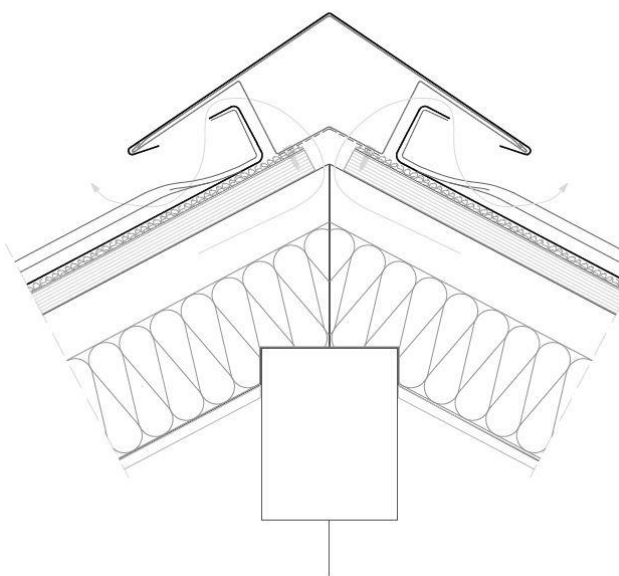
*De goten in de overhangende dakranden werden naar achteren geplaatst en liggen verscholen in het dak.*

## *Gedetailleerde omschrijving van de geventileerde dakspits van een laag niveau*

Om het doorlopende zinken omhulsel te vervolledigen, werd ten slotte ook het detail van de geventileerde nok aangepast om het profiel zo laag mogelijk te houden en tegelijkertijd voor de nodige ventilatie te zorgen.

Het detail bestaat uit een 200 mm brede, niet-doorlopende omkrulling van 1 mm dik gegalvaniseerd staal. Het wordt om de 400 mm in de noklijn vastgehecht, bovenop de balken, en in de steun geschroefd. Een doorlopende gegalvaniseerde plaat bedekt de koppen van de staande naad-profielen van het dak aan beide zijden volledig en de nok van elZinc® werkt het geheel af met een doorlopende opening voor luchtcirculatie. Onder de noklijn hebben de dakprofielen een verticale haakrand van 65 mm én een haakrand van 20 mm naar voren om te voorkomen dat er regen binnenkomt.

Het resultaat is een zuivere, lage nok, die echter geen afbreuk doet aan de ventilatie.



*Details van de nok.*

## *Conclusie van de casestudie*

Het huis in Blunham vergde veel werk, 600 m<sup>2</sup> zink, vierhoek- en kilgoten en een groot aantal belangrijke afwerkingen die een perfecte plaatsing vereisten.

"Ik vind het resultaat verbluffend. Het is geen wonder dat mensen die door de straat lopen zich omkeren of stoppen om een foto te nemen", zegt Neil.

## *De verschillende actoren*

**Project**  
Woning met rode zinkbekleding in Blunham, Bedfordshire, Engeland.

**Klant**  
Neil Shepherd - Fairfield Homes

**Architect**  
Coles Architecten

**Plaatsingsbedrijf**  
RFL Metal Roofing

**Distributiebedrijf:**  
Sig Zinc & Copper

**Materiaal**  
elZinc Rainbow rood en elZinc Rainbow Rood Advance

## *Meer informatie*

Meer foto's van het project op onze website:  
[www.elzinc.es](http://www.elzinc.es)

Met dank aan Sig Zinc & Copper en RFL Metal Roofing voor hun onschatbare bijdrage aan het schrijven van deze casestudie.

