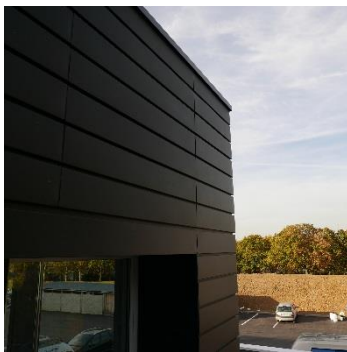


elZinc Graphite®



elZinc Graphite®



*elZinc Graphite®
harmoniert perfekt mit
anderen Baumaterialien*

Die dunkelgraue Oberfläche **elZinc Graphite®** ist dem natürlichem dunklen Schiefer nachempfunden. Die dunkle vorbewitterte Zinkoberfläche wird durch eine spezielle umweltschonende Oberflächenbehandlung (Phosphatierung) erreicht.

elZinc Graphite® wird gemäß EN 1179 und EN 988 hergestellt. Im Herstellungsverfahren kommt ein elektrolytisches Zink mit über 99,995 %igem Reinheitsgrad zum Einsatz, dem kleine Mengen Kupfer und Titan beigegeben werden. Damit werden hervorragende Materialeigenschaften erreicht, die noch über die Anforderungen der EN 988 hinausgehen.

Hauptanwendungen

- Dach- und Fassadenbekleidung
- Herstellung von Produkten zur Regenwasserableitung
- Innendekoration

Standardabmessungen

- Breiten: 500 - 600 - 650 - 670 - 1000 mm
- Dicken: 0,65 - 0,7 - 0,8 - 1 mm

Formate

- Bänder mit 1000 kg Ringgewicht (Innendurchmesser: 508 mm).
- 100 kg-Coils (Palette mit 6 rollen) (Innendurchmesser: 300 mm).
- Bleche 1000x2000 mm und 1000x3000 mm (1000 kg-Paletten).

Andere Maße und Dicken sind auf Anfrage lieferbar.

Für weitere Informationen besuchen Sie unsere Webseite www.elzinc.de.

Spezifische Empfehlungen für die Handhabung

- Das korrekte Verhalten der Folie bei der Entfernung kann nicht länger als 12 Monate nach dem Versand von elZinc plus die maximal zulässigen Zeiten nach der Installation garantiert werden - 3 Monate auf sonnenbeschienenen und 6 Monate auf beschatteten Flächen. Kleberückstände können auch auf der Oberfläche des Zinks verbleiben, die sich nur schwer entfernen lassen.
- Um das Material korrekt zu löten, muss die Oberfläche metallblank sein. Das wird erreicht, in dem man das von uns speziell dafür entwickelte Lötwasser elZinc Flux verwendet.
- Die meisten Kant- und Profilierungsarbeiten können bei einer Materialtemperatur von + 7 °C ausgeführt werden.
- Biegen Sie es mit einem Innenradius von mindestens 2x der Dicke des Zinks.
- elZinc Graphite® hat eine vorbewitterte Oberfläche und kann leichte veränderte Schattierungen zeigen.
- In Regionen mit hohem Salzgehalt wird die Verwendung von elZinc Graphite Advance empfohlen.
- Aufgrund seiner charakteristischen Frbung ist elZinc Graphite® ein gegenüber Verschmutzungen auf der Baustelle empfindliches Produkt. Aus diesem Grund empfehlen wir bei seiner Handhabung besondere Sorgfalt.