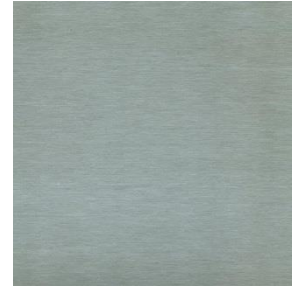


elZinc Natur



elZinc Natur



*elZinc Natur ist das
klassische, traditionelle
Material*

elZinc Natur beginnt mit einer metallgrauen Färbung. Es handelt sich dabei um ist das nach verschiedenen Verarbeitungsprozessen erhaltene walzblanke Zink.

elZinc Natur wird gemäß EN 1179 und EN 988 hergestellt. Im Herstellungsverfahren kommt ein elektrolytisches Zink mit über 99,995 %igem Reinheitsgrad zum Einsatz, dem kleine Mengen Kupfer und Titan beigegeben werden. Damit werden hervorragende Materialeigenschaften erreicht, die noch über die Anforderungen der EN 988 hinausgehen.

Besonders geeignet für:

- Abdeckungen
- Fassadenbekleidungen
- Inneneinrichtungen

Besondere Empfehlungen

- Die meisten Kant- und Profilierungsarbeiten können bei einer Materialtemperatur von + 7 °C ausgeführt werden.
- Biegen Sie es mit einem Innenradius von mindestens 2x der Dicke des Zinks.

Standardmaße

- Breiten: 500 - 600 - 650 - 670 - 1000 mm
- Dicken: 0,65 - 0,7 - 0,8 - 1 mm

Für weitere Informationen besuchen Sie unsere Webseite: www.elzinc.de.

Formate

- 1000kg Rollen (Innendurchmesser : 508 mm)
- 100kg Rollen mit festen Längen (Palette mit 6 Rollen) (Innendurchmesser: 300 mm)
- Bleche (2000x1000 und 3000x1000 mm) auf Paletten mit 1000 kg

Andere Maße und Dicken sind auf Anfrage lieferbar.